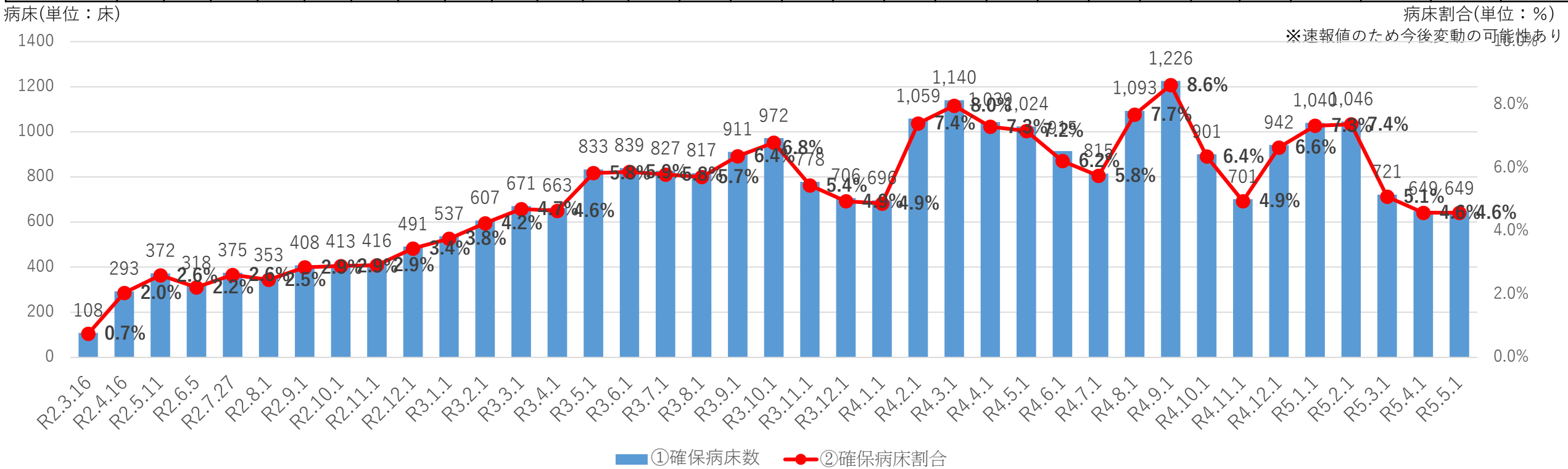


**JCHOにおける  
新型コロナウイルス感染症対応  
(令和2年2月～令和5年5月15日)**

# 1 - ① 病床の確保状況（JCHO全体）

	令和3年												令和4年												令和5年				
	2/1	3/1	4/1	5/1	6/1	7/1	8/1	9/1	10/1	11/1	12/1	1/1	2/1	3/1	4/1	5/1	6/1	7/1	8/1	9/1	10/1	11/1	12/1	1/1	2/1	3/1	4/1	5/1	
①即応病床数	607	671	663	833	839	827	817	911	972	778	706	696	1,059	1,140	1,043	1,024	915	815	1,093	1,226	901	701	942	1,040	1,046	721	649	649	
②確保病床割合	4.2%	4.7%	4.6%	5.8%	5.9%	5.8%	5.7%	6.4%	6.8%	5.5%	4.9%	4.9%	7.4%	8.0%	7.3%	7.2%	6.2%	5.8%	7.7%	8.6%	6.4%	4.9%	6.6%	7.3%	7.4%	5.1%	4.6%	4.6%	
③確保病院数	42	43	41	43	44	43	43	44	47	46	45	43	50	51	53	52	50	50	54	54	54	54	54	55	56	54	53	53	
④実働病床数 (各月1日時点)	14,287	14,287	14,285	14,268	14,278	14,278	14,298	14,298	14,298	14,282	14,282	14,282	14,294	14,302	14,278	14,278	14,170	14,170	14,213	14,210	14,164	14,168	14,172	14,172	※14,172	※14,172	※14,172	※14,172	

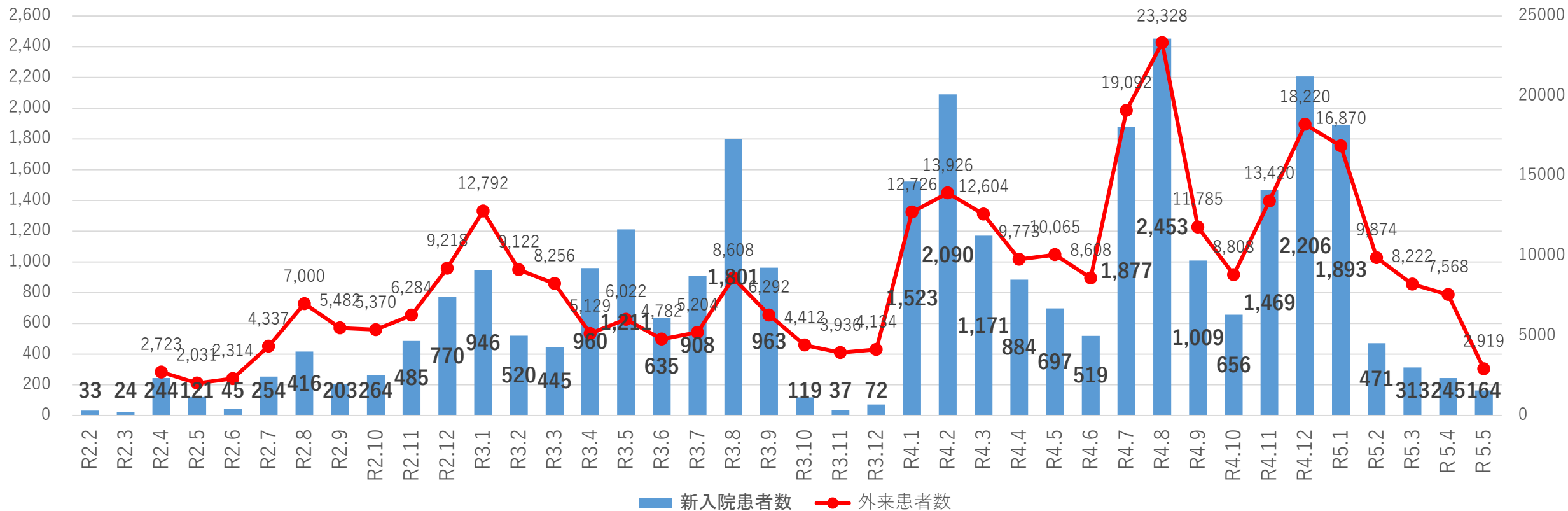


# 1 - ② 入院・外来患者の受入れ（JCHO全体）

	令和2年	令和3年							令和4年												令和5年					合計
	2月～12月	1月～6月	7月	8月	9月	10月	11月	12月	1月	2月	3月	4月	5月	6月	7月	8月	9月	10月	11月	12月	1月	2月	3月	4月	5月15日	
新入院患者数	2,859	4,717	908	1,801	963	119	37	72	1,523	2,090	1,171	884	697	519	1,877	2,454	1,009	656	1,469	2,206	1,892	471	313	245	164	31,116
外来患者数※	44,759	46,103	5,204	8,608	6,292	4,412	3,936	4,134	12,726	13,926	12,604	9,773	10,065	8,608	19,092	23,328	11,785	8,808	13,420	18,220	16,870	9,874	8,222	7,568	2,919	331,256

※コロナ外来等の受診者数  
入院(単位：人)

外来(単位：人)



# 1 - ③ 入院患者の受入れ（病院毎）

病院名	新規受入数 R5.5/1～5/15	累積受入数 R2.2/7～R5.5/15
北海道	3	1,159
札幌北辰	4	1,194
登別	0	0
仙台	2	371
仙台南	0	309
秋田	2	261
二本松	0	191
うつのみや	1	432
群馬	1	525
さいたま北部	2	971
埼玉	18	1,437
千葉	5	436
船橋	3	861
高輪	3	888
新宿	8	2,577
山手	5	1,177
城東	6	721
蒲田	5	1,193
横浜	5	278
保土ヶ谷	5	316

病院名	新規受入数 R5.5/1～5/15	累積受入数 R2.2/7～R5.5/15
相模野	1	206
湯河原	0	132
山梨	0	102
高岡ふしき	8	107
金沢	3	1,040
福井勝山	10	265
若狭高浜	0	27
可児とうのう	0	389
桜ヶ丘	4	301
三島	0	125
中京	2	975
四日市羽津	0	491
滋賀	4	394
京都鞍馬口	7	489
大阪	7	1,157
大阪みなと	0	410
星ヶ丘	6	903
神戸中央	6	428
大和郡山	1	460
玉造	0	133

病院名	新規受入数 R5.5/1～5/15	累積受入数 R2.2/7～R5.5/15
下関	1	746
徳山	3	744
りつりん	1	315
宇和島	0	44
高知西	0	401
九州	0	544
久留米	4	390
福岡ゆたか	4	551
佐賀	3	606
松浦	0	43
諫早	1	404
熊本	1	931
人吉	5	679
天草	2	317
南海	2	337
湯布院	0	54
宮崎江南	0	177
合計（患者数）	164	31,114
合計（病院数）	40	56

# 1 - ④ 職員（派遣・委託含む）の感染状況（病院毎）

病院名	新規感染者数 R5.5/1～5/15	累積感染者数 R4.2/7～R5.5/15
北海道	0	263
札幌北辰	0	168
登別	0	50
仙台	2	189
仙台南	0	75
秋田	0	101
二本松	2	63
うつのみや	0	137
群馬	0	161
さいたま北部	2	87
埼玉	7	299
千葉	0	50
船橋	0	174
高輪	0	191
新宿	4	307
山手	5	335
城東	0	72
蒲田	0	91
横浜	0	85
保土ヶ谷	0	154

病院名	新規感染者数 R5.5/1～5/15	累積感染者数 R4.2/7～R5.5/15
相模野	2	220
湯河原	1	103
山梨	0	79
高岡ふしき	5	86
金沢	1	134
福井勝山	4	149
若狭高浜	0	70
可児とうのう	1	123
桜ヶ丘	0	167
三島	0	119
中京	2	509
四日市羽津	0	158
滋賀	0	127
京都鞍馬口	1	163
大阪	0	348
大阪みなと	0	150
星ヶ丘	0	358
神戸中央	1	281
大和郡山	0	119
玉造	0	91

病院名	新規感染者数 R5.5/1～5/15	累積感染者数 R4.2/7～R5.5/15
下関	1	139
徳山	0	349
りつりん	1	167
宇和島	2	67
高知西	0	125
九州	0	565
久留米	0	103
福岡ゆたか	1	120
佐賀	0	127
松浦	2	50
諫早	0	200
熊本	0	257
人吉	3	213
天草	0	80
南海	7	118
湯布院	0	89
宮崎江南	0	191
合計（患者数）	57	9,510
合計（病院数）	22	57

# 1 - ⑤ 入院患者※の感染状況（病院毎）

※主病名および疑い病名がCOVID-19ではない入院患者のうち、新規にCOVID-19陽性であると判明した患者

病院名	新規感染者数 R5.5/1～5/15	累積感染者数 R4.2/7～R5.5/15
北海道	0	138
札幌北辰	0	122
登別	0	38
仙台	0	69
仙台南	0	44
秋田	0	83
二本松	0	8
うつのみや	0	57
群馬	0	48
さいたま北部	0	15
埼玉	0	45
千葉	0	9
船橋	0	44
高輪	0	48
新宿	0	93
山手	0	59
城東	0	1
蒲田	0	17
横浜	0	40
保土ヶ谷	0	109

病院名	新規感染者数 R5.5/1～5/15	累積感染者数 R4.2/7～R5.5/15
相模野	0	37
湯河原	0	29
山梨	0	25
高岡ふしき	0	38
金沢	0	37
福井勝山	9	42
若狭高浜	0	28
可児とうのう	0	20
桜ヶ丘	0	210
三島	0	33
中京	0	241
四日市羽津	0	30
滋賀	0	48
京都鞍馬口	3	116
大阪	0	51
大阪みなと	0	58
星ヶ丘	4	108
神戸中央	0	87
大和郡山	0	58
玉造	0	20

病院名	新規感染者数 R5.5/1～5/15	累積感染者数 R4.2/7～R5.5/15
下関	0	25
徳山	0	97
りつりん	0	110
宇和島	0	13
高知西	0	73
九州	0	72
久留米	0	18
福岡ゆたか	6	18
佐賀	0	52
松浦	0	0
諫早	0	77
熊本	0	37
人吉	0	73
天草	0	16
南海	1	46
湯布院	9	77
宮崎江南	0	19
合計（患者数）	29	3,197
合計（病院数）	5	56

# 参考：新型コロナウイルス感染者受入数推移（令和5年5月15日までの実績）

● 令和4年8月21日は、JCHO全体で新型コロナウイルス入院患者数（在院患者数）851人となり、1日あたり最大数となった。

