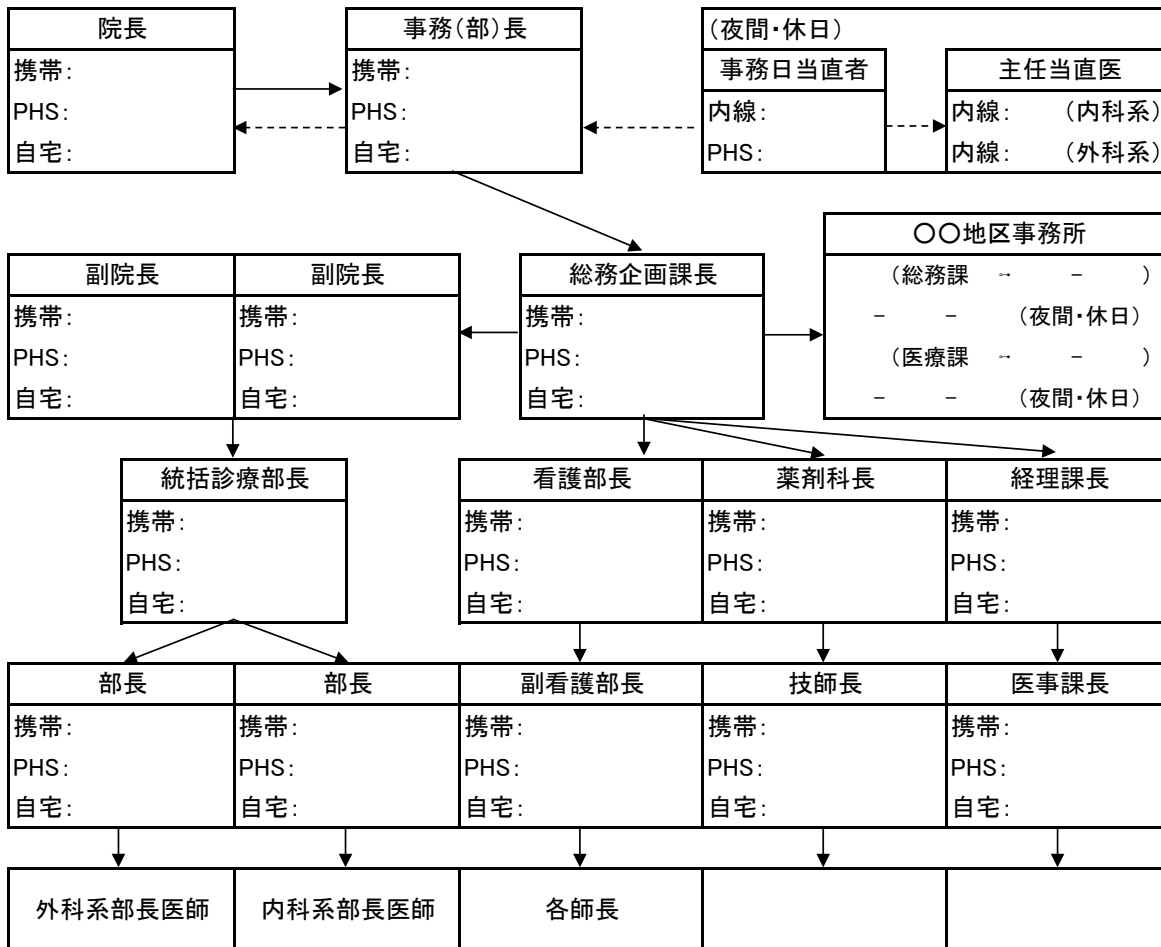


## 連絡体制登録書(病院・地区事務所)

施設名: \_\_\_\_\_

連絡体制図



自然災害(地震・津波・暴風等)及び大規模な火事若しくは爆発等の災害が発生した際の連絡体制

————▶ 診療時間内に災害が発生した場合の連絡体制

-----▶ 夜間・休日に災害が発生した場合の連絡体制(事務部長以降からの順番は診療時間内と同じ)

## 連絡体制登録書(病院・地区事務所)

施設名:

## 連絡体制

令和〇〇年9月1日現在