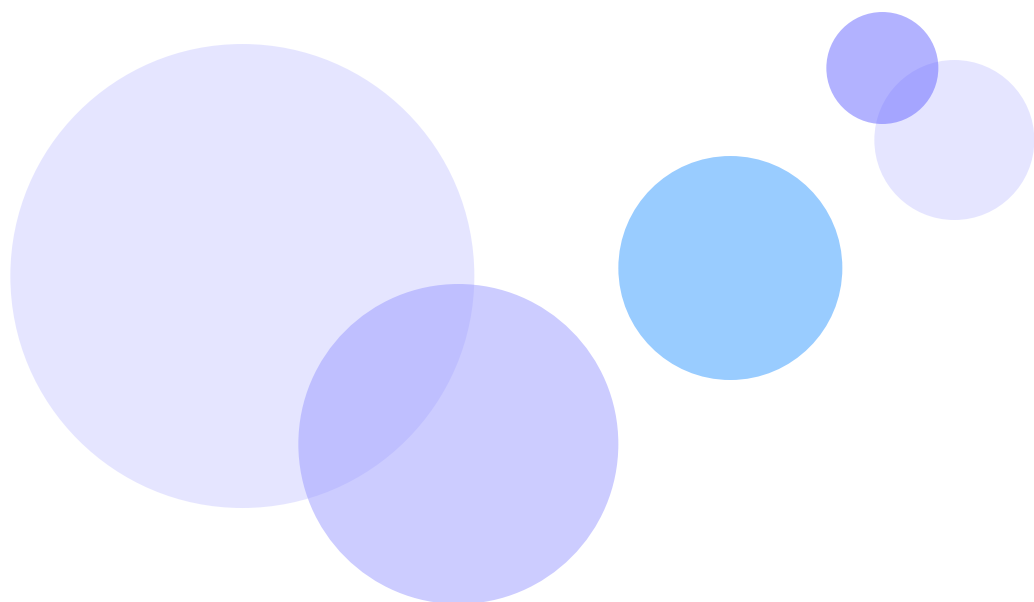




独立行政法人地域医療機能推進機構
西日本地区病院

令和8年度 事務総合職地区一括採用試験

募集要項



JCHO西日本地区 管内病院一覧

	病院名	旧病院名	住所
1	高岡ふしき病院	社会保険高岡病院	富山県高岡市伏木古府元町8-5
2	金沢病院	金沢社会保険病院	石川県金沢市沖町ハ-15
3	福井勝山総合病院	福井社会保険病院	福井県勝山市長山町2-6-21
4	若狭高浜病院	社会保険高浜病院	福井県大飯郡高浜町宮崎87-14-2
5	可児とうのう病院	岐阜社会保険病院	岐阜県可児市土田1221番地5
6	中京病院	社会保険中京病院	愛知県名古屋市南区三条1-1-10
7	四日市羽津医療センター	四日市社会保険病院	三重県四日市市羽津山町10-8
8	滋賀病院	社会保険滋賀病院	滋賀県大津市富士見台16-1
9	京都鞍馬口医療センター	社会保険京都病院	京都府京都市北区小山下総町27
10	大阪病院	大阪厚生年金病院	大阪府大阪市福島区福島4-2-78
11	大阪みなと中央病院	大阪船員保険病院	大阪府大阪市港区磯路1-7-1
12	星ヶ丘医療センター	星ヶ丘厚生年金病院	大阪府枚方市星丘4-8-1
13	神戸中央病院	社会保険神戸中央病院	兵庫県神戸市北区惣山町2-1-1
14	大和郡山病院	奈良社会保険病院	奈良県大和郡山市朝日町1-62
15	玉造病院	玉造厚生年金病院	島根県松江市玉湯町湯町1-2
16	りつりん病院	社会保険栗林病院	香川県高松市栗林町3-5-9
17	宇和島病院	宇和島社会保険病院	愛媛県宇和島市賀古町2-1-37
18	高知西病院	厚生年金高知リハビリテーション病院	高知県高知市神田317-12

※ JCHO西日本地区の18病院のいずれかの病院に配属となります。

募集人数

30～50名

採用予定日

令和9年4月1日

※既卒者については、状況により早期入職のご案内をする場合があります。

応募資格

専門学校、短大、4年制大学の学部または大学院を卒業
および令和9年3月卒業(修了)見込みの方

応募方法

本試験では応募、選考案内、結果通知等はすべて就職サイト「マイナビ2027」を通じて行いますので、以下QRコードよりエントリーしてください。

※エントリーには、マイナビ2027会員登録が必要となります。

※会員登録の際、学校の卒業時期選択欄において、卒業した年が2023年よりも前の方については、『2023年1月-3月』を選択くださいますようお願いいたします。

マイナビ2027



エントリー
はこちら



募集の詳細
はこちら

選考について(予定)

4月選考(名古屋会場)

	日程	応募方法、選考方法等
応募期間	令和8年3月1日(日) ～令和8年3月18日(水)	「マイナビ2027」よりエントリー
提出書類	令和8年3月22日(日)〆切	エントリーシート
一次選考	令和8年3月1日(日) ～令和8年3月22日(日)	WEB試験(40分程度) (性格検査)
結果通知 二次選考案内	令和8年3月25日(水)頃	一次選考の結果及び二次選考日時について案内
二次選考	令和8年4月4日(土)	個人面接(JCHO中京病院で実施予定)
結果通知	令和8年4月15日(水)頃予定	

※提出書類、一次選考、二次選考の案内、結果通知等はマイナビメールにてご案内いたします。

※日時の詳細については、「二次選考案内」にてご案内いたします。



【面接試験会場(JCHO中京病院)】

■名鉄名古屋本線

神宮前駅より約2km

■地下鉄名城線

伝馬町駅より約1.5km

■名鉄常滑線

道德駅より約1km

■市営バス

「神宮東門」からバス8分

「熱田伝馬町」からバス6分
→「中京病院」降りてすぐ

選考について(予定)

4月選考(金沢会場)

	日程	応募方法、選考方法等
応募期間	令和8年3月1日(日) ～令和8年4月2日(木)	「マイナビ2027」よりエントリー
提出書類	令和8年4月5日(日)〆切	エントリーシート
一次選考	令和8年3月1日(日) ～令和8年4月5日(日)	WEB試験(40分程度) (性格検査)
結果通知 二次選考案内	令和8年4月8日(水)頃	一次選考の結果及び二次選考日時について案内
二次選考	令和8年4月19日(日)	個人面接(JCHO金沢病院で実施予定)
結果通知	令和8年4月30日(木)頃予定	

※提出書類、一次選考、二次選考の案内、結果通知等はマイナビメールにてご案内いたします。

※日時の詳細については、「二次選考案内」にてご案内いたします。



【面接試験会場(JCHO金沢病院)】

- 【北陸鉄道路線バス<有料>】
JR北陸本線・金沢駅西口より、北陸鉄道バス・医科大線地域医療機構金沢病院前 下車
- 【西日本JRバス<有料>】
小之又～金沢駅西口～地域医療機構金沢病院～城北市民運動公園(金沢プール前)
- 北陸鉄道浅野川線・上諸江駅下車、徒歩約10分
- 【タクシーご利用の場合】金沢駅より約15分
- 【お車ご利用の場合】北陸自動車道・金沢東インターより約10分

選考について(予定)

4月選考(大阪会場)

	日程	応募方法、選考方法等
応募期間	令和8年3月1日(日) ～令和8年4月9日(木)	「マイナビ2027」よりエントリー
提出書類	令和8年4月12日(日) 〆切	エントリーシート
一次選考	令和8年3月1日(日) ～令和8年4月12日(日)	WEB試験(40分程度) (性格検査)
結果通知 二次選考案内	令和8年4月15日(水)頃	一次選考の結果及び二次選考日時について案内
二次選考	令和8年4月26日(日)	個人面接(JCHO大阪病院で実施予定)
結果通知	令和8年5月11日(月)頃予定	

※提出書類、一次選考、二次選考の案内、結果通知等はマイナビメールにてご案内いたします。

※日時の詳細については、「二次選考案内」にてご案内いたします。



【面接試験会場(JCHO大阪病院)】

- JR東西線
新福島駅から徒歩5分
- JR環状線
福島駅から徒歩10分
- 京阪電車
中之島駅から徒歩5分
- 阪神電車
福島駅から徒歩10分
- 地下鉄千日前線
玉川駅から徒歩10分

選考について(予定)

7月選考(大阪会場)

	日程	応募方法、選考方法等
応募期間	令和8年3月1日(日) ～令和8年6月25日(木)	「マイナビ2027」よりエントリー
提出書類	令和8年6月28日(日) 〆切	エントリーシート
一次選考	令和8年3月1日(日) ～令和8年6月28日(日)	WEB試験(40分程度) (性格検査)
結果通知 二次選考案内	令和8年7月1日(水)頃	一次選考の結果及び二次選考日時について案内
二次選考	令和8年7月11日(土)	個人面接(JCHO大阪病院で実施予定)
結果通知	令和8年7月29日(水)頃予定	

※提出書類、一次選考、二次選考の案内、結果通知等はマイナビメールにてご案内いたします。

※日時の詳細については、「二次選考案内」にてご案内いたします。



【面接試験会場(JCHO大阪病院)】

- JR東西線
新福島駅から徒歩5分
- JR環状線
福島駅から徒歩10分
- 京阪電車
中之島駅から徒歩5分
- 阪神電車
福島駅から徒歩10分
- 地下鉄千日前線
玉川駅から徒歩10分

選考について(予定)

7月選考(名古屋会場)

	日程	応募方法、選考方法等
応募期間	令和8年3月1日(日) ～令和8年7月2日(木)	「マイナビ2027」よりエントリー
提出書類	令和8年7月5日(日)〆切	エントリーシート
一次選考	令和8年3月1日(日) ～令和8年7月5日(日)	WEB試験(40分程度) (性格検査)
結果通知 二次選考案内	令和8年7月8日(水)頃	一次選考の結果及び二次選考日時について案内
二次選考	令和8年7月18日(土)	個人面接(JCHO中京病院で実施予定)
結果通知	令和8年7月29日(水)頃予定	

※提出書類、一次選考、二次選考の案内、結果通知等はマイナビメールにてご案内いたします。

※日時の詳細については、「二次選考案内」にてご案内いたします。



【面接試験会場(JCHO中京病院)】

■名鉄名古屋本線

神宮前駅より約2km

■地下鉄名城線

伝馬町駅より約1.5km

■名鉄常滑線

道德駅より約1km

■市営バス

「神宮東門」からバス8分

「熱田伝馬町」からバス6分
→「中京病院」降りてすぐ

選考について(予定)

7月選考(金沢会場)

	日程	応募方法、選考方法等
応募期間	令和8年3月1日(日) ～令和8年7月9日(木)	「マイナビ2027」よりエントリー
提出書類	令和8年7月12日(日) 〆切	エントリーシート
一次選考	令和8年3月1日(日) ～令和8年7月12日(日)	WEB試験(40分程度) (性格検査)
結果通知 二次選考案内	令和8年7月15日(水)頃	一次選考の結果及び二次選考日時について案内
二次選考	令和8年7月25日(土)	個人面接(JCHO金沢病院で実施予定)
結果通知	令和8年8月5日(木)頃予定	

※提出書類、一次選考、二次選考の案内、結果通知等はマイナビメールにてご案内いたします。

※日時の詳細については、「二次選考案内」にてご案内いたします。



【面接試験会場(JCHO金沢病院)】

- 【北陸鉄道路線バス<有料>】
JR北陸本線・金沢駅西口より、北陸鉄道バス・医科大線地域医療機構金沢病院前 下車
- 【西日本JRバス<有料>】
小之又～金沢駅西口～地域医療機構金沢病院～城北市民運動公園(金沢プール前)
- 北陸鉄道浅野川線・上諸江駅下車、徒歩約10分
- 【タクシーご利用の場合】金沢駅より約15分
- 【お車ご利用の場合】北陸自動車道・金沢東インターより約10分

採用後の処遇について

【給与等】

【基本給】	大学卒 209,800円～ 短大・専門2年卒 190,500円～ 専門1年卒 184,500円～ ※経験による加算あり
【諸手当】	地域手当・通勤手当・住居手当・扶養手当・超過勤務手当等
【賞与】	年2回 ※病院の業績に応じて年間3.0～5.6ヶ月
【昇給】	年1回(1月)

【モデル初任給(大学卒の場合)】

※大阪市内の賃貸マンション(家賃80,000円)から大阪病院に通勤した場合

【合計】278,855円

【基本給】209,800円

【地域手当】31,470円 【通勤手当】9,585円 【住居手当】28,000円

【昇給の例】

【R8.4採用】209,800円(1級25号俸)

【R9.1昇給】214,600円(1級28号俸)

【R10.1昇給】220,800円(1級32号俸)

【R11.1昇給】226,900円(1級36号俸)

【R12.1昇給】233,200円(1級40号俸)

【R12.4昇任】254,900円(2級1号俸)←係長へ

【R13.1昇給】260,900円(2級5号俸)

※上記は基本給となります

※毎年1月に昇給

※業績評価制度に基づく評価結果により、
昇給号俸及び昇任時期の変動の有無あり

【将来の年収見込み】

【一般職員】 約500万円

【係長】 約650万円

【課長補佐】 約800万円

【課長】 約900万円

【事務部長】 約1,000万円

【勤務時間等】

勤務時間	1日7時間45分、1週間38時間45分 4週8休制度(他に祝日、年末年始の休日あり) 年間休日123日(令和7年度実績)
休暇等	年次休暇20日(残日数は20日を上限に繰越) 特別休暇(夏季、結婚、産前産後、忌引き等) その他(病気休暇、育児休業、介護休業等)
福利厚生	各種社会保険(健康保険、労災保険、厚生年金、雇用保険) 院内保育所(施設によって異なる)、定期健康診断 引越しやレンタカー、ホテルの割引制度や各種クレジットカードの優待利用制度等

個人情報の取扱について

ご提出いただく個人情報については、以下の目的のために利用させていただくことがありますので、あらかじめご了承ください。

- ・選考実施状況資料作成
- ・採用病院への情報提供及び採用事務手続

個人情報につきましては、西日本地区事務所及び西日本地区管内病院において万全の管理をいたします。

また、上記以外の目的に利用することは一切いたしません。



一緒に叶えましょう・・・あなたの夢を
一緒に届けましょう・・・みなさまの明るい未来を



独立行政法人 地域医療機能推進機構
西日本地区事務所
〒553-0003

大阪府大阪市福島区福島4-2-78 JCHO大阪病院別館3階
TEL 06-6448-8680 FAX 06-6448-8630
MAIL jijin@chikunishi.jcho.go.jp