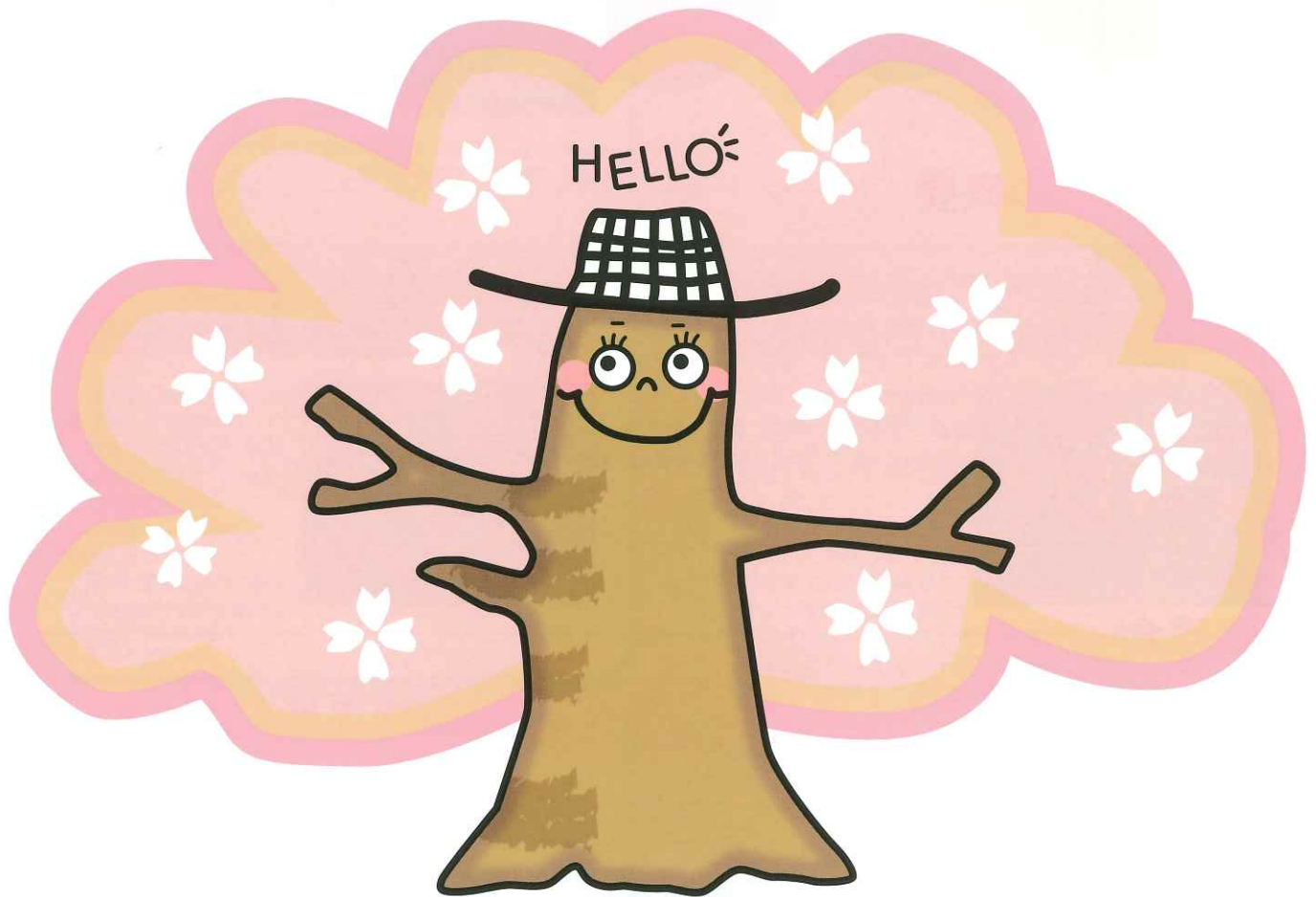


看護職員 募集案内

キラッと輝く
あなたになろう



独立行政法人
地域医療機能推進機構

大和郡山病院



独立行政法人地域医療機能推進機構

医療理念

Japan Community
Health care Organization
略称はJCHO(ジェイコー)です。

「人間愛に基づく
いたわりの医療の実践」

病院基本方針



病院・看護部の概要

病床数 223床
看護配置 一般病床 179床(10:1) ハイケアユニット4床(4:1) 地域包括ケア病床40床(13:1)
診療科 内科・呼吸器内科・消化器内科・循環器内科・小児科・外科・消化器外科・整形外科・形成外科・皮膚科・泌尿器科・産婦人科・眼科・耳鼻咽喉科・放射線科・麻酔科・リハビリテーション科
併設施設 健康管理センター、訪問看護ステーション
看護職員 約200名(保健師・助産師・看護師)各病棟に看護助手3~6名
看護単位 10単位(外来・手術室/中央材料室・5病棟・助産システム・健診指導室・訪問看護ステーション)
看護方式 固定チームナーシング
特定行為研修実施病院

看護理念

まごころの看護を実践し、いきいきと働きます。

看護部長メッセージ

当院は、急性期医療に加え、健康予防活動や、訪問看護など、幅広い場所で看護実践を行い、地域の健康を支えています。また市内唯一の分娩施設であり、アドバンスを取得した助産師も多く在籍し、助産外来や院内助産を開設しています。
看護部の特徴は人間関係が良く、働きがいと働きやすさがあることです。新人教育体制やキャリアアップ支援体制が整備されており、平成26年から始まった特定行為研修についても、JCHO特定行為研修の実施病院として、働きながら研修が修了できる体制を導入し、質の高い看護の提供をめざしています。また、短時間正職員制度や院内保育園が利用できワークライフバランスが充実しています。
看護部では、一人一人が「思いやり」を大切に、看護のやりがいを感じながら、いきいきと働き、仕事を楽しめる職場づくりを大切にしています。

看護部長

あなたの輝ける場所、みつけませんか?

	東病棟	西病棟
5階	消化器内科	医療安全対策室・地域連携室
4階	呼吸器内科・循環器内科・小児科等	外科・整形外科・泌尿器科・眼科
3階	地域包括ケア	産婦人科・助産システム
2階	手術室・外来・健康管理センター	
1階	外来・内視鏡室・化学療法室・救急外来	
B1	訪問看護ステーション	

一般病棟

一般病床では主に急性期の治療を必要とする方の入院を受け入れています。又、4階東病棟にHCUがあり、重症や集中治療が必要な方に医療・看護を提供しています。循環器病棟ではカテーテル検査・治療を実施。消化器病棟は年間約4000件以上の内視鏡件数があります。各病棟、患者様に安心して退院していただけるよう多職種と連携し在宅療養支援を行っています。



産婦人科・助産システム

アドバンス取得者が多く在籍し専門性を活かした看護を行っています。病棟と産婦人科外来が一体化であり、妊娠・出産・育児と継続した看護を提供しています。専門外来や院内助産院と幅広く助産師としてやりがいのある職場です。



地域包括ケア病棟

急性期治療を終え、在宅支援する病棟です。患者・家族と十分な時間を取り、話し合い、退院先を決めています。多職種カンファレンスも頻回に行っています。食事・排泄・歩行・風呂など一緒にリハビリ頑張っています。



訪問看護ステーション

『依頼があれば何なりと!』平成28年8月に開設しました。地域の方々が生かされるように、その人の病状や生活レベルに応じて、ご本人やご家族、地域の医療・介護の方々と連携しながら訪問看護を実践しています。また、特定行為研修を修了した認定看護師による同行訪問も実施しており、褥瘡や人工肛門、糖尿病に対する専門的なケアを提供することができます。



認定看護師

～地域でも活躍しています～

- 皮膚排泄ケア認定看護師 (特定行為研修修了) 1名
- 糖尿病看護認定看護師 1名
- 感染管理認定看護師 2名
- がん化学療法看護認定看護師 1名
- 救急看護認定看護師 1名
- 手術看護認定看護師 1名

感染対策室


感染管理認定看護師の役割は、院内の様々な職種と協働しながら医療関連感染の予防と管理を推進し、看護の専門職として専門的知識・技術で病院・地域にかかわるすべての人々の健康を守り、安全な療養環境を整えるため日々活動しています。



教育体制

新人看護職員卒後臨床研修

～プリセプター制で丁寧にサポートします～

	4月	5月～9月	10月～2月	3月
集合研修	7～8日間 (入職後は3日間連続) ポジショニング・口腔ケア・吸引など	毎月1回研修 リアリティショック予防 薬剤管理など	毎月1回研修 人工呼吸器 メンバーシップなど	修了式 
ローテーション研修	毎月時間内に集合。新人間でのコミュニケーションの場にもなっています。			
部署内教育	所属部署以外でも、基本技術を修得します。(手術室・訪問看護ステーション) 基本技術チェックリストで進捗確認しながら技術習得を、病棟全体で支援します。			

継続教育

～クリニカルラダーに沿った教育計画～

	レベルI	レベルII	レベルIII	レベルIV	レベルV
院内研修	新人集合研修 ローテーション研修	BLS フィジカル アセスメント	プリセプター 退院支援	リーダーシップ 在宅療養支援 退院前後訪問	地域連携 看護管理
専門領域研修	認定看護師による研修(創傷ケア・糖尿病・感染・がん看護・救急・手術室等)				
院外研修 (JCHO・ 看護協会など)	新人看護職員研修	JCHO研修(認知症看護・糖尿病看護・在宅療養支援・中堅研修等)	実地指導者研修	実習指導者講習会 認定看護師教育課程 退院支援	看護管理 (ファーストレベル等)
共通研修	医療安全・感染対策・防災訓練など 学研ナースングサポート				

スマホや個人PCでも学習できます。

プリセプターとプリセプティーからのメッセージ

プリセプター 安村 侑香

プリセプターとして指導する立場になることで、自分の知識・技術の再確認ができるいい機会ができました。プリセプティーが成長していく姿を見ると、嬉しく思う気持ちと同時に私自身も頑張らなくてはいけないと気づかされました。これからもプリセプティーと共に成長していきたいと思っています。



プリセプティー 丸尾 理乃

新人看護師として、患者さんに関わることに不安を感じることもありましたが、プリセプターの先輩の存在が温かく、とても頼りになりました。いつも笑顔で、優しく接して下さり、わからない事だけでなく、不安や悩みも相談しやすく、安心して看護業務に取り組むことが出来ました。プリセプターの先輩に教わったことを今後の看護に活かし、次の後輩に継いでいきたいと思っています。



特定行為研修

～病院で働きながら受講できます～

共通科目	放送大学によるオンライン授業
区分別科目	「講義」「演習」「実習」を自施設で実施
特定行為研修修了	大和郡山病院では「創傷ケア」「糖尿病ケア」「感染看護」の3領域、8区分の受講が可能

特定行為研修修了者からのメッセージ

特定行為(創傷管理モデル)研修修了看護師
皮膚・排泄ケア認定看護師 藤崎 栄子

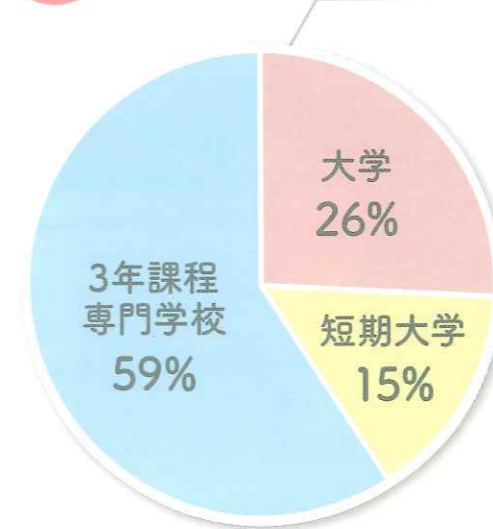


平成29年に日本看護協会看護研修学校で実施された認定看護師対象の特定行為研修(創傷管理モデル)を修了し、皮膚排泄ケア認定看護師としてのキャリアアップができました。修了後は病院内で知識や技術を深め、現在は、院内だけでなく、地域でも特定行為を実施しています。皮膚排泄ケア認定看護師の専門分野である褥瘡やストーマケアにおいては、悩みを抱えながら在宅療養生活をされている方もおられます。地域の医療・介護者からの依頼があれば、素早く訪問日を調整しタイムリーな処置を行うなど、安心して地域で生活をしていただけるような支援を心がけています。



出身校

採用者の主な出身校(過去5年の実績)
新卒看護職員の卒業校(過去3年の実績)



看護師卒業校(大学・短期大学)			
奈良県立医科大学	白鳳短期大学	畿央大学	奈良学園大学
天理医療大学	大阪大学	大阪医科大学	大阪府立大学
太成学院大学	藍野大学	関西医療大学	京都橋大学
福山平成大学			
看護師卒業校(専門学校)			
田北看護専門学校	大和高田市立看護専門学校	関西学研医療福祉学院	奈良文化高等学校衛生看護専攻科
奈良県医師会看護専門学校	奈良県立病院機構看護専門学校	阪奈中央看護専門学校	奈良市立看護専門学校
大阪府立看護専門学校	清恵会医療専門学校	大阪府医師会看護専門学校	京都中央看護保健大学校
国立病院機構京都医療センター附属京都看護助産学校	東京都立板橋看護専門学校		
助産師卒業校			
奈良県立医科大学大学院	白鳳短期大学助産学専攻	畿央大学助産学科専攻	千里金蘭大学
聖バルナバ助産師学院	金沢大学		

4月新人研修

毎日の新人研修お疲れ様!
 新人と共に近隣にある桜が満開の郡山城へ研修を兼ねた社会見学でちょっと一息…



5月看護の日のイベント

看護の日にアーケードで血圧測定・体脂肪測定・ハンドマッサージなどを行っています。地域の皆様の日頃の健康に関する相談をお受けしています。

まちの保健室

商店街の一角をお借りして一般の方への健康相談室を開いています。受診するほどでもないけどちょっと心配…という方に好評!



JCHO健康教室

病院内の食堂で、病気の予防法や治療を主とした健康教室を行っています。講師は認定看護師・医師・理学療法士と様々ですので、いろいろな話を聞くことができます!



院内コンサート

ボランティアの方や職員による「ひな祭りコンサート」「クリスマスコンサート」など四季に応じたテーマで開催しています。
 知っている曲はみんなで大合唱♪



地域研修

認定看護師を中心に施設や保健所等、地域で開催される研修に講師として出向き活動しています。
 また学生対象に助産師による命の授業なども行っています。



勤務体制

2交替制 日勤 8:30 ~ 17:00(休憩 45分)
 夜勤 16:30 ~ 翌9:45(休憩 105分)

休日

4週 8 休 祝日、年末年始(6日間)

休暇

年次有給休暇(年 20 日)、夏季休暇、産前産後休暇、結婚休暇、子の看護休暇、介護休暇、病気休暇など

給与

基本給は給与基定による (看護経験者は初任給に加算措置あり)
 手当: 地域手当、夜間看護手当、超過勤務手当、通勤手当、住居手当、扶養手当など

福利厚生

健康保険、雇用保険、厚生年金
 看護師寮完備(単身者用ワンルームタイプ)、院内保育所完備、JCHO 学会

育児・介護支援

育児休業、育児短時間勤務、育児時間、保育時間、育児と介護のための休暇(子の看護休暇、介護休暇)などがあります。

院内保育所

きんぎょっこ保育所
 小学校就学前まで、一時預かりあり、夜間・休日保育あり



レクリエーション

病院合同忘年会 各部署でのレクリエーション
 新人職員の地域散策





- ・近鉄橿原線郡山(こおりやま)駅下車 西へ徒歩1分
- ・JR大和路線郡山(こおりやま)駅下車 西へ徒歩15分
または タクシーで5分
- ・国道24号線西九条町南(さいくじょうちょうみなみ)
交差点から車で5分



独立行政法人 地域医療機能推進機構

大和郡山病院

〒639-1013 奈良県大和郡山市朝日町1番62号
 TEL.0743-53-1111 FAX.0743-55-2252
<http://yamatokoriyama.jcho.go.jp>
 E-mail:kango@yamatokoriyama.jcho.go.jp

看護部サイトは
こちら▼

