



独立行政法人 地域医療機能推進機構

# 松浦中央病院

Matsuura Central Hospital



患者さま  
 家族のみなさま  
 そして地域の方々の  
 健康向上と  
 素敵な笑顔を守るために  
 私たちは良き  
 パートナーシップに  
 努めていきます。



地域に寄り添える医療と看護

ともに喜び  
 ともに笑顔ひろがる  
 真心の医療を



独立行政法人 地域医療機能推進機構

## 松浦中央病院

TEL0956-72-3300

〒859-4594

長崎県松浦市志佐町浦免856番1

FAX0956-72-3310

<https://matsuura.jcho.go.jp/>

診察受付のご案内 全科予約制

月～金曜日 / 午前8:30～11:30・午後13:00～16:00

休診日 / 土日曜・祝日、年末年始

健康管理センター TEL0956-72-5700

訪問看護ステーション TEL0956-72-3340

【ご案内図】



Japan Community Health care Organization : JCHO

Matsuura Central Hospital



Matsuura  
Central  
Hospital

## Philosophy

### 安心の地域医療を支えるJCHO

#### JCHOの理念

我ら全国ネットのJCHOは地域の住民、行政、関係機関と連携し地域医療の改革を進め、安心して暮らせる地域づくりに貢献します。

## Greeting



独立行政法人 地域医療機能推進機構  
松浦中央病院  
院長 萩原 淳

令和2年11月1日に長崎県松浦市へ新築移転をし、新たにスタートすることになりました。これもひとえに関係各位のご理解とご協力の賜物と、心から厚くお礼を申し上げます。

県をまたいでの移転でしたが、新型コロナウイルス感染予防の観点から内覧会は中止とし、竣工式典も少数での実施となりました。当院の許可病床数は67床（内訳：一般病床47地域包括ケア病床20）で順次100床まで増床する計画です。12科の診療体制をとっており、健診事業、リハビリテーション、訪問看護及び人工透析も実施し、地域住民の健康保持増進に努めてまいります。医療機器としてCTはもとよりMRI、マンモグラフィー、骨密度測定装置を導入し、さらなる医療サービスの拡充を目指しています。

松浦市の医療を概観したときに、二次救急を担う医療体制が脆弱で、医療機関の救急担当医師数も少なく、体制維持に不安があります。また、救急搬送のうち7割の患者を市外へ搬送している現状があります。このような地域事情を鑑み、当院はできる限り積極的に二次救急の受け入れを行い、また市外での急性期治療を終えた方の継続治療や社会復帰支援等にも力を入れ、長崎県北医療圏の地域包括ケアの一翼を担っていきたくと考えております。この新しい病院で心機一転、今後もより一層地域医療に貢献し、市民の皆さんが安心して暮らせるよう努めていきたいと思っておりますので、宜しくお願いします。

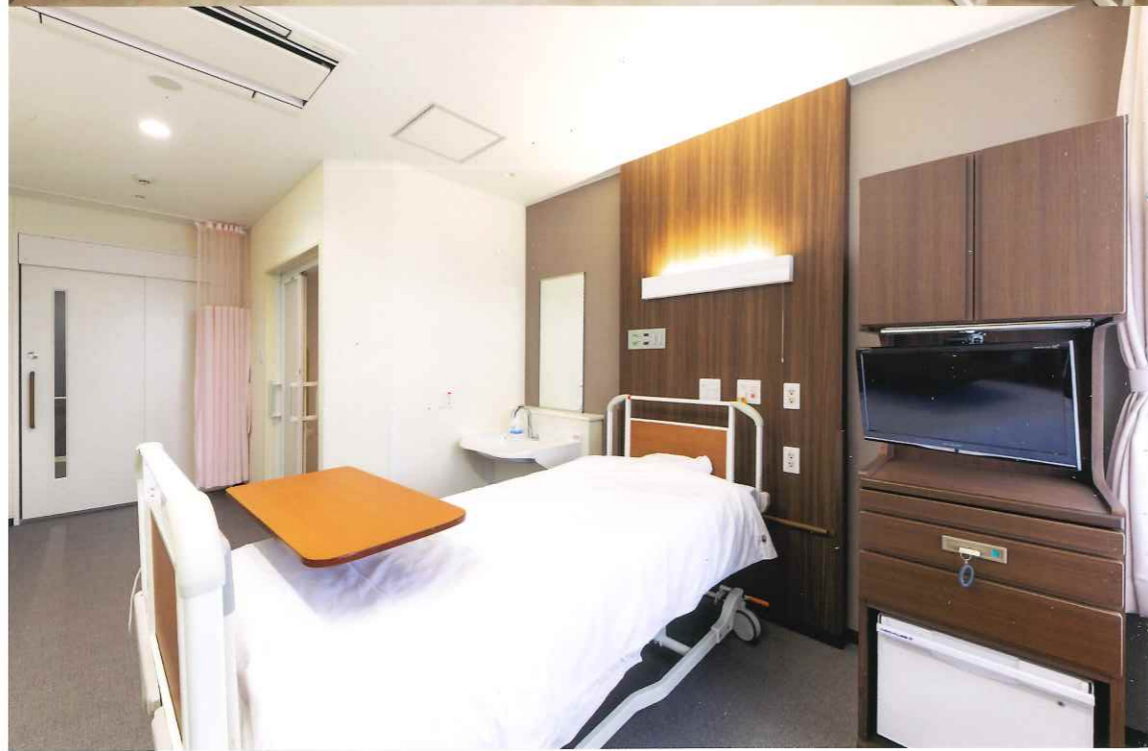
地域に寄り添える医療と看護を



**Matsaura  
Central  
Hospital**

## 診療案内

内科  
人工透析内科  
循環器内科  
呼吸器内科  
外科  
消化器外科  
肛門外科  
整形外科  
リハビリテーション科  
耳鼻いんこう科  
皮膚科  
放射線科  
(全科予約制)



## 心に届く医療をめざして

### 概要

名称 独立行政法人 地域医療機能推進機構 松浦中央病院

所在地 〒859-4594 長崎県松浦市志佐町浦免856番1  
TEL0956-72-3300 FAX0956-72-3310  
健康管理センター TEL0956-72-5700

管理者 院長 萩原 淳

病床数 67床(急性期病床47床、回復期病床20床) 100床まで増床予定

診療科目 内科 人工透析内科 循環器内科 呼吸器内科  
外科 消化器外科 肛門外科 整形外科  
リハビリテーション科 耳鼻いんこう科 皮膚科 放射線科

生活習慣病予防健診・日帰り人間ドック  
事業所一般健診・各種職業病健診・大腸がん検診  
栄養指導／相談・看護指導／相談・糖尿病教室  
訪問看護・訪問リハビリテーション

## Outline

### 病院沿革

昭和21年 2月 川南工業(株)浦之崎造船所の付属病院を国が買収。  
4月 佐賀県社会保険協会が経営を受託。社会保険浦之崎病院として開設。  
昭和33年 9月 全国社会保険協会連合会が経営を受託。  
平成21年 9月 独立行政法人年金・健康保険福祉施設整理機構に移管。  
平成26年 4月 独立行政法人地域医療機能推進機構(JCHO)に移管。  
独立行政法人地域医療機能推進機構伊万里松浦病院として開設。  
令和 2年11月 独立行政法人地域医療機能推進機構松浦中央病院として開設。

## History

### 松浦中央病院の理念

1. 地域医療への貢献  
模範的診療を推進し、地域の保健・医療・介護・福祉文化に貢献する。
2. 良質かつ適切な医療  
地域が必要としている高次医療の診療体制を整備し、「病む人の気持ち」をくんだ心のこもった医療を提供する。
3. 健診事業の充実  
生活習慣病等の健康診査を積極的に行い、健康の保持増進に寄与する。

## Philosophy



Matsura  
Central  
Hospital

最先端の設備

予防医学の時代を迎え  
最新の医療機器と高度な医療技術を集結し、  
地域医療へ貢献します。  
それは私たちの変わらぬ信念です。

松浦中央病院は  
地域社会に根づいた医療を半世紀にわたり行っています。  
高度な医療技術と最先端の設備でやさしさあふれる看護とともに、  
これからは心のケアにも取り組んでいきます。



手術室



MRI

CT

The most advanced equipment



チーム医療を推進し  
患者さまの治療と  
社会復帰に取り組みます



人工透析室



診察室



超音波検査室



人工透析室(個室)



個室



4床室



中央検査室



Matsuura  
Central  
Hospital

健康診断  
リハビリテーション

予防医学の時代です。  
早期発見・早期治療が大切、病気になる前に  
毎年定期的に、健康診断を受けましょう。

食生活の変化で大腸がんが増えています。  
早めに医師の診察を受けましょう。  
健診車による健診(事業所や各地区の健診に活躍しています。)  
一般健診・付加健診・乳がん・子宮がん検診・肝炎ウイルス検査



胃部X線検査



ドック待合ルーム



健診室



健診車



健診

当健康管理センターは病院併設型で、一般診療と同じ検査機器を用い、きめ細かい健康診断を実施しています。健診バスを2台保有し、佐賀県北西部と長崎県北東部の事業所の健康診断を実施し、事業所にとって財産ともいえる従業員の方々の健康の保持増進に寄与しています。

健康管理センター直通 0956-72-5700

## General check-up



患者さまとの心の  
コミュニケーションは  
素敵な笑顔



リハビリ室



リハビリ室



リハビリ室



リハビリ屋上



機械浴室



介護浴室



トイレ



Matsura Central Hospital

笑顔でこころ豊かな暮らしのために



訪問看護ステーション

[サービス内容] 医師の指示による医療処置/健康状態の管理/リハビリテーション/清潔の援助/生活、介護の相談



地域医療連携室



栄養指導

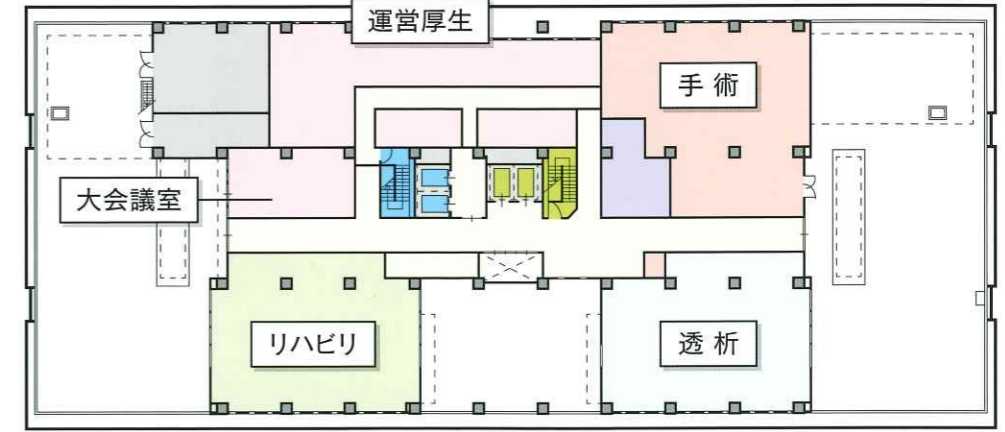


Matsura Central Hospital

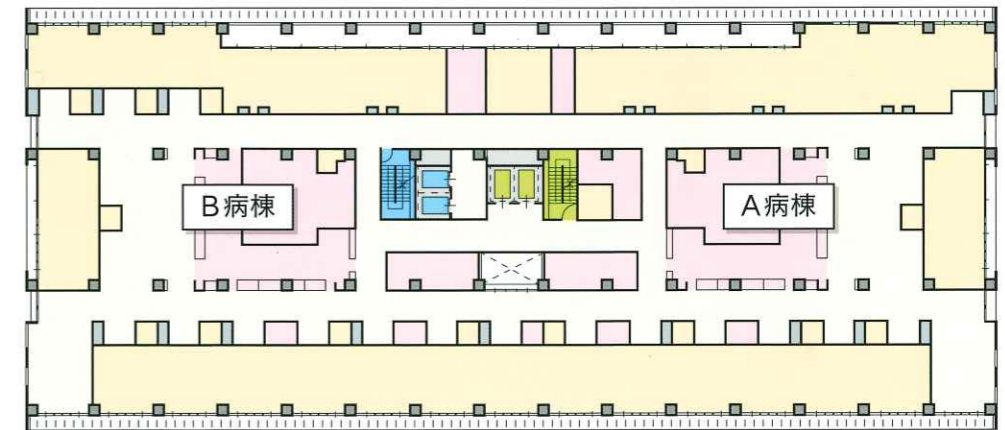
Floor guide

フロアガイド

【3階】



【2階】



【1階】

