



Japan Community Health care Organization



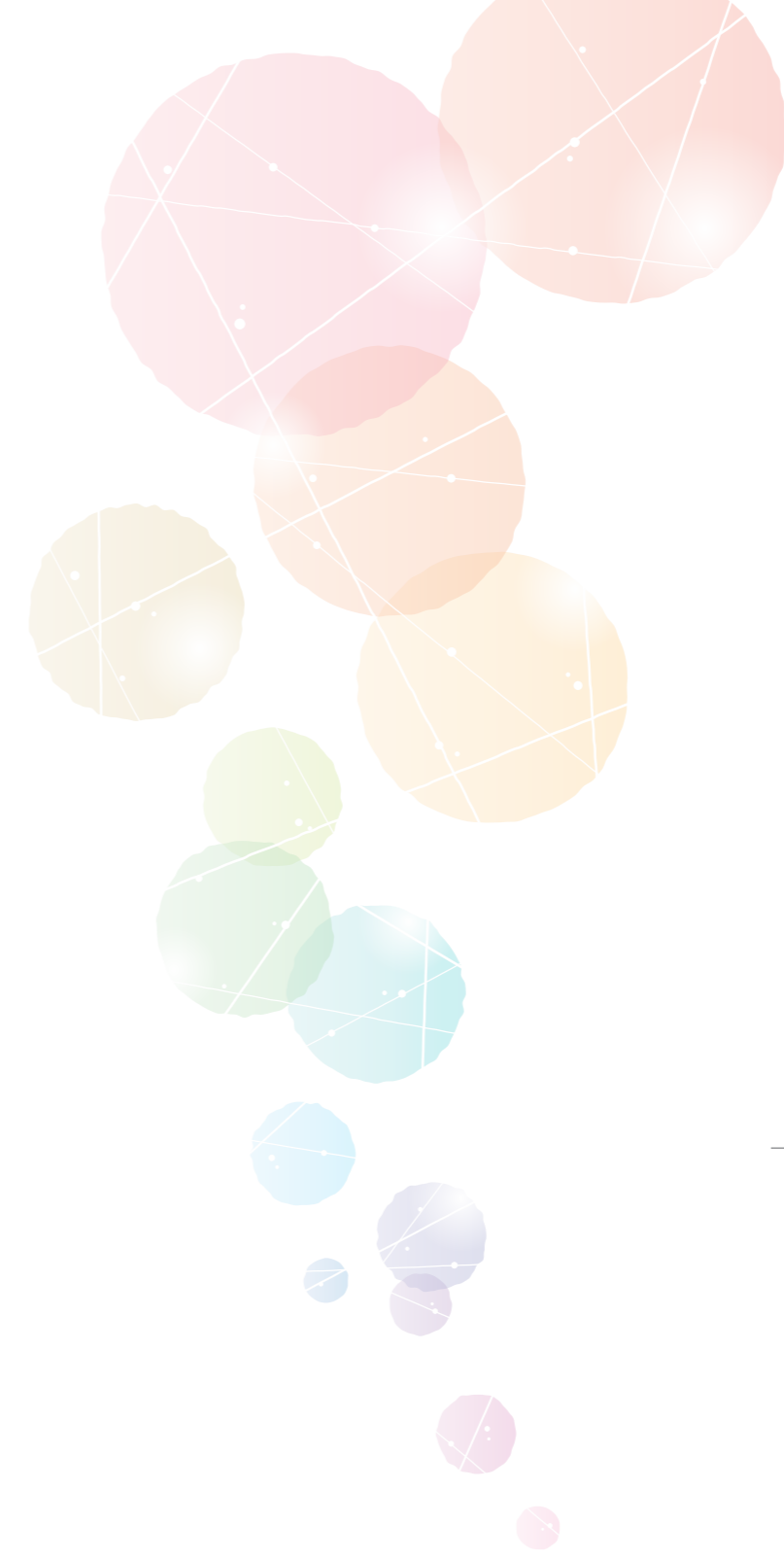
独立行政法人
地域医療機能推進機構

九州地区事務所

〒866-0862
熊本県八代市松江城町2-26
熊本総合病院健康管理センター棟4階

TEL 0965-88-6212

E-mail kango@chikukyusyu.jcho.go.jp



独立行政法人
地域医療機能推進機構

JCHO九州地区
Japan Community Health care Organization

看護職員募集案内

安心の地域医療を支える

地域住民の幸福な生活を支える看護



CONTENTS

JCHOの看護理念	2
九州地区14病院 病院紹介	3
山口県 ● 下関医療センター	3
● 徳山中央病院	3
福岡県 ● 九州病院	4
● 久留米総合病院	4
● 福岡ゆたか中央病院	5
佐賀県 ● 佐賀中部病院	5
● 伊万里松浦病院	6
長崎県 ● 諫早総合病院	6
熊本県 ● 熊本総合病院	7
● 人吉医療センター	7
● 天草中央総合病院	8
大分県 ● 南海医療センター	8
● 湯布院病院	9
宮崎県 ● 宮崎江南病院	9
充実した継続教育	10
先輩からのコメント	11
病院の所在地と医療機能一覧	13
病院の特色と専門・認定看護師一覧	14

ジェイコー
JCHO九州地区では、
九州・山口地域のあらゆる現場で
活躍できます



〒750-0061
山口県下関市上新地町3丁目3番8号
TEL 083-231-5811 (代表)

看護部の理念

人々の人権を尊重し、信頼される優しい看護・介護をめざします

看護部長のコメント

看護部理念には「人権尊重」「信頼」「優しさ」の3つのキーワードが込められています。看護師ひとりひとりが組織にとっての宝物です。小さな芽を大切に、陽当たり(栄養=教育)と風通しの良い職場(風土)で育てていきたいと思っています。



病院の特徴

一般急性期から在宅まで様々な健康の段階にある方の医療・介護に対応できる病院です。地域医療・包括ケアチームのキーパーソンとして活動できる看護師の教育に力を入れ、新人看護師卒後臨床研修制度に則った新人看護師の育成やクリニカルラダーによる院内研修はもとより、認定看護師や特定行為のできる看護師の育成を支援しています。また機構本部・地区の実施する管理者研修、認知症ケア研修、在宅療養支援研修など様々な研修会への参加を積極的に行っています。



〒806-8501
福岡県北九州市八幡西区岸の浦1丁目8番1号
TEL 093-641-5111 (代表)

看護部の理念

信頼される、あたたかい看護の実践

看護部長のコメント

ICU、NICU、緩和ケア病棟などを有し、超低体重児から高齢者まで幅広い領域の急性期看護を学ぶことができます。PNSを活用し、お互いに助け合い学び合いながら看護を行うなど、安心して働ける教育環境が充実した当院で、私達と一緒に成長しませんか。

病院の特徴

病床稼働率 85.5%、平均在院日数 12.1日、救急車搬入患者数 6339人
手術室：13室(ハイブリッド手術室、TAVI)
年間手術件数 6,228件(2018年度)
昭和30年の開設以来、高度医療を提供する急性期基幹病院として、北九州の地域医療に貢献してきました。「『愛と信頼そして納得』の医療を実践し社会に貢献する」を理念とし、すべての職員がこの病院で働くことに誇りと生き甲斐を持ち、幸せを感じることでできる職場を目指しています。



看護部の理念

私たちは、思いやりのある、安全で安心できる良質な看護を提供します

看護部長のコメント

看護師一人ひとりがやりがい感をもち、いきいきと働き続けることができる職場です。周囲にはサポートしてくれる先輩たちがたくさんいます。自分が描いている看護師像をめざして一緒に未来を切り開いていきましょう。未来に向かって飛び込んでください。



〒745-8522
山口県周南市孝田町1番1号
TEL 0834-28-4411 (代表)

病院の特徴

当院は、山口県東部地区の基幹病院、地域医療支援病院として地域住民の健康を支えています。急性期医療に加え、健康増進・疾病予防・訪問看護・介護まで切れ目のない医療・看護を提供しています。それぞれが目指す専門領域を選択し、医療に携わり看護技術を磨くことができます。人材育成にも力を注ぎ、認定看護師も多く専門領域で活躍しています。また、自病院で特定行為研修を受講することができ、徐々に特定行為研修修了生が活躍しています。



看護部の理念

心の通う利用者中心の看護

看護部長のコメント

看護部の理念のもと、看護の基本を大切に確かな知識・技術・判断力で利用者の方が必要とする看護を、心を込めて提供しています。利用者の皆様から信頼される看護師でいられるよう、看護職員一人一人がやりがいを持って働き続けられる職場作りに努めています。



〒830-0013
福岡県久留米市柳原町21番地
TEL 0942-33-1211 (代表)

病院の特徴

久留米市、大川市、小郡市、うきは市、三井郡大刀洗町、三潴郡大木町を含む二次医療圏「久留米保健医療圏」のほぼ中心に位置しています。全国でも例を見ない医療過密地区において、当院の特徴である「女性医療」、特に乳がん治療では全国でも有数の実績を有しています。安全な医療が提供できるようお互いに協力し合いながらよい雰囲気です。このような環境の中で、看護部では現任教育にも力を入れており、院内外の研修を積極的に支援しています。



福岡ゆたか中央病院

<https://fukuoka.jcho.go.jp/>



〒822-0001
福岡県直方市大字感田523番地5
TEL 0949-26-2311 (代表)

看護部の理念

地域と患者の視点に立った安全で安心、良質な看護を提供し、
看護によって選ばれる病院を目指します

看護部長のコメント

「人を育てる」ことを大切にしています。当院では看護学校や大学の実習をたくさん受けています。学生を指導することで学べる事、新人を指導することで学べることも多くあります。後輩を育てながら、自分も育っていく、「共育」で、共に成長しましょう。



病院の特徴

福岡県の北部、直方市に位置する、一般急性期病棟と地域包括ケア病棟、結核病棟を有する162床の地域の中核病院です。地域との「顔の見える連携」を密にしながら、住民の健康で幸福な生活を目指しています。また、当院には、職員同士が部門間の垣根を超え、よりよい医療サービスの提供に一致団結できる素晴らしいチームワークがあります。さらに職員を大切にできる環境や風土づくりも定着し、安心して働ける職場と有給休暇が取りやすい環境であることも特徴のひとつです。

伊万里松浦病院

<https://imari.jcho.go.jp/>



2020年 長崎県松浦市へ移転予定
〒849-4261
佐賀県伊万里市山代町立岩417
TEL 0955-28-3100 (代表)

看護部の理念

地域の皆様から信頼される、心のこもった質の高い看護を提供いたします

看護部長のコメント

看護部では、患者のその人らしさを支え、寄り添う看護を実践し、地域に根差した看護が提供できる看護師の育成を目指しています。個々の看護師の成長に合わせ、主体的に学ぶ姿勢を身に付けるための環境づくりと長く働き続けられる職場づくりに努めています。

病院の特徴

佐賀県の伊万里市と長崎県の松浦市を診療圏とし、地域住民の多様なニーズに応えるべく、地域に根付いた診療と健診事業に力を入れ、地域医療に貢献しています。また、糖尿病の教育入院、睡眠時無呼吸症候群治療、高気圧酸素治療、禁煙外来、呼吸器リハビリテーション等専門治療を充実させています。住み慣れた地域で安心して暮らせるよう、訪問診療、訪問看護、訪問リハビリに力を入れ、急性期医療から在宅支援まで切れ目のないサービスの提供を目指しています。



<https://saga.jcho.go.jp/>

看護部の理念

私たちは「看護によって選ばれる病院」を目指します

看護部長のコメント

患者さんを中心とした医療チームの一員として、看護の役割を果たしています。そのために、常に看護部の理念を念頭において日々の実践を積み重ねています。そして、更に質の良い看護の提供のために看護師自身も研鑽を重ねて成長できるよう支援していきます。



佐賀中部病院



〒849-8522
佐賀県佐賀市兵庫南3丁目8-1
TEL 0952-28-5311 (代表)

病院の特徴

「患者さん中心の医療」「安心して暮らせ心の支えとなる病院」を基本理念とし、内科・外科・整形外科・婦人科・神経内科・麻酔科・リハビリ科を中心に診療を行っています。病床数は一般急性期病棟116床と、平成28年4月に開設した地域包括ケア病棟44床です。また、超強化型介護老人保健施設を併設し、地域包括ケアシステムの要として地域医療に貢献しています。職員数は約350名で職種を超えて連携し易い病院です。



<https://isahaya.jcho.go.jp/>

看護部の理念

地域を支える信頼の看護

看護部長のコメント

コミュニケーションを大切に、そして専門性を高め、常に患者さんに寄り添う看護を目指しています。パートナーシップナーシングシステム（PNS）を活用して共に学び合い、スタッフ同士も安心して看護ができる環境が整っています。



諫早総合病院



〒854-8501
長崎県諫早市永昌東町24番地1
TEL 0957-22-1380 (代表)

病院の特徴

当院は長崎県県央地区に位置する、急性期医療を担う中核病院です。病院理念は「仁愛」～思いやり いくしむ心を大切に～であり、地域に密着した安らぎのある病院づくりを目指して、地域のみなさまや患者さんのために何かできないかを常に考え進化し続けています。災害拠点病院、地域医療支援病院、がん診療連携推進病院などの指定を受けており、質の高いチーム医療が提供できるよう多職種連携を強化して、各職種の専門性を発揮している活気のある病院です。



〒866-8660
熊本県八代市通町 10-10
TEL 0965-32-7111 (代表)

病院の特徴

熊本県南の高度急性期医療を担う熊本総合病院は、2013年に地下1階地上14階の新病院としてオープンし、ICU、ヘリポート、空中庭園、展望レストランを備えています。

2018年11月からロボット（ダヴィンチ）支援手術を開始し、2019年4月には56床の地域包括ケア病棟を開設し400床となりました。地域医療のみならず地域包括ケアを推進し、「医療と共に公に一肌脱ぎ」ながら「夢とプライドが持てるまちづくり」に貢献する病院です。

看護部の理念

「最新の医療を情熱をもって実践する」の病院理念に基づき、看護部は、知・技・心の向上に努力し、患者様に満足される看護を提供します

看護部長のコメント

自分自身が受けた看護サービスを提供するため人材育成に力を入れており、新人看護師研修はもちろん、各個人の多様なキャリアニーズに対応した教育プログラムがあります。看護職員が明るく、やりがいをもって働き続けられる魅力ある職場です。



〒863-0033
熊本県天草市東町101番地
TEL 0969-22-0011 (代表)

病院の特徴

潜伏キリシタンで有名な天草下島にある155床の総合病院です。特にがん診療、産科医療、救急医療に力をいれています。また介護老人保健施設、健康管理センター、訪問看護ステーションを併設しており地域包括ケアシステムの構築に尽力しています。看護部は、3つの病棟と外来、手術室、介護老人保健施設、健康管理センター、訪問看護ステーション、医療連携室、管理部門の部署に看護師、助産師、保健師を配置しています。様々な看護が経験できるフィールドがあります。

看護部の理念

心をこめて信頼される看護を提供します

看護部長のコメント

看護を取り巻くニーズは多様化しています。看護職は、幅広い知識と経験に基づく技術に加え、患者様やご家族に信頼される温かい思いやりの人間性を持つことが求められます。

天草の地で一緒に学び、そして、「心をこめた看護」を提供していきましょう。



看護部の理念

地域住民に安全で信頼される看護を提供します



看護部長のコメント

〔全人医療〕を病院の理念として、看護部では、日々患者・家族に目を向けて看護の質向上に努力しています。これからは、障害があっても住み慣れた地域で自立して生活できるように医療と生活の両方を視野に入れた支援が必要となってきます。地域完結型医療を目指し、他職種とも協働してける柔軟性・自律性を持った看護師の育成に力をいれています。また、当院では各分野、14名の認定看護師が在籍し学習環境としても実践を通し学ぶことができます。



人吉医療センター



〒868-8555
熊本県人吉市老神町35番地
TEL 0966-22-2191 (代表)

病院の特徴

救急医療・がん診療・予防医療の3本柱を中心に、最新医療機器を整備し地方にあっても高度な質の医療を提供できるように努力しています。救急医療では、ヘリポートを有し他県からの救急患者を受け入れ地域の基幹病院としての役割を担っています。また、H15年、県南初の緩和ケア病棟を開設、H30年に訪問看護ステーションを開設し、最後までその人らしい生活が送れるようなトータルケアを目指し、地域包括ケアシステムの要として地域に根差した医療を展開しています。



看護部の理念

看護の質を向上させ患者さん中心の看護を提供します



南海医療センター



2020年1月 新病院へ移転
〒876-0857
大分県佐伯市常盤西町7-8
TEL 0972-22-0547 (代表)

病院の特徴

1. 急性期医療を担う中核病院、2. がん医療・透視医療の中心的病院、3. 県南の災害拠点病院を3本の柱とし、患者さんとそのご家族の人権を尊重しながら、安全で心温まる看護の提供ができることを目標に、専門的な知識と技術で支援できる看護師の育成に努めています。新人看護師には一人一人にプリセプター・エルダー看護師を配置し、新人看護師研修ガイドラインに沿った教育プログラムを実施、安心して仕事が続けられる職場です。南海医療センターで皆さんを待っています。

看護部長のコメント

高齢化社会、医療の高度化が進む中、患者さんとそのご家族が住み慣れたこの佐伯の地で必要な医療・看護・介護が受けられるようチーム医療を推進し、常に患者さんに寄り添い、その人らしい人生を支えていけるよう看護師一丸となって努力してまいります。





〒879-5193
大分県由布市湯布院町川南252
TEL 0977-84-3171 (代表)

病院の特徴

温泉観光地「湯布院」という豊かな自然環境のなか、リハビリテーションを核とした地域医療を推進しています。

チーム医療に早くから取り組み、大分県リハビリテーション支援センターに指定。先進的なリハビリの取り組みや大分県の医療機関では唯一、温泉プールを利用したリハビリテーションを理学療法士がマンツーマンで実施しています。また、地域包括ケアの要としての役割やがん患者の在宅復帰支援や地域での看取り、オレンジカフェ（認知症カフェ）も毎月開催しています。

看護部の理念

「その人らしさを専門的に支える信頼される看護」

看護部長のコメント

リハビリテーションを核とし急性期から回復期・リハビリそして在宅ケアまで看護を経験することができます。自然に囲まれアットホームな湯布院病院で、「人を大切に、あきらめない看護」を患者さん、利用者さんに寄り添いながら一緒にめざしてみませんか？



看護部の理念

心のこもった温かい親切な看護・介護を提供します

看護部長のコメント

実習やインターンシップで体験してください。いつでも体験できます。自分の目で見て、自分の肌で感じて、自分の理想に近い、すべてが良いわけではありませんが努力はしています。新人教育以外に卒後2年目・3年目と成長していく看護師教育に力を入れています。



宮崎江南病院



〒880-0932
宮崎県宮崎市大坪西1丁目2番1号
TEL 0985-51-7575 (代表)

病院の特徴

職員満足度調査では、人間関係が良い・先輩が優しい・有給休暇を取りやすいなどが上位を占めます。日々、顔を合わせる新人看護師にとって聞きやすさ、先輩の優しさ、人間関係の良さは、一年を乗り越える上で絶対必要な事です。また、夜勤は不安ですが夜勤基準があり、ペアで3回以上入ります。夜勤時間が11時間30分と短いのもうれしいです。一人ひとり違うように自分にあった働き方が出来るのも当院の特徴で、第一希望部署へ出来る限り配置しています。

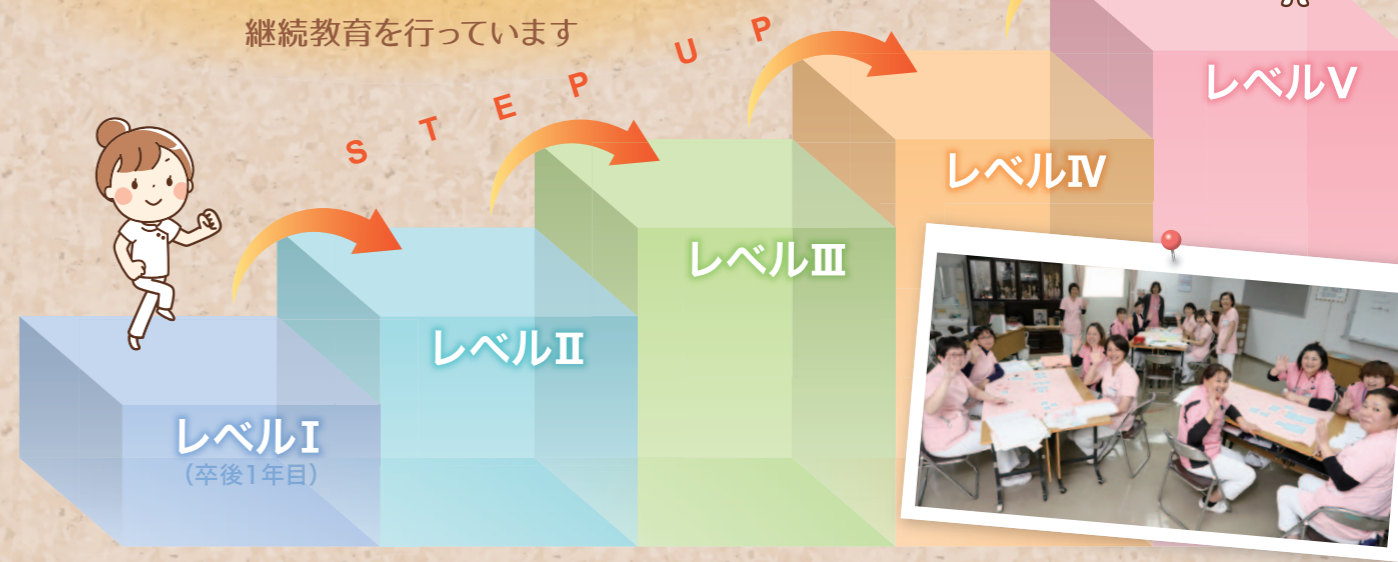
充実した継続教育

新人教育

- 4月 入職時オリエンテーション(病院の概要、就業規則、医療安全、感染対策など) 集合研修(看護記録、基礎看護技術など)
- 5月 1か月の振り返り 集合研修(基礎看護技術、医療機器の取り扱いなど)
- 6月 集合研修(心電図の基礎知識など)
- 7月 ローテーション研修開始(12月頃終了)
- 8月 BLS・救急看護研修
- 9月 6か月の振り返り
- 10月 集合研修(認知症看護、輸血療法など)
- 11月 多重課題シミュレーション研修
- 3月 1年の振り返り 修了式

※研修の内容は病院ごとに異なります

一人ひとりが専門職として成長できるように、各施設でJCHOのキャリアラダーに合わせた継続教育を行っています



先輩からのコメント

下関医療センター



中村 彩菜
循環器内科病棟
(ウエストジャパン看護専門学校卒)

笑顔の絶えない明るい雰囲気のある病院です。新人・ラダー教育研修も充実しています。先輩も優しく、PNS方式のため、わからない事を相談しながら業務を行っています。大変な事もあるけれど、やりがいのある仕事です。ぜひ私達と一緒に看護をしましょう！



富場 知佳
内科病棟 (宇部フロンティア大学卒)

入職した当初は不安もあり、とても緊張していましたが、先輩看護師の方々の熱心で優しい指導があり、続けることができている。勉強会や研修もあり、不足している知識を得ながら、少しずつですが、出来る業務や看護も増え、充実した毎日を送っています。



福岡ゆたか中央病院

徳山中央病院



金盛 千明
救命救急センター (久留米大学卒)

「大変な時こそ笑顔で」をモットーに和気あいあいとした明るい雰囲気の職場です。目標とする先輩方の姿、指導から多くのことを学び充実した毎日です。新人教育では技術練習、グループワークを通して同期と切磋琢磨し技術・知識を深めることができます。



九州病院



近藤 唯
血液・腫瘍内科病棟
(JCHO横浜中央病院附属看護専門学校卒)

私たちの病棟では化学療法や骨髄移植を受ける患者さんの看護を行っています。わからないことや初めての看護技術は、先輩が詳しく教えてくれてサポートしてくれます。認定看護師による勉強会もあり、自分の知識をより深めることができます。



佐賀中部病院



西山 真代
外科病棟 (佐賀県立総合看護学院卒)

先輩看護師が処置やケアなどの相談にのってくれたり、また声をかけてもらい質の高い看護のために指導をしてくれます。新人教育は、定期的に計画されているため確実な知識と技術を身に付けることができます。またスタッフ同士で助け合い、働きやすい職場です。



伊万里松浦病院



平田 梨沙
一般病棟 (伊万里看護学校卒)

一般病棟に配属になり、初めはわからない事だらけでしたが、先輩看護師に相談しやすい雰囲気がある職場で、学びやすい環境で日々働いています。また、看護師間だけではなく多職種と協力しあい、患者さんと向き合いながら退院支援に取り組んでいます。



久留米総合病院



石松 奈々美
乳腺外科・婦人科病棟
(学校法人高木学園大川看護福祉専門学校卒)

新卒でも働きやすい職場で、先輩方は頼りになり、相談しやすくアットホームな環境です。新人看護師教育では集合研修から始まり、各部署でも指導体制が整っているため、専門性を活かしながら技術・知識を獲得し確実に身につけることができます。



諫早総合病院



久保 今日子
呼吸器内科・血液内科病棟 (活水女子大学卒)

病棟ではスタッフ間の雰囲気も良く、プリセプターも親身になって関わってくれるので、とても働きやすい職場です。また、自分がどの程度知識・技術があるのか、プリセプターが確認しながら教えてくれるので、一つ一つ技術を確実に習得することができます。



熊本総合病院



早川 遥
消化器内科・眼科病棟
(九州中央リハビリテーション学院卒)

私が勤務する病棟は、消化器検査・治療、白内障手術、緩和治療等の患者さまの看護が中心です。新人教育プログラムが充実しており、日々成長することができます。病棟の雰囲気は明るく、先輩看護師のサポート体制が整っており、とても働きやすい病院です。



人吉医療センター



松本 茜
外科病棟 (九州中央リハビリテーション学院卒)

消化器病棟で勤務しています。パートナーシップ看護で先輩看護師とペアで患者さんにケアを行うので、わからないことがあっても相談しやすい環境にあります。看護師としてまだまだ未熟ですが、患者さんが何を望んでいるのか考えながら日々頑張っています。



天草中央総合病院



中尾 巧
外科病棟 (天草市立本瀬看護専門学校卒)

不安なことが多くありますが自分の自信がつくまで何回も先輩方に相談し、見守ってもらい、指導を頂きながら毎日の看護業務に励んでいます。少しずつ自信をもってできることが増え、9月に夜勤開始前の基準をクリアし10月から夜勤をしています。



南海医療センター



田中 愛美
外科・泌尿器科病棟 (藤華医療技術専門学校卒)

スタッフ間の雰囲気が良く、先輩看護師に相談するときも嫌な顔をせずに笑顔で対応してくれます。新人教育は基礎看護技術を習得するために先輩看護師が講師となり全体研修を行ってくれるので、現場での経験を通して学ぶことができます。



湯布院病院



安東 美結
回復期リハビリテーション病棟
(西南女学院大学卒)

病棟の雰囲気はとても明るく、先輩方も優しく相談しやすい環境です。同期は3人と少ないですが、その分新人研修では一人ひとりのペースに合わせて指導していただけます。少しずつ自立していくことに達成感を感じながら仕事をしています。



宮崎江南病院



小東 愛理
外科病棟 (宮崎県立看護大学卒)

先輩看護師は優しく、仕事上はもちろんプライベートでも相談にのってもらっています。人間関係が良いのが当院の特徴です。業務は、日々大変に感じる時もありますが、一生懸命に考えて患者のニーズに合った看護ができたときと実感した時やりがいを感じています。



JCHO九州地区には、様々な医療機能を持つ14病院があります

九州地区14病院の特色と専門・認定看護師

2019.12 現在

山口県

- ① 下関医療センター
- ② 徳山中央病院

福岡県

- ③ 九州病院
- ④ 久留米総合病院
- ⑤ 福岡ゆたか中央病院

佐賀県

- ⑥ 佐賀中部病院
- ⑦ 伊万里松浦病院

長崎県

- ⑧ 諫早総合病院

熊本県

- ⑨ 熊本総合病院
- ⑩ 人吉医療センター
- ⑪ 天草中央総合病院

大分県

- ⑫ 南海医療センター
- ⑬ 湯布院病院

宮崎県

- ⑭ 宮崎江南病院

⑦ 伊万里松浦病院は、2020年長崎県松浦市⑦に移転予定

	県	山口県		福岡県			佐賀県		長崎県	熊本県			大分県		宮崎県
		下関医療センター	徳山中央病院	九州病院	久留米総合病院	福岡ゆたか中央病院	佐賀中部病院	伊万里松浦病院	諫早総合病院	熊本総合病院	人吉医療センター	天草中央総合病院	南海医療センター	湯布院病院	宮崎江南病院
特殊病床	NICU		●	●											
	ICU		●	●					●						
	HCU	●		●						●					
	救命救急センター		●												
	回復期リハビリテーション病棟												●	●	●
	地域包括ケア病棟 (病床)	●			●	●	●	●		●		●	●	●	●
	産科病棟		●	●					●	●	●				
	小児病棟		●	●					●	●					
	緩和ケア病棟		●	●					●	●					
	人工透析	●	●	●	●				●	●		●		●	●
併設施設	健康管理センター	●	●	●	●	●	●	●	●	●	●	●	●	●	●
	訪問看護ステーション	●	●				●			●	●		●	●	●
	介護老人保健施設	●	●		●		●				●			●	●

県	山口県		福岡県			佐賀県		長崎県	熊本県			大分県		宮崎県	
病院名	下関医療センター	徳山中央病院	九州病院	久留米総合病院	福岡ゆたか中央病院	佐賀中部病院	伊万里松浦病院	諫早総合病院	熊本総合病院	人吉医療センター	天草中央総合病院	南海医療センター	湯布院病院	宮崎江南病院	
病床数	315	519	575	175	162	160	112	323	400	252	155	195	199	269	
病院機能	急性期一般入院基本料1	急性期一般入院基本料1	急性期一般入院基本料1	急性期一般入院基本料1	急性期一般入院基本料1	急性期一般入院基本料4	急性期一般入院基本料4	急性期一般入院基本料1	急性期一般入院基本料1	急性期一般入院基本料1	急性期一般入院基本料4	急性期一般入院基本料1	急性期一般入院基本料6	急性期一般入院基本料1	
	地域包括ケア病棟			地域包括ケア病棟	地域包括ケア病棟	地域包括ケア病棟	地域包括ケア病棟		地域包括ケア病棟		地域包括ケア病棟	地域包括ケア病棟	地域包括ケア病棟	地域包括ケア病棟	
看護方式	固定チームナーシング	固定チームナーシング	パートナーシップ	固定チームナーシング	固定チームナーシング	パートナーシップ	受け持ち看護師制	パートナーシップ	固定チームナーシング	パートナーシップ	固定チームナーシング	固定チームナーシング	固定チームナーシング	固定チームナーシング	
	パートナーシップ			受け持ち看護師制	プライマリナーシング				パートナーシップ	固定チームナーシング	プライマリナーシング		受け持ち看護師制	パートナーシップ	
勤務形態	2交替と3交替	2交替と3交替	2交替	2交替と3交替	3交替	2交替	2交替	2交替	2交替と3交替	2交替	3交替	2交替	2交替	2交替	
宿舍	●		●	●	●	●			●	●		●	●		
院内保育所	●	●	●	●		●		●							
特定行為研修修了者		●	●				●							●	
専門看護師：がん看護			●					●							
専門看護師：慢性疾患看護		●	●												
認定看護師	救急看護		●	●					●					●	
	皮膚排泄ケア	●	●	●	●		●		●		●	●		●	
	集中ケア	●	●	●			●				●				
	緩和ケア	●	●	●	●			●	●	●	●				
	がん化学療法看護	●	●	●	●		●		●	●	●				
	がん性疼痛看護	●	●		●				●	●	●				
	訪問看護												●		
	感染管理	●	●	●	●	●	●	●	●	●	●	●	●	●	●
	糖尿病看護	●	●	●			●		●	●	●		●	●	
	新生児集中ケア		●												
	透析看護								●						
	手術看護				●				●		●				
	乳がん看護									●					
	摂食・嚥下障害看護				●				●						
	小児救急看護				●				●						
	認知症ケア		●	●	●		●		●	●		●	●		
脳卒中リハビリテーション看護			●	●					●	●		●			
がん放射線療法看護			●					●		●					
慢性心不全看護			●						●						