

Japan Community Health care Organization  
Isahaya General Hospital



# 2019年度

独立行政法人

地域医療機能推進機構

# 諫早総合病院

# 看護職員募集案内



手厚いサポート体制が整った諫早総合病院で  
一緒に働いてみませんか？

1. 「仁愛」の心を持って、一人ひとりを尊重した看護を提供します。
2. 正しい知識と確かな技術で、安全で安心の看護を提供します。
3. 自らの看護に責任を持ち、信頼される看護を提供します。
4. 自分で考え行動できる自律した看護師を育成します。
5. ワークライフバランスを支援し、魅力ある職場環境をつくります。



## 看護部長あいさつ

看護部長  
**福田 妙美**  
JNA認定看護管理者

当院は、長崎県県央地区に位置する、急性期医療を担う中核病院です。

全国に57グループ病院を持ち、地域の皆様が安心して暮らせる地域づくりに貢献する事を使命としています。職員同士の仲が良く、アットホームな雰囲気の中で働くことができます。

2017年にJCHOが指定研修機関となって始まった特定行為研修に、3名が受講中で、他にも学習の機会が多くあります。

PNSを活用して、職員同士も安心して看護ができる環境が整った当院で、一緒に働きませんか。

### ■看護部概要 (2017年11月現在)

- ・看護職員数 336名 (保健師32名・助産師15名含む)
- ・平均年齢 36歳10ヶ月
- ・離職率 8.7% (2016年度)
- ・病棟看護師超過勤務時間 2.6時間 (月一人当たり)  
(全国離職率10.9% 2015年「病院看護実態調査」日本看護協会)
- ・入院基本料 一般病棟 7対1  
急性期看護補助体制加算25対1  
夜間50対1 急性期看護補助体制加算

### ■勤務形態

- ・2交替制 4人夜勤→5病棟  
3人夜勤→2病棟

### ■看護方式

- ・パートナーシップ・ナーシング・システム (PNS)

- ・入院ベッド数：一般315床 (うちICU8床)・結核8床
- ・28診療科
- ・職員数：約570名
- ・平均在院日数： 10.5日 (2016年度)
- ・稼働率： 79.7% (2016年度)
- ・人工透析センター 健康管理センター  
がん治療センター 脳疾患医療センター
- ・地域医療支援病院 日本医療機能評価機構認定病院  
災害拠点病院 2次救急病院  
長崎県指定がん診療連携推進病院  
認知症疾患医療センター (地域型)



# 病院紹介

## JCHO 地域医療総合医学会

本学会は、看護部以外にも他職種の発表が多く、医療チームの総合力を感じることができる学会です。

また、教育セミナーや懇親会もあり、他施設の方と交流ができる楽しい場であると実感しました。

皆さん是非、参加してみてください！



## 特定行為研修

JCHOでは、地域住民の多様なニーズに応え、安心して暮らすことができるよう地域医療を支え貢献するため、平成29年度より特定行為に係る看護師の研修を指定研修機関として実施し、各病院で看護師が働きながら学び続ける体制を整えています。

特に、地域医療の現場で、看護師が「治療」と「生活」の両面から患者の状態に合わせたより迅速な対応が行えることを重点的に強化するため、糖尿病看護、創傷ケア、透析看護、感染看護、在宅ケアの5つの領域（13行為10区分）を設定し、研修を実施しています。

## JCHO 特定行為研修受講のイメージ

協力施設

共通科目

指定研修機関

放送大学による  
オンライン授業

講義と演習

講義

演習

共通科目の実習と区分別科目

実習

自施設の  
JCHO 病院で研修

特定行為研修を  
修了した看護師

- 糖尿病看護
- 創傷ケア
- 透析看護
- 感染看護
- 在宅ケア

自分の病院で働きながら  
研修を受講する

# 1年目 卒後臨床研修

## 年間プログラム

### 研修体制

研修の指導体制は手厚く、安心です。研修責任者、教育担当者はベテランの看護師が担当し、新人教育を管理する研修管理委員会を行なっています。一人ひとりに、2～3年目の看護師が何でも相談できるチューターとして、さらに身近な先輩看護師が実地指導者としてつくるので、きめ細かな支援が受けられます。



### 基本技術の到達目標

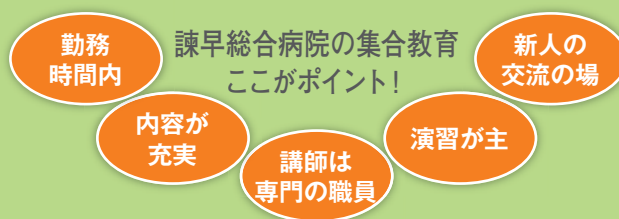
- 厚生労働省の新人看護職員研修ガイドラインに沿った到達目標と研修計画
- 年に4回、自己評価と教育担当者評価を実施

### ローテーション研修

(例) 内科系病棟に配属の新人看護師



### 集合教育



4月

- 看護部オリエンテーション
- 病院全体オリエンテーション
- 看護記録
- 物品・コスト管理
- 患者対応マナー
- 医療安全
- 安全な患者移乗・移送
- 感染防止対策
- 宿泊研修 (他職種と合同)
- 情報管理と電子カルテ
- 薬に関する基礎知識/ハイリスク薬・麻薬管理
- PNSについて
- 重症度、医療・看護必要度
- 安全な採血
- 安全な注射
- 安全な酸素療法/吸引
- 安全な輸液管理

5月

- 救急救命処置
- 心電図の基礎知識
- メンタルヘルスケア
- 3ヵ月の振り返り
- 多重課題
- 電子カルテ運用

6月

7月

8月

9月

10月

11月

12月

1月

2月

3月

6月 救急救命処置

10月 輸血療法

3月 研修修了式

# 新人看護師 チューター 実地指導者の声

～卒後臨床研修の1年間を振り返って～



チューター  
2015年入職

新人看護師  
2017年入職

実地指導者  
2012年入職

## 新人看護師（2017年入職）

入職した最初の頃は毎日緊張していたことが懐かしく思えます。患者さんの命に携わっていることへの責任の重さから不安で眠れない日もありました。しかし優しく丁寧に教えてくださる先輩方や同じ思いを持つ同期に励まされながら、あっという間に一年です。今では一人でできることも増え、自分の成長を少しずつですが感じられるようになりました。これからもっと成長して患者さんから頼りにされる看護師を目指します!!!!

## チューター（2015年入職）

私は1年間チューターとなり、一番身近な相談相手として関わってきました。入職してすぐの頃はすごく緊張していました。

しかし日々の業務やバレーボール大会などのイベントを通して徐々に病棟の一員となっていく様子を側でみていてとても頼もしく感じました。

これからも頼れるスタッフの一人として一緒に仕事ができたいいなと思っています。

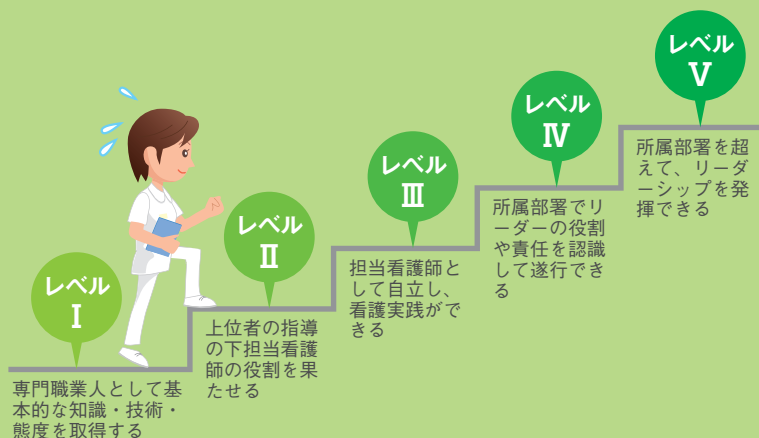
## 実地指導者（2012年入職）

1年間実地指導者として関わり、初めは不安もありましたが多くの学びを得る事ができました。月別評価や技術評価、勤務中の指導を通して知識・技術の再確認ができ新たな学びを得ました。また、新人看護師の患者さんに関わる丁寧な接し方や積極性のある学ぶ姿勢は自分自身を振り返るきっかけともなりました。今後も同じ仲間として一緒に働き、お互い成長していきたいと思えます。

# 2年目以降の教育

## クリニカルラダーによるキャリア開発

3つの臨床実践能力レベルに応じた教育計画



## オンデマンド研修

職場でも、自宅でも、好きな時間に学習ができるよう、インターネットを利用した研修をとり入れています。必要な知識や技術が網羅されています。

### プログラム

- ・モチベーションアップ！看護の探求
- ・ナースが知るべき検査値
- ・チームでとり組む医療安全対策
- ・病院における悪質クレームの対応
- ・病院看護師による在宅看護支援
- ・せん妄・認知症患者への看護対応

## 専門領域別研修

- 感染対策
- 褥瘡対策
- 生活習慣病
- 摂食・嚥下
- 化学療法
- 緩和ケア
- 呼吸ケア
- 等

詳しくは病院ホームページをご覧ください！

<http://isahaya.jcho.go.jp>

# 助産師紹介

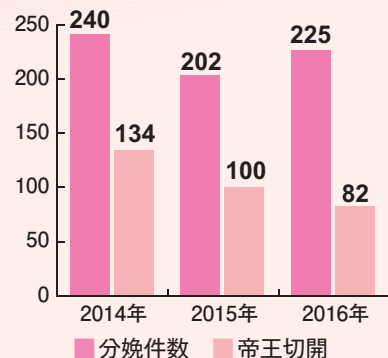
諫早総合病院の助産師は、母子のこころと身体に寄り添いながら関わることを大切に、自律した助産師を目指しています♪

## 産婦人科病棟の紹介

- 産婦人科・内科の混合病棟です
- 2016年の分娩件数は225件で、その内帝王切開が82件
- 病棟には助産師12名、看護師15名、外来には助産師1名、看護師2名が配置



過去3年間の分娩件数



## 新人教育

- 卒後臨床研修制度を活用し、看護師としての基礎看護技術の習得をしながら、新人助産師としての教育を病棟内で行っています。
- 新人助産師1年生の目標は、大きく2つです。
  - ①入院中の妊・産・褥婦のケアができる
  - ②安全に正常分娩の介助ができる



助産師  
(2016年入職)

助産師  
(2016年入職)

## クリニカルラダー

当院では、日本看護協会が開発した「助産実践能力習熟段階（クリニカルラダー）レベルⅢ」の到達要件を経験できます。現在、当院にはラダーⅢ認定助産師が6名います。

## 助産相談

妊娠期における個別指導は、毎回の外来受診の度に「助産相談」として行っています。

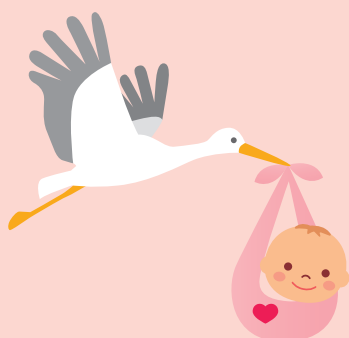
## 母親学級

妊娠期における集団指導です。1ヶ月に2回実施しています。内容は、「母乳育児」「分娩期の過ごし方」です。

## 先輩助産師からのメッセージ

正常・異常分娩の助産技術を学ぶことができ、婦人科・内科の混合病棟でもあるため看護も基礎から学ぶことができます。

助産師・看護師として成長できる環境だと思います。



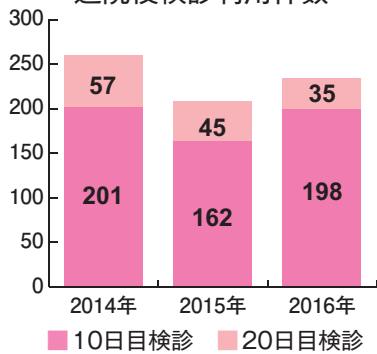
育児サークル  
「アトムクラブ」  
子育て中のママを応援します!!  
アットホームという  
意味です♪



## 退院後健診

退院後1週目と2週目くらいに、母子の健診を助産師が実施しています。

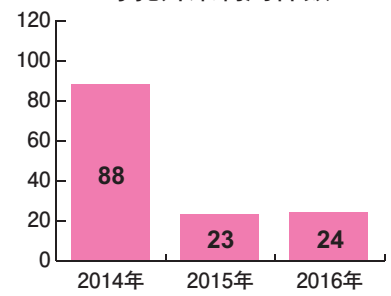
退院後検診利用件数



## 母乳外来

乳房トラブルの対応や卒乳の相談に応じています。  
また、ちゃんと飲めているか不安、母乳が足りているか不安などの相談にも対応し、母乳育児を支援しています。

母乳外来利用件数



## 地域連携

諫早市パパママ教室講師派遣地域に根差した母性看護を目指しています。



母乳育児を成功させる10か条をもとに、母乳育児を支援しています。

当院は、早期母子接触・母子同室を行っています。



# PNS

安全で安心な看護を目指して、看護師が2人1組になり、看護業務を行う「パートナーシップ・ナーシング・システム」を取り入れています。

## パートナーシップ・ナーシング・システム

### PNS 看護師の1日

- 8:30 業務開始
- 9:00 注射の準備・環境整備  
検温・観察・ケア
- 10:00 カンファレンス
- 12:00 昼休憩
- 14:00 検温・観察・ケア
- 16:30 夜勤スタッフに申し送り
- 17:15 業務終了

### 5階A病棟

整形外科  
耳鼻咽喉科  
口腔外科



5A病棟では、ペアはもちろんスタッフ全員で声をかけ合い、定時帰宅を目標にPNSの活性化に向け取り組んでいます。新人看護師や子育て中の看護師も、ペアで看護業務を行うことで安心して楽しく働くことができます。



パートナーとその日の受持ち患者さんの情報、1日の予定を確認



ペアで訪室



スタッフみんなで患者さんの情報共有、業務の進捗状況を確認



パートナーと一緒に患者さんの検温・観察

# 認定看護師

## 緩和ケア

緩和ケア認定看護師  
松尾佳夏子



がん患者さんは、身体的、精神的にも様々な苦痛を抱えながら生活されています。私は、そのような患者さんの苦痛の緩和やQOLの向上を図るための知識・技術を身につけたいと思い、緩和ケア認定看護師を目指しました。

資格取得後は、病棟で患者さん・ご家族の苦痛の緩和を図る支援を行いながら、緩和ケアチームの一員として、緩和ケアチームへ紹介があった患者さんを訪問しています。当院は、安心して資格取得できるためのサポートや取得後も資格を活かした活動ができます。

## 糖尿病看護

糖尿病看護認定看護師  
眞壁奈津子



私は、糖尿病を持つ方とご家族が安心して療養生活をおくれるよう支援したいと思い糖尿病看護認定看護師を目指しました。

私自身が糖尿病看護に自信がなかったこともあり、教育課程受験を迷っていた時は上司や同僚が受験や勉強方法のアドバイスをしてくれました。

現在はフットケア外来などの看護外来を行い、他分野の認定看護師と連携を図りながら実践しています。

当院では、資格取得時  
退職しなくても長期研修できます

H28年4月より始めました  
専門・認定看護師による

### 看護外来の案内

予約が必要で  
外来看護員にお電話でご相談ください

JCHO 諫早総合病院

<b>がん相談外来</b> 月～金曜日:9:00～16:00 がん治療され、治療について悩んでいる、副作用の軽減、緩和ケアなどご家族の方でのケアの仕方、生活の質の向上など、身体の不調を軽減する方法など一緒に考えましょう。 がん相談センター(緩和ケア)にいらしてください。	<b>のみ込み外来</b> 第2火曜日:9:30～11:30 水食をとりづらさ(ADL)低下、嚥下障害、水分不足、栄養不足、脱水状態、体重減少、栄養状態の悪化など、ご家族の方からご相談ください。
<b>認知症看護外来</b> 毎水曜日:9:00～16:00 認知症の方やそのご家族で、病状、治療についての不安、看護・介護の悩みなど、ご相談ください。	<b>スキンケア外来</b> 第2木曜日:10:00～12:00 第4木曜日:13:00～15:00 患者様の皮膚ケア、褥瘡、傷、皮膚病、皮膚がん、皮膚アレルギー、皮膚科疾患など、ご相談ください。
<b>感染対策相談</b> 第1火曜日:10:00～12:00 感染症予防について知りたい、感染対策について知りたい、感染対策について知りたいなど、ご相談ください。	<b>CKD看護外来(慢性腎臓病)</b> 月～金曜日:10:00～16:00 慢性腎臓病の病、ご家族、腎臓病についてのご相談、検査、治療など、ご相談ください。
<b>糖尿病フットケア外来</b> 第2・4火・木曜日:14:00～16:00 糖尿病による足のトラブルに関する相談、足のケア、靴の選び方、足のケア、足のケアなど、ご相談ください。	<b>ストーマ外来</b> 第1・3日曜日:治療費:10,000～ 第2・4日曜日:治療費:13,000～ ストーマ(人工肛門)人工尿道瘻のお持ちの方のストーマ・尿道瘻のケア、ケア、ケアなど、ご相談ください。

## 専門看護師

・がん看護 1名

## 認定看護師

- ・皮膚排泄ケア 2名
- ・感染管理 1名
- ・透析看護 2名
- ・緩和ケア 2名
- ・がん化学療法 1名
- ・がん性疼痛 1名
- ・糖尿病看護 2名
- ・摂食嚥下障害看護 1名
- ・認知症看護 1名
- ・手術看護 1名

(2017年11月現在)

専門・認定看護師による看護外来



産前産後休暇  
育児休暇

院内保育所  
完備

育児短時間勤務  
育児時間取得



ママナース

## 院内保育所 「ひまわり保育所」

夜間保育や英語などのカリキュラムもあり、保育内容が充実しています。なにより、近くにいる安心感や送り迎えもすぐなのでママナースの負担を軽くし、精神的サポートにもなっています。

仕事復帰し、育児時間を1時間利用しています。育児と仕事の両立は大変なことも多いですが、様々な育児支援制度や院内保育所などサポートが充実しているので、子供との時間も大切にしながら安心して働くことができています。



運動会



夏祭り



クリスマス会

## 待遇・福利厚生

平成29年11月現在

### 初任給

区分	初任給	夜勤手当 ※夜勤月4回の場合	計
助産師	208,000円	42,320円	250,320円
看護師 (4年制大学卒業者)	205,200円	42,224円	247,424円
看護師 (3年課程卒業者)	195,900円	41,864円	237,764円
看護師 (2年課程卒業者)	187,600円	41,540円	229,140円

### 手当等

#### 通勤手当

通勤距離が2km以上で、通勤に交通機関、自動車、自転車等を利用している場合に支給されます。  
電車・バス等……………最高55,000円  
自動車等……………通勤距離に応じて  
2,000円～24,500円

#### 住居手当

借家・アパート等に居住する場合に支給されます。  
借家・アパート等…上限27,000円

#### 扶養手当

扶養親族がある場合に支給されます。  
配偶者……………13,000円  
子供……………1人当り6,500円

### 賞与

年2回(4.3ヶ月分 H28年度実績)

### 休暇・休業等

4週8休、年次有給休暇(20日)、夏期休暇(3日)、産前産後休暇、育児・介護休暇等、育児短時間労働制あり

お問い合わせ

独立行政法人 地域医療機能推進機構 諫早総合病院  
〒854-8501 長崎県諫早市永昌東町24番1号  
TEL 0957-22-1380 FAX 0957-22-1184  
メールアドレス soumu@isahaya.jcho.go.jp

総務企画課

インターンシップ  
などのお問い合わせは  
こちらに。

JCHO 施設

全国に広がる病院群

- ・ 病院 57
- ・ 健康管理センター 57
- ・ 介護老人保健施設 26
- ・ 看護専門学校 7
- ・ 健康増進ホーム 1
- ・ 研修センター 1
- ・ 訪問看護ステーション 26
- ・ 地域包括支援センター 11
- ・ 在宅介護支援センター 2
- ・ 居宅介護支援センター 29

JCHO 諫早総合病院

JCHO 本部  
東京都港区高輪3-22-12



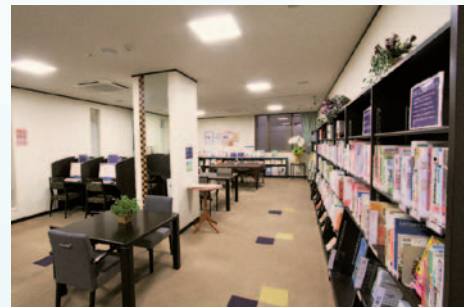
院内コンサート



ヘリポート



院内バレーボール大会



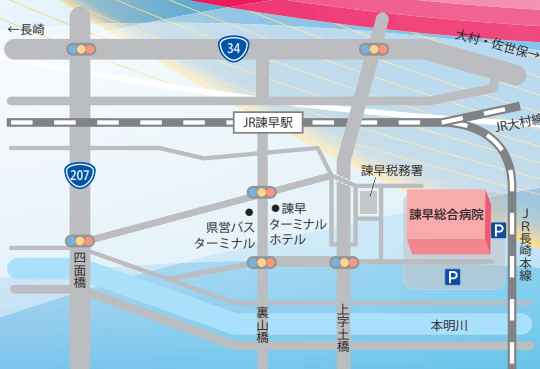
図書室「おあしす」



災害訓練



のんのご諫早まつり



JR諫早駅・県営バスターミナルから徒歩5分 長崎空港から車で25分



独立行政法人 地域医療機能推進機構

諫早総合病院

〒854-8501 長崎県諫早市永昌東町24番地1号

TEL 0957-22-1380 FAX 0957-22-1184

<http://isahaya.jcho.go.jp>