



JCHO

Japan Community Health care Organization

「**ジェイコー**」と呼んで（読んで）ください。

独立行政法人 地域医療機能推進機構

採用情報 : <https://www.jcho.go.jp/recruit/medical-staff/>





全国規模の病院グループ

平成26年4月1日、全国の

47 社会保険病院 **7** 厚生年金病院 **3** 船員保険病院

を統合し、新しい独立行政法人として発足した公的病院グループです。

関東では、

14 社会保険病院 **2** 厚生年金病院 **2** 船員保険病院

が移行しました。

2026年4月現在



全国規模の病院グループ

全国

- 57 病院
- 40 訪問看護
- 23 老健
- 26 居宅介護支援事務所
- 12 地域包括支援センター
- 1 研修センター



★職員数★
全国 約27,000人





JCHOの特徴

各病院が、健康管理センター・介護老人保健施設・訪問看護ステーション等の附属の施設をもっています。

急性期から慢性期まで、診療機能・特徴の異なる病院がグループ内にあり全国展開しています。

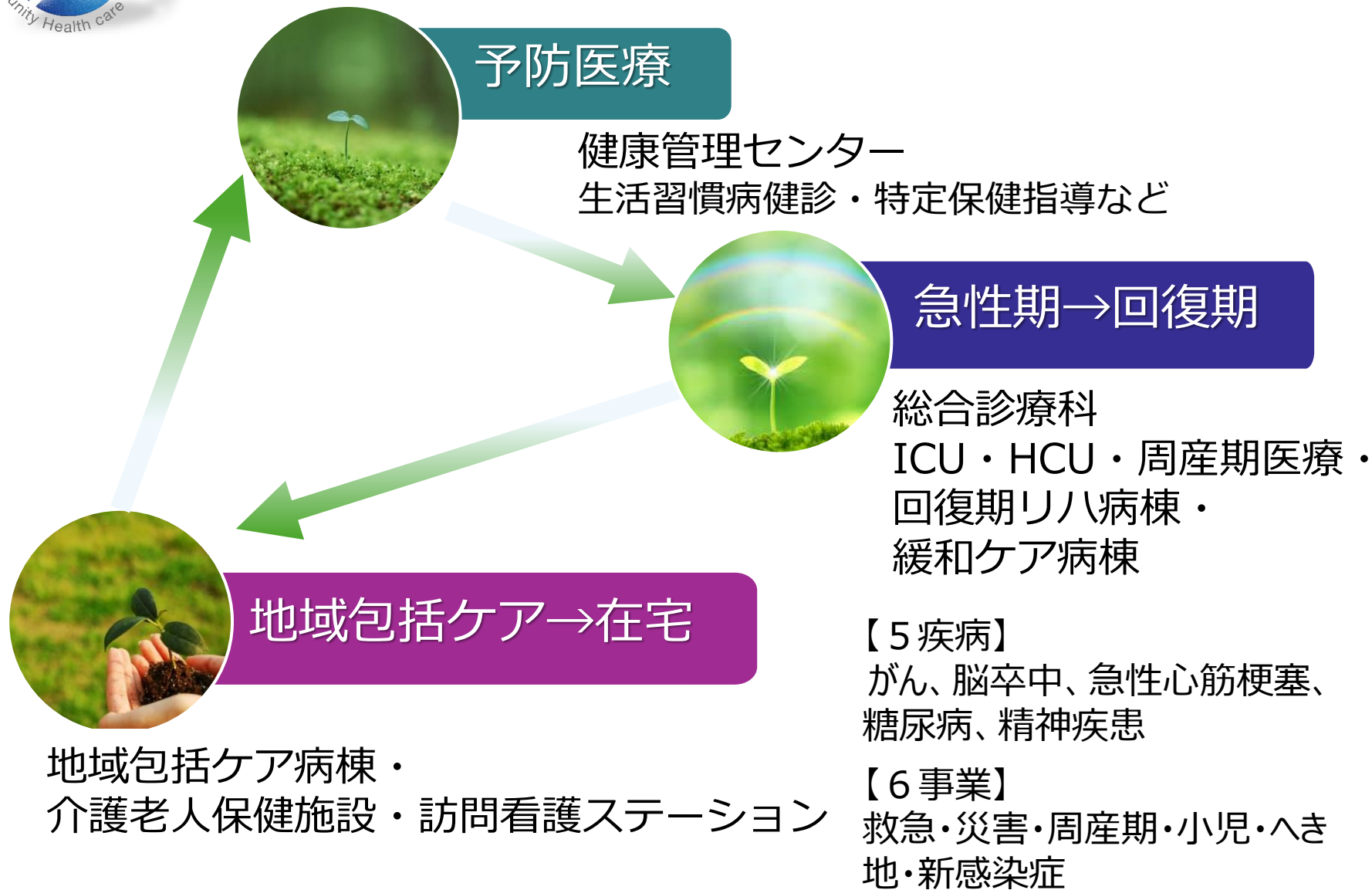
地域連絡協議会等を通じて、近隣のクリニックや訪問看護ステーション、消防等とも連携しています。



予防医療から、急性期医療～回復期リハビリ～在宅看護～看取りまで、高齢化社会で求められる**「地域完結型の医療・介護の提供」がグループ全体ですべて対応可能**です。

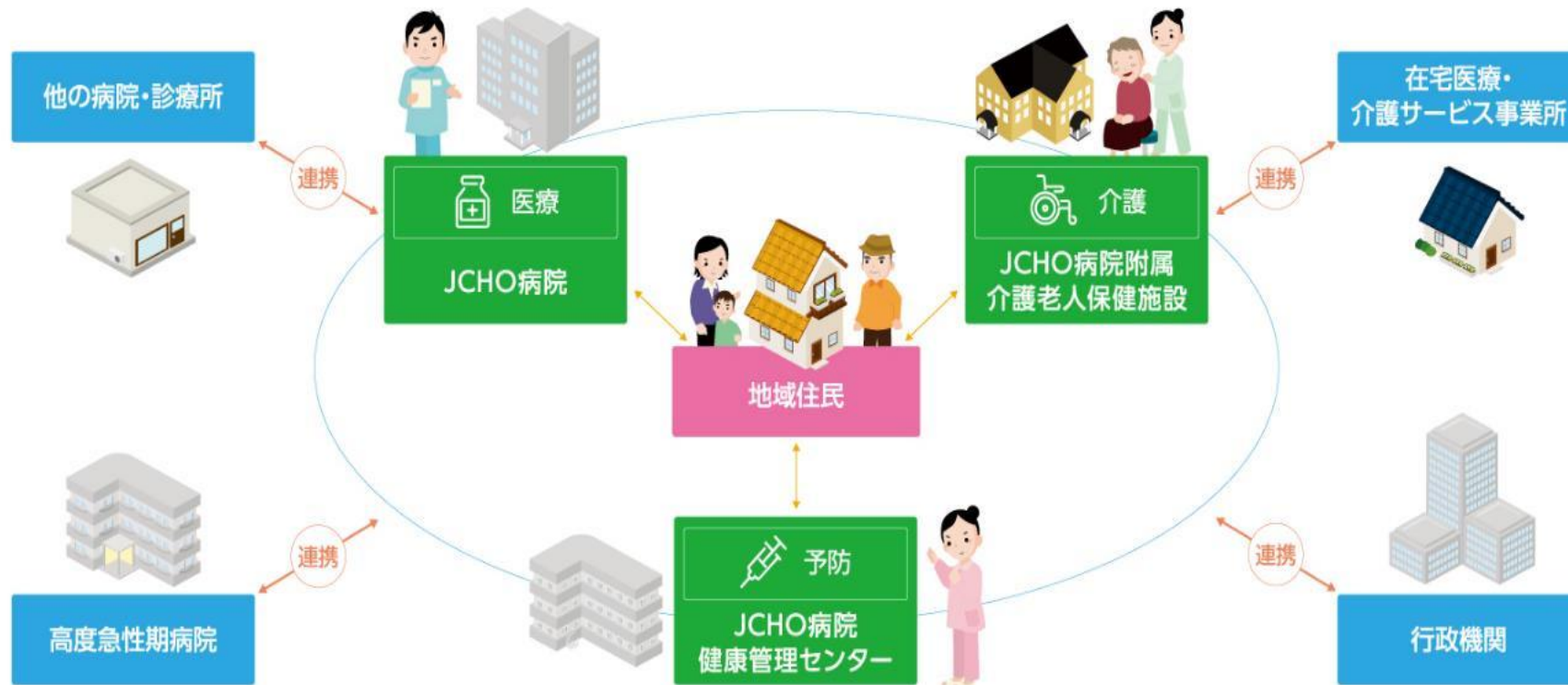


JCHOが提供する医療・介護

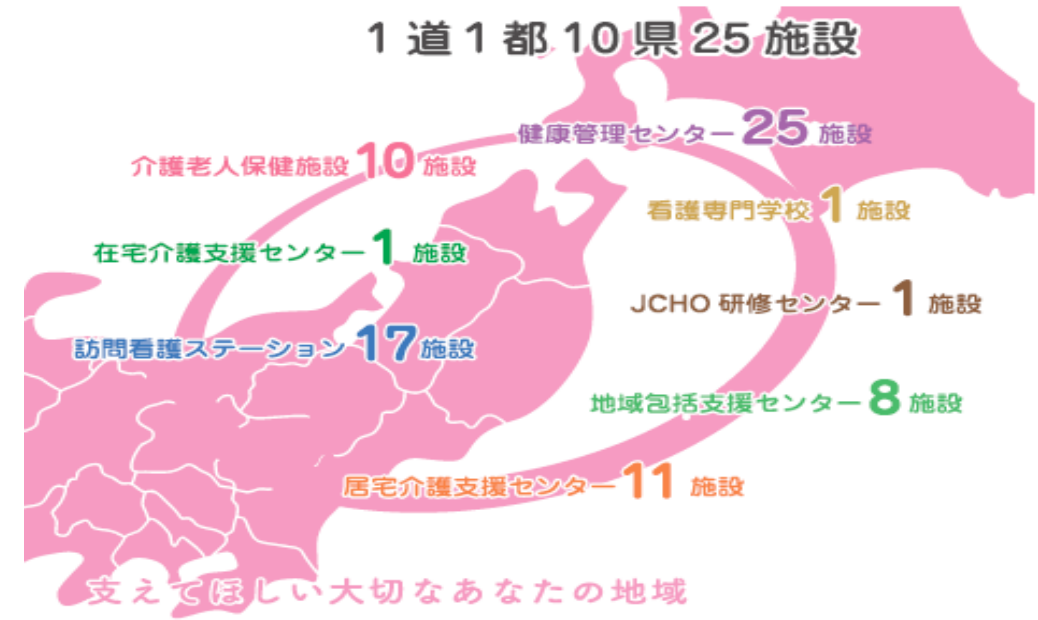


JCHOのキャッチフレーズは 「安心の地域医療を支えるJCHO」

JCHOが目指すのは「**地域包括ケアの要**」です



JCHO東日本地区 病院紹介



独立行政法人 地域医療機能推進機構

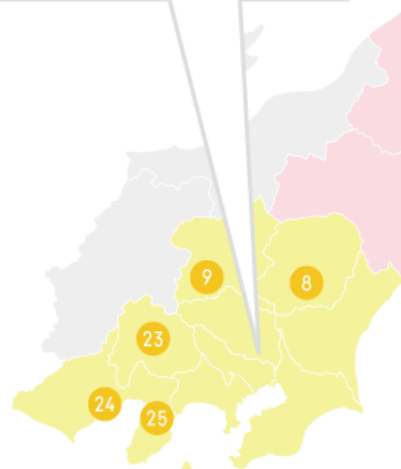
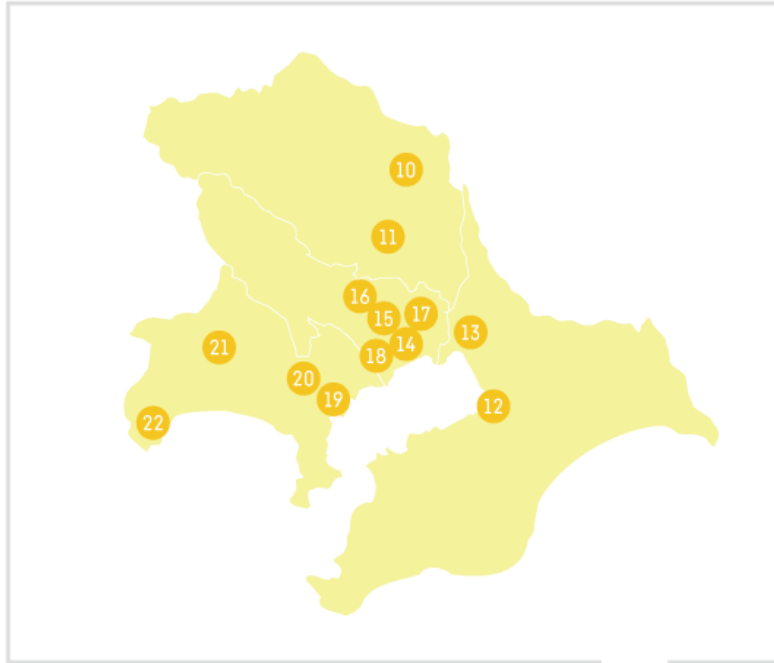
東日本地区事務所

Japan Community Healthcare Organization

関東地区**18**病院



関東地区の病院



8. うつのみや病院
9. 群馬中央病院
10. さいたま北部医療センター
11. 埼玉メディカルセンター
12. 千葉病院
13. 船橋中央病院
14. 東京高輪病院
15. 東京新宿メディカルセンター
16. 東京山手メディカルセンター
17. 東京城東病院
18. 東京蒲田医療センター
19. 横浜中央病院
20. 横浜保土ヶ谷中央病院
21. 相模野病院
22. 湯河原病院
23. 山梨病院
24. 清水さくら病院
25. 三島総合病院

うつのみや病院

病床数：197床



〒321-0143 栃木県宇都宮市南高砂町1-1-17

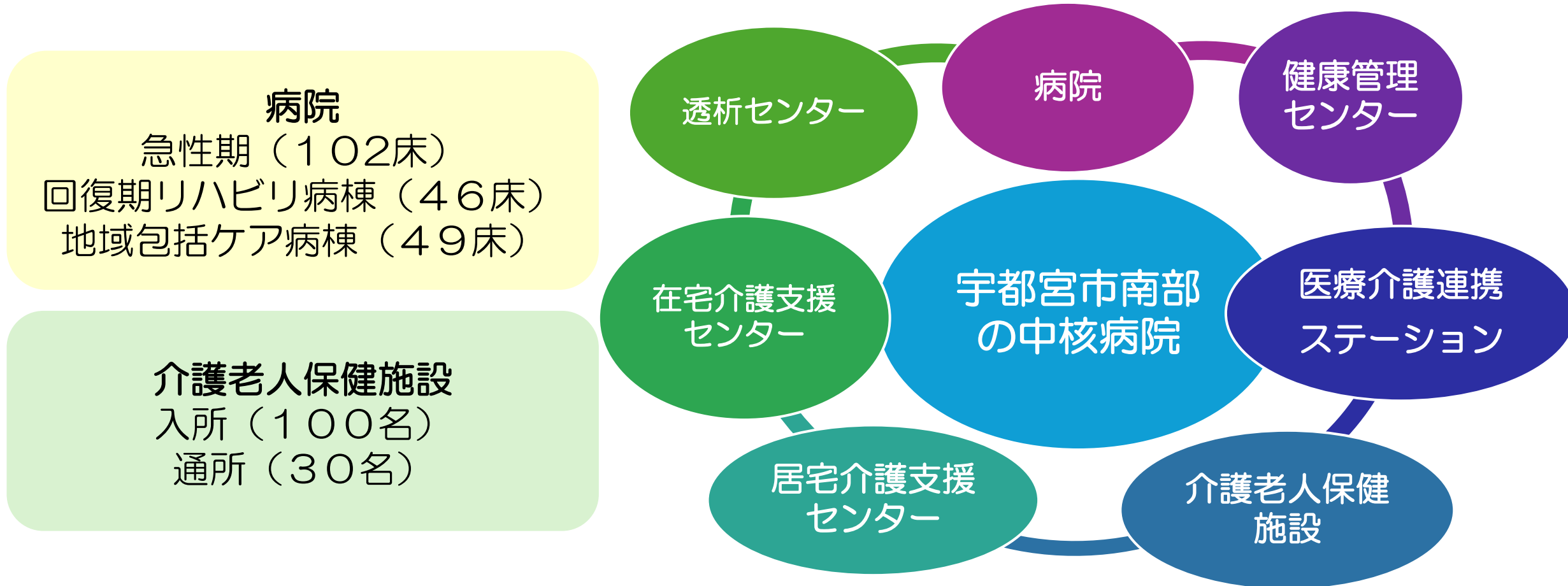
☎028-653-1001



- 地元密着の急性期・回復期医療
- 実績豊富な専門医療（股関節、透析、気胸、他）
- 大学病院（自治医科大学・獨協医科大学）との連携診療

JCHOうつのみや病院

当院は地域との連携を図り、地域の皆様の保健と福祉の向上に努め、地域の皆様に信頼され、安心して利用される病院を目指します。



栄養管理室

患者・入所者の栄養管理、栄養指導、給食管理等の業務を行い、“栄養”という観点から、皆さまの健康をサポートしています。

部門理念

心

人数：常勤4名
(病院3名、老健1名)

給食：委託給食会社
食数：約620食
(付属老健を含む)

- 栄養指導（入院/外来）
- 栄養管理
- 栄養ケアマネジメント（老健）

食事について

- 一般食
 - 各種治療食
 - 嚥下調整食
 - 個別対応食
 - 経腸栄養剤
 - 行事食
- (昨年度 32回)



当院のマスコット：みやチュン

- 回復期専任業務
- NST回診
- 褥瘡対策チームへの参加
- 嚥下造影・内視鏡検査への参加

群馬中央病院

病床数：333床



〒371-0025 群馬県前橋市紅雲町1-7-13

☎027-221-8165



- 患者さんに寄り添い信頼できる医療を提供
- 安心して子育てできる小児医療を提供
- 地域住民を支える各種健康診断を提供

JCHO群馬中央病院

病院理念



【所在地】

前橋市紅雲町一丁目7番13号（群馬県庁の近く）

【病床数】 333床

【診療科目】

内科、精神科、神経内科、呼吸器内科、消化器内科、循環器内科、糖尿病・内分泌内科、病理診断科、小児科、小児外科、外科、消化器外科、泌尿器科、皮膚科、肛門外科、緩和ケア外科、整形外科、産婦人科、眼科、耳鼻咽喉科、麻酔科、放射線科、リハビリテーション科、歯科

【救急体制】 第二次救急

【併設】 健康管理センター

附属介護老人保健施設

群馬県立赤城養護学校群馬中央病院分教室

JCHO群馬中央病院 附属 介護老人保健施設

【入所定員】

80名（2階 一般棟50名 3階 認知専門棟30名）

【通所リハビリテーション定員】

50名（介護予防通所リハビリテーション併せて）

【施設基準】

- 施設区分 超強化型
- 在宅復帰・在宅療養支援機能加算 算定施設
- 生活行為向上加算
- 排泄ケア加算
- 褥瘡マネジメント加算

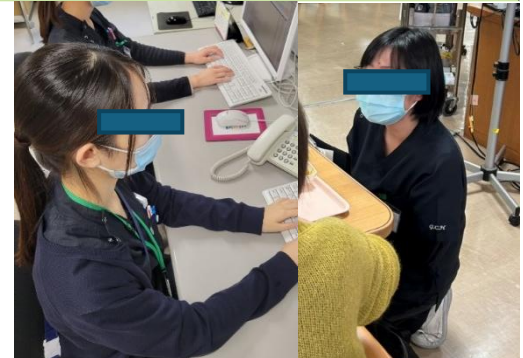
「利用者さまが“再び”その人らしい生活
が送れるようになること」を全力で支援
します。

栄養管理室

『栄養に優る良薬なし』

部門目標： ○栄養管理の充実 ○真心込めた食事づくり ○衛生管理の徹底

構成員	管理栄養士9名（病院：7.5名、老健：1.5名）調理師12名、調理補助員4名
施設基準	栄養サポートチーム加算（歯科医師連携加算含む）、外来栄養食事指導料の注2に規定する基準、外来栄養食事指導料の注3に規定する基準、糖尿病透析予防指導管理料、摂食機能療法の注3に規定する摂食嚥下機能回復体制加算2等
業務内容	栄養食事指導（糖尿病等の生活習慣病、消化器疾患の術前・術後、小児の食物アレルギー食品の除去・除去解除に関する栄養指導等）、入退院センター・チーム医療への参画（栄養サポートチーム、摂食嚥下支援チーム、褥瘡チーム、緩和ケアチーム等）、老健利用者の栄養ケアマネジメント、給食管理（入院患者、老健の入所者・デイケア利用者、行事食の作成）等
実績	（R6年度、月平均） 病院：入院・外来栄養食事指導件数 394件、NST加算算定件数 149件、 老健：栄養マネジメント強化加算 2013件、栄養アセスメント加算 74件、 経口維持加算Ⅰ・Ⅱ 21件
取得資格	NST専門療法士、栄養治療専門療法士（がん）、がん病態栄養専門管理栄養士、肝疾患病態栄養専門管理栄養士、病態栄養認定管理栄養士、食物アレルギー栄養士、糖尿病療養指導士、栄養経営士 等
研修	部署内衛生勉強会、院内研修（医療安全・感染等）、日本栄養治療学会学術集会、日本病態栄養学会年次学術集会、群馬NST研究会（発表・参加）等
その他	勤務時間：8:30～17:15（昼休憩60分、早番・遅番勤務あり） 休日休暇：土日祝日（土祝日は交代勤務）、夏休、年末年始等



さいたま北部医療センター

病床数：163床



〒331-0812 埼玉県さいたま市北区宮原町1-851

☎048-663-1671



- 急性期から在宅医療まで幅広く提供
- 消化器病センターを開設
- 併設の健康管理センターで各種健診を提供



独立行政法人 地域医療機能推進機構

さいたま北部医療センター

Saitama Northern Medical Center

栄養管理室概要

管理栄養士： 5名 調理師 3名 調理補助10名

給食 直営

行事食 年20回

NST稼働 外来・入院栄養指導

【栄養管理室の特徴】

直営ならではの、給食管理・栄養管理・栄養指導と幅広い業務内容です。

色々な経験が出来ます。一緒に患者様の食事を支えていきましょう。栄養士は女性の多い職場ですが、子育てと仕事を両立しながら頑張っているスタッフも多くいます。食の専門家として末永く一緒に働いて欲しいと思います。



埼玉メディカルセンター

病床数：395床 老 訪 居 地 健



〒330-0074 埼玉県さいたま市浦和区北浦和4-9-3

☎048-832-4951



- 人の和を大切に、明るく・笑顔で・親切に！
埼玉県で一番やさしい病院を目指しています。

埼玉メディカルセンター

施設概要

【病床数】

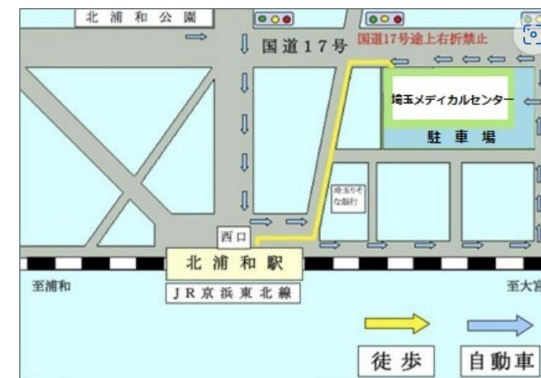
395床(うちHCU14床 地域包括ケア病床46床)

【診療科目】

内科(呼吸器・神経・循環器・消化器・糖尿病・腎臓・血液)・外科・整形外科・
形成外科・皮膚科・泌尿器科・麻酔科・産婦人科・眼科・乳腺外科・耳鼻咽喉科

【併設】

健康管理センター、附属介護老人保健施設(100床)、居宅介護支援事務所
地域包括支援センター、訪問看護ステーション



JR京浜東北線 北浦和駅

西口から 徒歩3分(駅近です!)

さいたま市浦和区北浦和4-9-3

【スタッフ】 【人数】

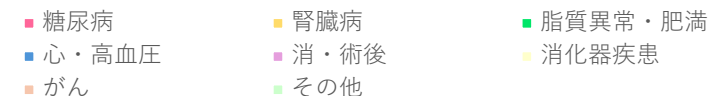
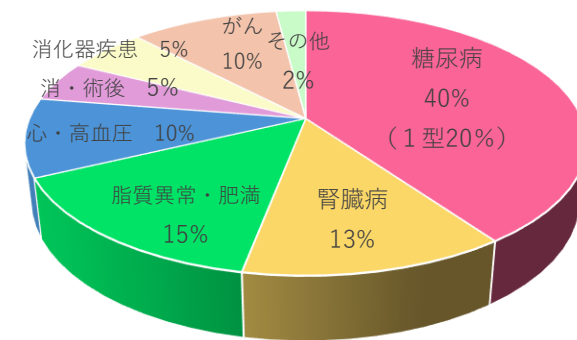
管理栄養士 11名
(病院9名 老健2名)

給食委託
(献立作成は除く)

【資格】

NST専門療法士
栄養治療専門療法士
日本糖尿病療養指導士
腎臓病療養指導士
在宅訪問管理栄養士

【2025年度疾患別栄養指導割合】



栄養管理室の強み

- ◆ NSTチームでは中心的な役割で栄養管理を行っている
- ◆ 緩和ケア、RSTなどチーム活動が盛んで、それぞれの専門性を尊重できる
- ◆ 糖尿病疾患ではCGM/SAP外来があり、専門医・専門看護師と共に患者指導に携わることで、1型糖尿病診療を学べる
- ◆ VEを実施しており、嚥下機能を学び栄養管理に反映できる
- ◆ 病院と老健が併設されているため、入院中の栄養管理から老健での継続的な栄養ケアの、切れ目のない支援が可能

【皆さんに伝えたいこと】

研修・勉強会への参加や、認定士の取得を積極的に応援しています。また、子育てと仕事の両立をしながら頑張っているスタッフもおり、みんなで協力してスタッフ全員が楽しく働ける職場づくりを目指しています。

歯科ラウンド



NSTカンファ



栄養指導室



千葉病院

病床数：160床



〒260-8710 千葉県千葉市中央区仁戸名町682

☎043-261-2211



- 新病院が令和6年3月開院
- 千葉県内有数の規模を誇る透析センター
- 健康管理センター・介護老人保健施設を併設

アクセス： JR千葉駅よりバスで約25分 車通勤もOK

病床数 : 160床 (一般床100床 地域包括ケア病棟60床)

診療科 : 内科 腎臓内科 消化器内科 循環器内科 呼吸器内科 糖尿病内科
 外科 整形外科 消化器外科 形成外科 心臓血管外科 バスキュラーアクセス外来
 眼科 耳鼻咽喉科 皮膚科 泌尿器科 ストマ外来

施設基準 : 入院時食事療養(I)、栄養サポートチーム加算

併設施設 : 腎センター、健康管理センター、介護老人保健施設(100床)、訪問看護ステーション

管理栄養士数 : 病院4名、老健1名

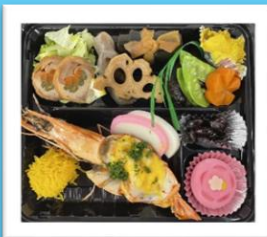
栄養指導件数 : 入院255件、外来1286件 (令和6年度実績 合計1541件)

腎臓病(人工透析含む)	糖尿病(腎症含む)	心臓病	脂質異常症	高血圧症
744(48%)	418(27%)	113(7%)	101(7%)	79(5%)
肝・胆・膵臓疾患	消化器潰瘍・術後	肥満症	その他(嚥下障害、がん、貧血、骨粗しょう症など)	
31(2%)	17(1%)	12(1%)	26(2%)	

管理栄養士参加チーム : 栄養サポートチーム、心不全チーム、呼吸ケアチーム、認知症ケア支援チーム

【給食管理】 大量調理施設衛生管理マニュアルに基づく衛生管理の徹底、アレルギー食品や食形態などの適正、盛付けや彩りを工夫した献立など、患者様に安全で美味しい食事を提供できるよう、スタッフ一同、力を合わせて取り組んでいます。

当院の行事食



お正月
手作りおせち料理



十五夜
お月見 里芋団子



クリスマス
チキンソテー

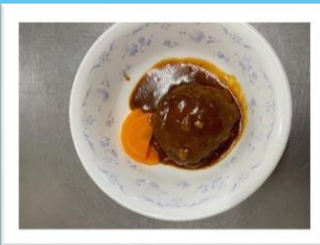
当院の人気メニュー



サバの味噌煮



メンチカツ



煮込みハンバーグ

【栄養管理】 当院では管理栄養士を病棟担当制とし、医師・看護師・コメディカルスタッフと連携し、入院患者さまの栄養管理を行っています。食事摂取量の低下や栄養状態の低下が予測される場合は、管理栄養士がベッドサイドへ訪問し、食事の調整や栄養補助食品の提案を行っています。

【栄養指導】 医師の指示依頼に基づき、疾患別の栄養食事療法を患者さまの食習慣に合わせてお話しております。

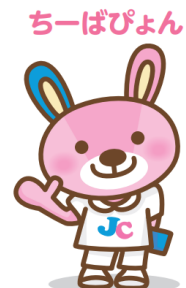


栄養相談室



【管理栄養士が取得している専門認定資格】

NST専門療法士、TNT-D管理栄養士、日本糖尿病療養指導士、人間ドック健診情報管理指導士



船橋中央病院

病床数：399床



〒273-8556 千葉県船橋市海神6-13-10

☎047-433-2111



- 予防から超急性期、急性期、回復期、訪問看護の機能で幅広く地域の医療ニーズに応える！
- 周産期母子医療センターは母体搬送数県内1位



JCHO船橋中央病院

ふなっちゅう

所在地：千葉県船橋市海神6-13-10（交通 京成線海神駅から徒歩5分/JR西船橋駅から徒歩15分）

病院の紹介

【許可病床数】 399床（一般病床、地域包括ケア病床、NICU、GCU、HCU）

【併設施設】 周産期母子医療センター、内視鏡センター、骨粗鬆症センター、口腔インプラントセンター、健康管理センター、訪問看護ステーション

【診療科】 消化器内科、血液内科、呼吸器内科、糖尿病・代謝内科、循環器内科、小児科、産科・新生児科、整形外科
外科、形成外科、小児外科、皮膚科、泌尿器科、婦人科、眼科、耳鼻咽喉科、歯科口腔外科、放射線科、
麻酔科、総合診療・救急、麻酔科、病理診断科、臨床遺伝科

栄養管理室の紹介

【スタッフ】 管理栄養士6名 調理師11名 調理補助2名 事務員1名 / 直営（食器洗浄・調乳業務は委託）

【管理栄養士の主な業務】

栄養指導、栄養管理、献立作成、発注、多職種チーム・カンファレンス・委員会活動への参加、学会発表、市民講座等

【参加しているチーム・カンファレンス】

NST、摂食嚥下障害対策委員会、褥瘡委員会、骨粗鬆リエゾン委員会、糖尿病ケアチーム、
栄養委員会、退院支援カンファレンス等

【スキルアップ資格】

糖尿病療養指導士、NST専門療法士、病態栄養専門管理栄養士などの取得者が多数在籍





JCHO船橋中央病院

ふなっちゅう

所在地：千葉県船橋市海神6-13-10 (交通 京成線海神駅から徒歩5分/JR西船橋駅から徒歩15分)

栄養指導件数及びNST介入件数

指数項目/年度	2022年度	2023年度	2024年度
栄養指導件数 総数	2,730	2,977	3,544
個別指導 (外来)	1,560	1,574	2,068
個別指導 (入院)	1,170	1,403	1,476
NST	832	1,117	1,040

栄養管理室の特色

- 栄養指導は、糖尿病を中心に消化器疾患・循環器・がんなど多岐に渡ります。糖尿病の栄養指導をたくさん経験し糖尿病療養指導士を目指すことも、がんなどの他の専門の資格などを目指す事も出来ます。JCHOでは資格取得に対する補助も行っています。
- NSTでは、院内・院外に向けた勉強会を企画。骨粗鬆症リエゾン委員会では年数回の講演を行い、管理栄養士は、コツコツ教室や講演などの活動も行っています。
- 給食直営のため、提供してみたいメニューを実現することができます。
- 子育てと仕事を両立している先輩も多く在籍しています。



ふなちゅうチャンポン



東京高輪病院

病床数：232床



〒108-8606 東京都港区高輪3-10-11

☎ 03-3443-9191



- 専門医による適時で高品質な医療の提供
- 健診異常に即日対応可能な併設施設のメリット
- 丁寧で密な連携により地域医療に貢献



JCHO東京高輪病院 栄養管理室

Tokyo Takanawa Hospital Department of Nutrition Management

◆アクセス/最寄り駅 JR東海道本線/山手線/京浜東北線/京浜急行線「品川駅」より徒歩10分
都営浅草線「高輪台駅」より徒歩3分



◆病院の特徴 当院は交通の要衝である品川駅から最も近い公的な総合病院です
羽田空港、成田空港からアクセスが良く、周囲には大使館や質の高いホテルが多いため
外国人を診療する機会が多く外国人対応専門部署として「国際部」を開設し円滑な外国人
診療を行っています

◆施設基準 入院時食事療養（Ⅰ） 栄養サポートチーム加算

◆スタッフ 管理栄養士4名 ◆勤務時間 8:30～17:15 ◆休日 土日祝日

◆職場環境 給食業務は全面委託のため、栄養サポートチームなど多職種連携のチーム活動
栄養指導（入院・外来）が主な業務
子育てと仕事を両立しながら頑張っているスタッフもいます

JCHO
Tokyo Takanawa Hospital



“患者さんの「食べる力」を支え、治療を前に進める専門職・栄養の力で医療を支える”

◆主な仕事内容

- ・入院患者の栄養管理
- ・栄養アセスメント・栄養計画書の作成
- ・病棟での回診・カンファレンス参加
- ・入院・外来での栄養指導
- ・チーム医療（NST・褥瘡対策・PICCチームなど）
- ・給食管理（献立管理・衛生管理・給食委託会社との連携）

◆認定資格取得状況

- 病態栄養専門療法士（日本病態栄養学会）
- 静脈経腸栄養（TNT-D）管理栄養士（日本栄養士会）
- NST専門療法士（日本栄養治療学会）
- 日本糖尿病療養指導士（日本糖尿病療養指導士認定機構）



東京新宿メディカルセンター のご紹介

【許可病床 452床】

急性期354床 緩和21床 地域包括41床 回復期リハビリ36床

【診療科】

内科系：内科・循環器内科・呼吸器内科・消化器内科・腎臓内科・糖尿病内分泌内科・脳神経内科・膠原病内科・リウマチ科・血液内科・緩和ケア内科・精神科・小児科

外科系：整形外科・脊椎脊髄外科・脳神経外科・脳神経血管内治療科・泌尿器科・外科・消化器外科・呼吸器外科・乳腺外科・産婦人科・眼科・耳鼻咽喉科・歯科口腔外科・皮膚科・形成外科・麻酔科

【実績】

2026.1現在

1日平均外来患者数

810.6人

1日平均入院患者数

331.2人

平均在院日数

14.7日



栄養管理室のご紹介

【体制】

管理栄養士 7名 / 栄養士 2名

【給食体制】

給食業務は全面委託としており、連絡や協議を重ね安全を第一に病院食を提供しています。定期的にミーティングを行い、患者さんの声や残菜調査、嗜好調査、検食簿等より献立上の問題点を共有。協議し解決策を見出すなど、日々よりよい食事づくりに努めています。

【主な取り組み】

- 全例に対し入院時のスクリーニングを実施し、退院するまでの間継続的な栄養管理を心がけている。
- NST（栄養サポートチーム）による早期栄養介入
- 栄養指導（入院・外来）
- 嚥下調整食・治療食へのきめ細やかな対応
- ミールラウンドの実施
- 食物アレルギー患者さんへ個別訪問の実施

【2024年度実績】

- 栄養指導（入院・外来）件数 3,661件
- NST介入の件数 1,377件
- 給食提供食数 323,063食

【チーム医療への参画】

NSTサポートチーム/糖尿病診療チーム/褥瘡対策チーム/摂食・嚥下チーム/緩和ケアチームの一員として多職種と協働し早期栄養介入を目指し、日々サポートを行っています。

チーム医療の一員として専門性を生かし、栄養面から患者さんの早期回復を支えています。



東京山手メディカルセンター

病床数：408床

健



〒169-0073 東京都新宿区百人町3-22-1

☎03-3364-0251



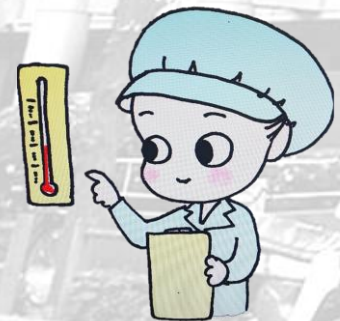
- 大腸肛門疾患と炎症性腸疾患（IBD）は全国的に有名
- IBD治療には多職種で関わり、栄養管理・栄養指導体制が充実

JCHO東京山手メディカルセンター

病院理念：専門職としての「技」と「心」を磨き
最善の医療を継続的に提供していくことにより、
地域の中核病院として社会に貢献します



- 管理栄養士10名
- 給食運営体制 直営（下膳・洗浄業務のみ委託）
- 日本栄養治療学会（JSPEN）NST専門療法士認定教育施設（2023年～）
- 栄養指導件数（260点・200点） 月約400件
- 栄養サポートチーム加算（200点） 月120件
- 栄養サポートチーム歯科連携加算（50点） 月60件
- ICU早期栄養介入管理加算（400点・250点） 月90件 など



【管理栄養士が参加するカンファレンス】

- IBDカンファレンス
- ICUカンファレンス
- 呼吸器病棟カンファレンス
- 外科病棟カンファレンス
- 大腸・肛門科病棟カンファレンス
- DM病棟カンファレンス
- 脳神経外科病棟カンファレンス



◆各科・各病棟のカンファレンスに参加

【管理栄養士が参加する多職種ラウンド】

- 摂食嚥下・支援チームラウンド
- 緩和ケアチームラウンド
- 褥瘡対策チームラウンド
- DMST (糖尿病サポートチーム) ラウンド
- 透析ラウンド

- 勤務形態：土・日祭日交替勤務
- 立地：『新大久保』駅から徒歩3分
『大久保』駅から徒歩7分
- 取得可能な専門資格：NST専門療法士、TNT-D
管理栄養士、病態栄養専門管理栄養士・認定専門
管理栄養士、CDEJ等

* 栄養指導・栄養管理だけでなく、給食管理のスキルも
積みたい方には、大変良い環境です！

◆NST認定教育施設のため、院内で栄養サポート
チーム加算に必要な研修を受けることが可能



病院見学随時 ; <https://yamate.jcho.go.jp/>



東京城東病院

病床数：117床



〒136-0071 東京都江東区亀戸9-13-1

☎03-3685-1431



- 整形外科（手・脊椎）、消化器診療に特化
- 介護老人保健施設、健康管理センター併設、各種健診を提供
- 地域で求められる医療・福祉を提供



JCHO 東京城東病院

栄養管理室

管理栄養士(病院2名 老健2名)

給食：業務委託（日清医療食品） 食数：病院90食/老健110食（デイを含む）



◇病院の主な業務内容◇

- 1) 栄養食事指導
- 2) 病棟業務（急性期1病棟、包括ケア2病棟）
- 3) チーム医療への参画（栄養サポートチーム・糖尿病チーム・褥瘡チーム）

◇老健の主な業務内容◇

- 1) 入所者の栄養ケア計画書作成（栄養ケアマネジメント強化加算・経口維持加算・療養食加算）
- 2) 食事支援（ミールラウンド、退所後の食事相談）
- 3) 行事の企画及び参加

◇地域住民向けの活動◇

近隣住民向けの健康講座 江東区イベント（健康体操・ウォーキングなど）への参加
 病院広報誌での健康レシピ紹介



※病院と老健の建物が繋がっており栄養管理室が同室のため、常に情報共有できることが強みです。高齢化が進む中、病院・老健の栄養士として何ができるかを話し合い、日々実践しています！

東京蒲田医療センター

〒144-0035 東京都大田区南蒲田2-19-2

☎ 03-3738-8221



病床数：230床



- 急性期医療から地域包括ケアまで対応
- 健康管理センター併設、各種健診を提供
- 地域に密着した良質な医療を提供



JCHO東京蒲田医療センター

病院理念：安全で良質な医療の提供を第一に考え
地域の皆様のための病院を目指します



所在地：東京都大田区南蒲田2-19-2(最寄り駅：京急蒲田駅より徒歩約10分)

診療科：内科・外科・整形外科・脳神経外科・泌尿器科・歯科口腔外科・耳鼻咽喉科 etc

病床数：230床（一般病棟 地域包括ケア病棟）

併設施設：健康管理センター 人工透析室 訪問看護

★摂食嚥下チームとの連携★

一人ひとりに適した食事提供

当院栄養科では嚥下チームと連携し
嚥下機能に合わせて食事調整や補助食品
の選択を行っています。

※嚥下チーム：歯科口腔外科・耳鼻咽喉科・言語聴覚士



JCHO東京蒲田医療センター

スタッフ

病院 管理栄養士4名(内非常勤1名)

委託 管理栄養士2名 栄養士1名 調理師4名 調理補助 9名

認定資格保取得情報

- 病態栄養専門療法士(日本病態栄養学会)
- NST専門療法士(日本栄養治療学会)
- 日本糖尿病療養指導士(日本糖尿病療養指導士認定機構)

チーム医療への参画

褥瘡チーム NSTチーム 摂食嚥下チーム

栄養管理

外来栄養指導 (透析外来 化学療法外来)

入院個別栄養指導

集団糖尿病教室 医師 看護師 薬剤師 管理栄養士で連携サポート

給食管理(委託)

食種 常食～治療食～嚥下調整食 6週サイクル

食数 平均 450食/日(嚥下食は3割占める※学会分類1J～3)



NSTラウンドの様子

★1日のスケジュール★

8:30	始業/カルテ確認	
9:00	栄養管理計画書作成	
10:00	栄養指導・記録	
12:00	ミールラウンド/食事変更	
13:00	昼休憩	
14:00	各種回診 各種カンファレンス 委員会活動 栄養指導・記録	
17:15		終業

横浜中央病院

病床数：230床



〒231-8553 神奈川県横浜市中区山下町268

☎045-641-1921



- 基本理念「温かい心と気配りの医療」
- 地域の多様なニーズに積極的に応える
- 外国人患者の受入れも多数

【病院の特徴】

病院理念：

温かい心と気配りの医療

病床数：

230床（急性期 180床・地域包括ケア50床）

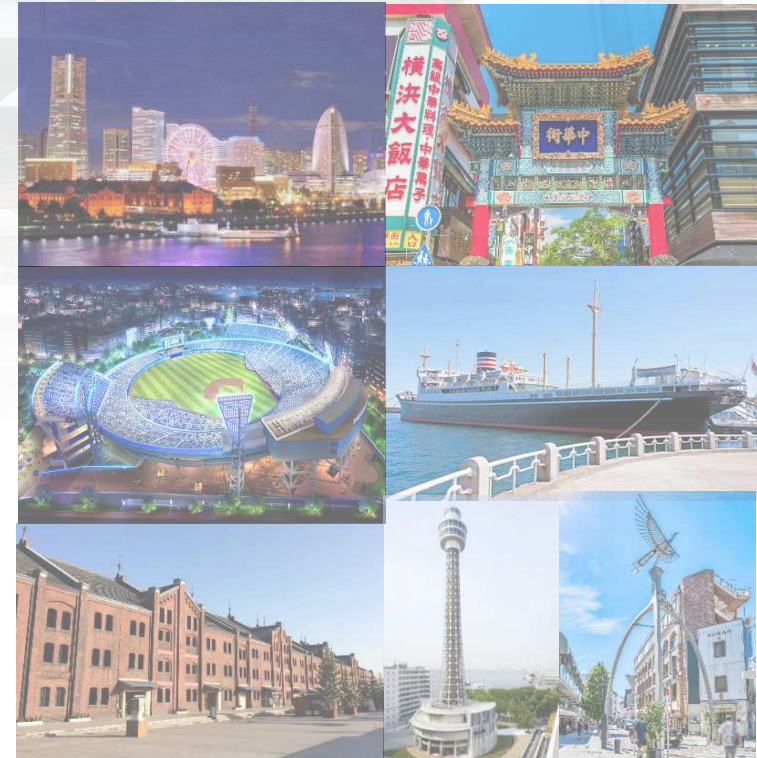
診療科：

内科、腎臓内科、人工透析内科、呼吸器内科、
消化器内科、肝臓内科、循環器内科、血管内科
外科、整形外科、脳神経外科、泌尿器科、眼科
婦人科、皮膚科、放射線科、麻酔科、病理診断科
リハビリテーション科、歯科口腔外科、救急科など

併設施設：

健康管理センター 訪問看護ステーション

- 所在地：神奈川県横浜市中区山下町268
- アクセス：JR根岸線石川町駅徒歩5分



【栄養管理室の特徴】

➤ 管理栄養士 6名

➤ 給食業務 完全委託

➤ 病棟担当制

➤ 資格取得一覧

・NST療養指導士

・静脈経腸管理栄養士

・糖尿病療養指導士

・摂食嚥下リハビリテーション学会士

□ 栄養指導

入院・外来・透析・化学療法・心臓リハビリ・糖尿病透析予防・特定保健指導など

□ 病棟業務

栄養管理、ミールラウンド、食事調整

□ チーム医療

NST（栄養サポート）、心臓リハビリ、緩和ケア、褥瘡対策など幅広く参加

□ 職場環境・雰囲気

給食業務は完全委託しているため、栄養管理業務や栄養指導に集中ができます。
栄養管理室内だけでなく、他職種にも気軽に相談できる環境です。

□ 勤務体制

土日祝日休み（年末年始・GW等長期休みの場合、出勤あり）

JCHO横浜保土ヶ谷中央病院

施設概要

当院のモットー

良質な医療の提供を

病院 理念

私たちは安心して安全な医療を提供します
私たちは地域医療に貢献します
私たちは信頼される医療人を育成します

診療科

内科（循環器・消化器・呼吸器・腎臓・糖尿病・リウマチ・膠原病）外科（一般・消化器）
整形外科・皮膚科・眼科・泌尿器科・耳鼻咽喉科・小児科(休診)・形成外科(休診)
精神科・神経内科・歯科口腔外科・リハビリテーション科・放射線科・麻酔科・人工透析・健康
管理科（人間ドック等）

併設

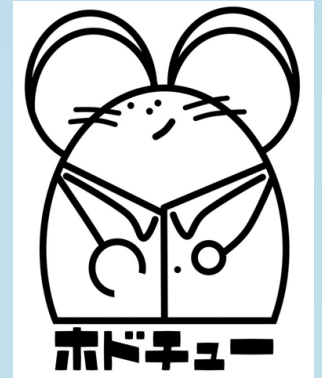
訪問看護ステーション 無線医療センター（洋上の船内で傷病が発生したとき、無線により医療助言を行う）

病床数

223床(地域包括ケア病棟含む)

アクセス

JR横浜駅からバス約25分 相鉄線上星川駅からバス約5分（徒歩では約15分）
相鉄新横浜線 羽沢横浜国大駅から徒歩約17分 車通勤可
横浜の高台にある閑静な住宅街に接しています。
横浜国立大学のすぐそばの立地で周辺は若い方も多いです。



栄養管理室

部門理念

私たちは、安全で適切な栄養管理に努めます
私たちは、癒しのある食事を提供します
職員が一体となって満足感のある職場を作ります

スタッフ

管理栄養士7名（内非常勤1名）

取得資格一覧

日本糖尿病療養指導士 NST専門療法士 腎臓病療養指導士

施設基準

入院時食事療養(I) 栄養サポートチーム加算 早期栄養介入管理加算

2024年度実績

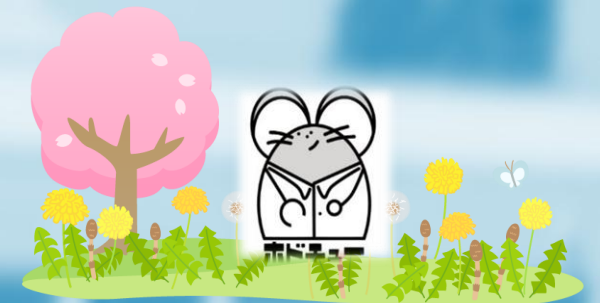
栄養食事指導件数（入院・外来含む）4090件
栄養サポートチーム加算 1186件

職場環境

NST(栄養サポートチーム)など多職種連携でのチーム活動が活発
新人教育は院内マニュアルに沿った体制を構築
直営給食ならではの幅広い知識の取得が可能
スタッフ同士、協力しやすく相談しやすい環境
資格取得を積極的に支援

勤務体制

シフト制（早番・遅番勤務あり）



相模野病院

病床数：212床



〒252-0206 神奈川県相模原市中央区淵野辺1-2-30

☎042-752-2025



- 急性期・予防医療の両面からのサポート
- NICU等により、安全な出産に対応
- 多職種連携による力強いチーム医療

【栄養管理室】

●スタッフ

管理栄養士3名

●業務内容

- ・栄養管理 (病棟担当制)
- ・入院、外来栄養指導 NST活動
- ・給食管理 (厨房業務・食数管理業務なし)
- ・各種委員会活動、チーム活動への参加

●職場環境

- ・入院患者の栄養管理、栄養指導が中心業務となります。
(調理業務等は外部委託しています)
- ・病棟担当制を導入しており、病棟スタッフと情報共有しながら患者様の状態に寄り添った食事提供に取り組んでいます。
- ・委託給食会社とアイデアを出しあって、喜ばれる行事食や分娩食、お祝い膳を提供しています。





湯河原病院



経験に関わらず、温かい多職種連携の中で
主体的に働ける環境です

管理栄養士として『回復に関われる』仕事です

【多職種と連携し、
栄養面から治療を支える】

- ・リハビリ多職種
カンファレンス
- ・褥瘡カンファレンス
- ・地域向け健康教室
- ・栄養委員会での改善提案

【入院前～退院後まで
一貫して関わる】

- ・入院前栄養相談
- ・摂食量確認、
下腿周囲測定
- ・GLIM基準に基づく
アセスメント
- ・ミールラウンド
- ・栄養管理計画
- ・退院時栄養相談

【給食管理業務】

- ・献立作成
- ・発注・食数管理
- ・配膳チェック
- ・献立会議
- ・行事食の企画

患者さん一人ひとりに合わせ、
自ら考え関わる栄養管理を実践しています



【当院管理栄養士の1日】

- 8:15 始業
- 8:20 在庫管理・発注業務
- 9:00 食数業務
- 10:30アセスメント,栄養管理計画書
- 11:00 配膳チェック
- 12:00 ミールラウンド
- 12:30 昼食・休憩
- 13:30 カンファレンス準備
- 14:00 カンファレンス
- 15:00 栄養相談
- 15:30 献立作成
- 17:00 終業

少人数であり、直営であるため、

献立管理から栄養管理まで主体的に関われる環境です



患者さんの「おいしい」の一言が
私たちの一番の励みです。
小さな変化と一緒に喜べるのが、
この仕事の魅力です。

【職員構成・勤務体制】

- ・管理栄養士3名/栄養士1名
- 調理師3名/非常勤6名/派遣3名
- ・勤務時間 8:15~17:00/9:30~18:15
- 少人数で密に連携しながら業務を行っています

山梨病院

病床数：168床

健



〒400-0025 山梨県甲府市朝日3-1-16

☎055-252-8831



- だれでもいつでも気持ちよく安心してかけられる病院で誠実な看護を
実践しています

JCHO山梨病院

病院理念

『だれでもいつでも気持ちよく安心してかけられる病院』

◇ 病床数 168床

一般急性期3病棟 126床
地域包括ケア病棟 42床

◇ 併設 健康管理センター

◇ 診療科

内科(消化器、循環器、脳神経、呼吸器)
外科(一般、消化器、乳腺、肛門)
整形外科 婦人科 耳鼻咽喉科
リハビリテーション 放射線科 麻酔科 病理診断科

◇ 専門外来

膵のう胞外来 脂肪肝・肝機能障害外来 ピロリ菌・萎縮性胃炎外来
大腸ポリープ・潜血便外来 膠原病外来 骨粗鬆症外来 もの忘れ外来

◇ 病院周辺情報

JR甲府駅まで徒歩10分 駅周辺はおいしいお店がたくさん！山梨名物ほうとうや鳥もつ煮など！
山梨は富士山や南アルプス、八ヶ岳の山々に囲まれ自然豊か！ 病棟からも富士山が見えます！



JCHO山梨病院

栄養管理室

◇ 職員数 管理栄養士 3名 ◇ チーム医療

◇ 勤務時間 9:00～17:45(8:30～17:15)

◇ 休日 土日祝日休み

◇ 新入職員の育成 スタッフ全員でフォローします！

◇ 特徴

NSTをはじめとしたチーム医療へ積極的に取り組んでいます。
健診後要受診者へスムーズに栄養指導で介入しています。
化学療法室と連携し食支援を行っています。
整形外科医師と連携し骨粗鬆症予防にも取り組んでいます。

NST
FLSリエゾンチーム
認知症ケア
褥瘡回診



清水さくら病院

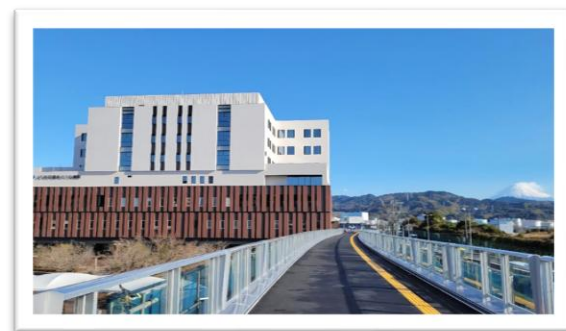
病床数：159床



〒424-8601 静岡県静岡市清水区神師町2001番地 TEL 054-340-8301



令和7年3月にJR清水駅横に移転し、
“桜ヶ丘病院”から“清水さくら病院”になりました



- 静岡市清水区内科救急の3分の2を受入れ
- 地域医療連携推進法人に参加（3次病院の後方支援）



JR清水駅から
ペディストリアンデッキ
で直結！

清水さくら病院【静岡市清水区】

●病院の理念●

私たちは質の高い医療を提供し、地域住民の健康を護ります



●病院の基本方針●

- 1 心のこもった医療を提供し、患者さんの満足、紹介医の満足を目指します
- 2 二次救急医療、災害医療を提供し、地域医療を担います
- 3 質の高い健康診断を実施し、地域住民の健康増進に貢献します
- 4 病院、診療所、介護施設と連携し、患者さんにとって最適な医療・介護が受けられるよう支援します
- 5 職場環境を整備し、健全な病院運営を行います
- 6 清水みなとまちづくりに貢献します

●病床数 159床 (地域包括ケア病棟あり)

●診療科 内科（総合診療、血液内科、循環器、消化器、肝臓、腎臓内科、糖尿病）、 整形外科、脳神経外科、泌尿器科、眼科、歯科・口腔外科、放射線科、 心臓血管外科（専門外来）、甲状腺科（専門外来）

●病院併設施設 健康管理センターMirai、訪問看護ステーションさくら

清水さくら病院 栄養管理室

- スタッフ数 常勤管理栄養士 3名
※給食業務は全面委託
- 勤務時間 8:15~17:00 (土日祝休み/GW・年末年始の長期休みは当番出勤あり)
- 取得資格 腎臓病療養指導士、NST専門療法士、病態栄養専門管理栄養士 等
- 業務内容 入院患者様の栄養管理 (病棟担当制)
各委員会活動
NSTサポートチーム活動
栄養指導 (入院・外来)
栄養相談 (健康管理センター)
病院主催の健康教室 等



入院・外来ともに
多職種連携の一員となり、
業務に取り組んでいます。

“清水さくら病院にきたら食事がしっかり
食べられて、動けるようになって帰る
ことができた”と
言っていただけのように
日々励んでいます！

三島総合病院

病床数：159床 老 訪 居 地 健



〒411-0801 静岡県三島市谷田字藤久保2276

☎055-975-3031



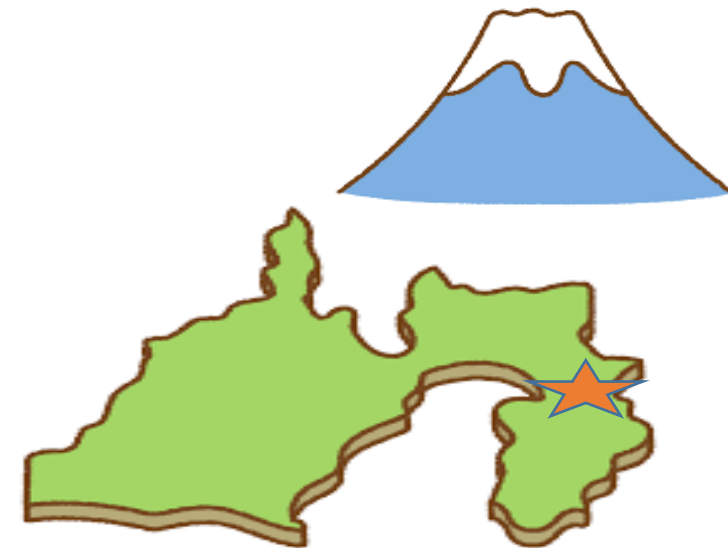
- 三島市内唯一の公的医療機関
- 安全・安心、良質で思いやりのある医療を提供
- 疾病予防から治療、在宅療養を支援

JCHO 三島総合病院 (静岡県三島市)

病床159床 (急性期 地域包括ケア病棟)

診療科 (内科 呼吸器科 消化器科 腎臓内科 透析内科
循環器科 外科 乳腺外科 整形外科 脳神経外科
泌尿器科 皮膚科 婦人科 眼科 耳鼻科)

透析センター (血液透析 腹膜透析) 災害拠点病院



附属介護老人保健施設

入所 100床 (超強化型) 通所30人/日

居宅介護支援事業所

地域包括支援センター 錦田地区

訪問看護ステーション

健康管理センター

予防から治療・介護・看取りまで 地域の皆様を支えます

高齢者救急

リハビリ入院

チーム医療

JCHO 三島総合病院 栄養管理室

病 院

入院患者栄養管理 NST活動 摂食嚥下委員会 褥瘡管理委員会 教育入院
腎臓リハビリテーション 外来栄養指導 入院栄養指導 集団栄養指導 等
勤務形態：3 6 5 日交代勤務（2026年度より計画）

スタッフ数 （2026年度より）

病院：管理栄養士 5名
老健：管理栄養士 2名

様々なチーム医療の一員です

介護老人保健施設

入所・通所栄養管理 退所後の栄養サポート 錦田地域の介護予防教室 勤務形態：長期休暇は祝日勤務あり（代休あり）

地域との協同

三島市総合支援事業（地域自立支援会議 院内・院外サロン支援 静岡県給食協会 等）

特徴・教育

教育を重視しており キャリアアップを応援します

入院・外来患者、主に高齢期の栄養管理や在宅移行の際の栄養サポート支援

多職種共同の患者アプローチ支援

医療、福祉の分野、部門のジョブローテーションあり幅広い知識の習得を支援

（病院と老健のスタッフローテーション採用）

各種研修会参加 学会発表 院内外勉強会参加 栄養管理室内勉強会



JCHO三島総合病院公認キャラクター
かわせみの みっしー