

北海道病院

病床数：304床



〒062-8618 北海道札幌市豊平区中の島1条8丁目3-18

☎011-831-5151





JCHO北海道病院

- 病院理念 地域の人々を中心とした質の高い医療・介護を提供し、
地域から信頼される病院になります。
- 最寄り駅 地下鉄「中の島駅」～じょうてつバス～「ジェイコー病院前」
市電「幌南小学校前停」から徒歩10分
- 診療科目 総合診療科・内科・呼吸器内科・消化器内科・循環器内科・糖尿病内分泌内科・腎臓内科
神経内科・外科・呼吸器外科・消化器外科・心臓血管外科・整形外科・リウマチ科・
小児科・新生児科・皮膚科・泌尿器科・産婦人科・耳鼻咽喉科・放射線診断科・
病理診断科・麻酔科・リハビリテーション科
- 併設 健康管理センター・介護老人保健施設等
- 病院機能 地域医療支援病院・地域周産期母子医療センター・北海道がん診療連携指定
病院・臨床研修指定病院・災害救急告示病院・二次救急輪番制参加病院・産
婦人科準三次救急対応医療機関・小児救急医療支援事業参加病院・在宅緊急
時後方支援病院体制当番参加病院
- 宿舎 職員宿舎有（有料）
- 保育所 院内保育園利用可能（有料）

検査部 紹介

職員数：常勤技師18名、非常勤職員6名

部門：病理・細菌・検体・輸血・生理

認定資格：細胞検査士4名、国際病理細胞士2名、認定病理検査技師2名

超音波検査士（腹部8名・循環器1名・体表2名）、乳がん精中機構A評価1名 B評価3名、
認定心電技師1名、感染制御認定臨床微生物検査技師1名、認定臨床微生物検査技師1名

予防や早期発見、診断や治療効果に必要な検査情報を、迅速かつ正確に提供できるよう取り組んでいます。検体検査は、24時間体制で夜間や休日も緊急対応しています。
チーム医療の一員として、多職種とコミュニケーションをとりながら地域医療・急性期医療の貢献に努めています。



JCHO札幌北辰病院

札幌市厚別区厚別中央2条6丁目2番1号



アクセス

地下鉄東西線新さっぽろ駅9番出口より徒歩3分

JR新札幌駅より徒歩7分

新札幌駅バスターミナルより徒歩5分 厚別中央2条6丁目

停留所より徒歩1分

(限られているが駐車場もあり)

ぜひ
来て下さいね!

検査部スタッフ

正職員11名 非常勤職員3名 検査助手3名

委託検査職員8名



札幌北辰病院は急性期一般病棟、地域包括ケア病棟に加えて健診センターも併設されており、地域に根差した病院づくりを実践しています。

検査部紹介



検査部は、検体・生理・病理・輸血の4部門からなり、『顧客満足』『創意工夫』『有言実行』を目標に、認定資格をもつ技師が後進の育成に努めています。各認定資格の取得の支援やスキルアップを積極的に行っています。

認定資格名	取得者数
細胞検査士	5名
国際細胞検査士	3名
超音波検査士（消化器）	6名
超音波検査士（循環器）	4名
精中機構乳がん超音波実施技師	2名
二級臨床検査士（神経生理学）	2名
認定輸血検査技師	1名
認定認知症領域検査技師	1名
認定病理検査技師	2名
JHRS認定心電図専門士	1名
特定化学物質・四ア亜鉛等作業主任者	2名
有機溶剤作業主任者	1名

部門紹介

生理検査部門

心電図、脳波、呼吸機能、超音波検査を主とし、耳鼻科検査や健診業務も行っています。

病理検査部門

院内で標本作製を行い、手術中や内視鏡検査中の迅速検査を含む病理組織診断や細胞診、病理解剖に対応しています。

輸血検査部門

安全な輸血を行うため血液型や交差適合試験を実施しており、緊急時検査は24時間365日対応しています。



JCHO登別病院

北海道登別市登別東町3丁目10-22

登別病院はJR登別駅から徒歩10分のところにあります

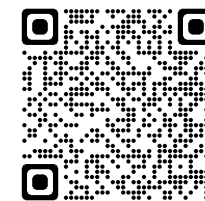
診療科は内科、脳神経内科、整形外科、泌尿器科があります
健診センターが併設されています



JCHO登別病院キャラクターのぼべあ



病床数は110床です
(一般病床 40床
地域包括 15床
回復期リハビリテーション
55床)



地域に親しまれ、地域の発展に貢献できるような病院を目指しています

臨床検査室紹介

臨床検査室は臨床検査技師 常勤2名 非常勤2名 事務員1名で業務をおこなっています。

業務内容としては、生化学、血液、尿一般、輸血、生理、細菌（グラム染色）を行っています。

健診センターも併設されており、人間ドックや生活習慣病予防健診などをおこなっており、心電図、肺活量、エコー検査などをおこなっています。

少人数ではありますが、お互い協力し合いながら業務をおこなっています。





JCHO仙台病院

病院理念 全ての職員は、おおらかな気持ちとプロフェッショナルとしての自覚を持ち、患者と共に闘い、時には励まし、時には見守る、ここに集う人々全てが満足できる病院に

所在地 仙台市泉区紫山2-1-1(令和3年5月1日 新築移転)

診療科 総合診療科・内科・腎臓内科・呼吸器内科・消化器内科・循環器内科
高血圧糖尿病内科・小児科・外科・血管外科・移植外科・整形外科
皮膚科・泌尿器科・婦人科・乳腺外科・眼科・耳鼻咽喉科・放射線科
麻酔科・歯科口腔外科・リハビリテーション科・ペインクリニック

センター 日本仙腸関節腰痛センター・腎臓疾患臨床研究センター
創傷ケアセンター・バスキュラーアクセスセンター
透析血液浄化センター・脊椎外科センター

併設 健康管理センター



仙台病院HPはこちらから





検査部・病理部・研究部 紹介

業務内容 検査部:検体検査・輸血検査・生理検査・細菌検査・採血など

病理部:各種組織診・細胞診・術中迅速診断など

研究部:特殊染色・研究検査など

多数の腎移植手術を行っている当院では、移植前のHLA検査、リンパ球クロスマッチ、腎細胞の電子顕微鏡観察、特殊染色等の検査を院内で実施しています。

当院技師の持つ主な認定資格

超音波検査士(各領域)、細胞検査士、国際細胞検査士、認定輸血検査技師、認定HLA検査士、緊急検査士、2級臨床検査技師(血液・微生物)など

超音波検査士や細胞検査士、各種認定資格取得についても積極的に支援いたします。

勤務について

主な所属は検査部ですが、自身の興味やスキルアップ等で各部門への移動(兼任)が可能です。休日勤務や遅番院内待機、夜間オンコールなどの当番があります。



仙台病院マスコットキャラクター「ずんずん」



JCHO仙台南病院

基本理念

地域社会における中核的な先進医療保健施設として、地域医療の充実と国民保健の向上に貢献します。

診療科目

内科・消化器内科・循環器内科・外科・
整形外科・泌尿器科・麻酔科・
リハビリテーション科・放射線科

専門外来

生活習慣病外来(糖尿病・高脂血症)・糖尿病専門外来・ペースメーカー外来・
化学療法外来・栄養サポート外来・ストーマ外来

病床数

196床(一般病棟 140床・地域包括ケア病棟 50床・人間ドック専用 6床)

本院の特色

本施設の特徴は、診療部門に加えて、健診部門を担当する健康管理センターおよび介護老人保健施設を併設しており、疾患の予防から診療そして高齢者の介護・生活支援までを一貫して行える施設として整備されています。診療圏は仙台市南部地域を中心に周辺の市町村はもとより、仙台圏の各種医療機関から広く患者の紹介を頂いています。





臨床検査科 紹介

職員数	常勤 10名、事務員 2名
部門	生化学、血液、免疫血清、尿一般、 輸血、生理検査、健診センター
認定資格	日本超音波医学会認定超音波検査士 (複数領域取得) 6名 日本精中機構 (乳腺超音波) A判定 6名

当科の特徴

少人数ではありますが、様々な部門の検査を行っています。
特に超音波検査には重点を置いています。複数の認定を保有する有資格者が充実しており、未経験の方の技術の習得をサポートします。
すべてのメンバーがローテーションを行い、検体検査と生理検査のどちらも担います。そのため多角的な視野と考察が可能となり、検査の精度向上に役立っていると考えています。
また、医師との距離感も近く、様々なアドバイスを受けたり意見を述べたり出来るところも魅力です。





独立行政法人 地域医療機能推進機構

秋田病院

Akita Hospital

ようこそ 秋田病院へ



マスコットキャラクター ダンクくん

病院理念	安全で安心できる質の高い医療・介護を提供し、地域に貢献し信頼される病院を目指します。
開設	昭和20年開院～平成5年5月新築移転
診療科	内科、小児科、外科、産婦人科、泌尿器科、整形外科、眼科、耳鼻咽喉科、漢方内科、麻酔科、皮膚科、脳神経内科 放射線科、リハビリテーション科
許可病床数	急性期一般病棟52床・地域包括医療病棟55床・地域包括ケア病棟 55床
併設	健康管理センター・訪問看護ステーション・地域包括支援センター・JCHO秋田病院附属介護老人保健施設



所在地 秋田県能代市緑町5-22



臨床検査科 紹介



検査科人員 常勤技師 12名

勤務時間 8:30~17:15 (勤務により早番あり)

部 門 生化学免疫検査・血液検査・尿一般検査・輸血検査・生理検査・病理検査・細菌検査

資格

- ・細胞検査士
- ・国際細胞検査士
- ・超音波検査士 (消化器)
- ・二級臨床検査士 (血液学)
- ・認定病理検査技師

福利厚生 職員宿舎完備 (低料金で利用可能)

入職後、6か月を目安に夜間・休日業務対応できるように「新人技師教育マニュアル」に沿って、教育をおこなっていきます。



当院では、3台の巡回健診車が秋田県全域を巡回し、事業所健診を年間1万7千件余り行い、検査科も心電図検査・動脈硬化検査・肺活量検査を実施し秋田県民の皆様の健康を守り続けております。



白神ねぎのん



JCHO二本松病院

病院理念 私たちは、地域の皆様に安心を提供するため保険、医療、福祉の向上に努めます。

開設 昭和38年5月（建て替え 平成5年3月）

所在地 福島県二本松市

最寄り駅 二本松駅（JR東北本線）より徒歩20分

診療科目 内科・外科・整形外科・泌尿器科・皮膚科・婦人科・小児科・呼吸器科・胃腸科・脳神経外科・循環器科・精神科・神経内科・放射線科・麻酔科・耳鼻咽喉科・リハビリテーション科

病床数 160床（地域包括ケア病棟56床）

併設 老人介護保険施設・訪問看護ステーション・訪問リハビリステーション
居宅介護支援センター・二本松市二本松第一地域包括支援センター



臨床検査科 紹介

職員数 常勤技師7名、非常勤職員4名

勤務時間 8:30～17:15

部門 生化学免疫・血液・尿一般・輸血・生理

認定資格 福島県甲状腺有認定検査者 3名

- 二本松病院では、福島原発事故による放射線の影響のため県民健康調査甲状腺検査（1次検査スクリーニング、二次検査精密検査）を行っております。
- JCHOに移行してからは、離職者はおらず働きやすい職場と思っております。
- 研修・勉強会への参加、資格取得を積極的に応援いたします。



うつのみや病院

老 訪 居 地 健 病床数：199床

栃木県宇都宮市南高砂町11-17

☎ 028-653-1001



当院HPはこちらから!

宇都宮市南部の2次救急中核病院

救急・急性期、回復期まで幅広い医療を提供する地域に根差した病院です。

栃木県災害拠点病院

被災地へのDMAT派遣を行っています。災害時には傷病者の受け入れ等を行います。

併設施設

健康管理センター 介護老人保健施設 居宅介護支援センター 地域包括支援センター



Japan Community Health care Organization

UTSUNOMIYA HOSPITAL clinical laboratory department

うつのみや病院 臨床検査科の紹介

□ 20名の臨床検査技師が勤務しています（常勤17名、非常勤3名）。

□ 生化学免疫・血液・尿一般・輸血・病理・細菌・生理の各部門業務
および併設された健診センターの健診業務を行っています。

□ 各種認定技師が在籍しています

認定輸血検査技師、認定超音波検査士、認定心電検査技師、
二級臨床検査士、緊急検査士、血管診療技師

□ 新人教育

新人教育プログラムに沿って、1年以内に休日・夜間業務が担当できるような体制をとっていますが、個人のペースに合わせた柔軟な教育を行っています。



Japan Community Health care Organization

UTSUNOMIYA HOSPITAL clinical laboratory department

JCHO群馬中央病院



① 病院理念：4つの心…人権尊重の心、人間愛の心、向上心、奉仕の心

② 病院規模：病床数：323床

③ 診療科（24科）

内科、精神科、神経内科、呼吸器内科、消化器内科、循環器内科、
糖尿病内科、病理診断科、小児科、小児外科、外科、消化器外科、泌尿器科、
皮膚科、肛門外科、緩和ケア外科、整形外科、産婦人科、眼科、耳鼻咽喉科、
麻酔科、放射線科、リハビリテーション科、歯科
併設：健康管理センター、附属介護老人保健施設

④ 健診実績 48,596件（令和6年度）

⑤ 令和5年日本医療機能評価機構施設認定（3rd G：Ver. 3.0）

令和5年人間ドック機能評価機構施設認定（Ver. 4.0）

臨床検査部 紹介

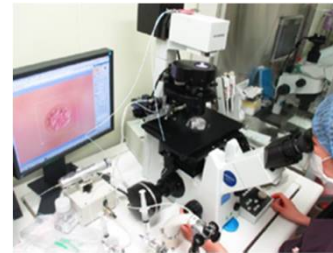
常勤検査技師：31名
非常勤：4名



検体



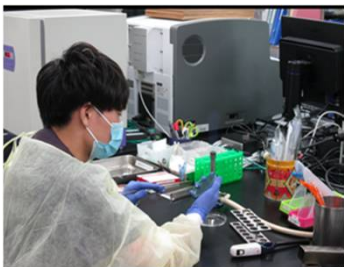
生理



胚培養



病理



細菌

検査部が担当する業務は、検体・生理・細菌・病理の4部門に加え、感染管理・糖尿病療養指導・NST・認知症検査・胚培養など多岐にわたり、高い専門性や資格が必要になります。

円滑な業務遂行に向け、業務理解度による個々のスキル評価を行い、複数部門を担当できる人員を育成しています。



健診



認知症検査



ICT



DM指導



NST



JCHOさいたま北部医療センター

病院理念 日々精進し、患者さん医療者が、ともに納得できる、良質な医療を提供する。

開設 昭和22年7月1日（新築移転 平成31年3月1日）

所在地 埼玉県さいたま市北区宮原町1-851

最寄り駅 加茂宮駅（新都市交通）より徒歩7分
土呂駅（JR宇都宮線）より徒歩17分
大宮公園駅（東武線）より徒歩25分

診療科目 内科・循環器内科・消化器内科・呼吸器内科・腎臓内科
糖尿病内科・小児科・外科・整形外科・皮膚科・泌尿器科
婦人科・眼科・耳鼻咽喉科・歯科口腔外科・放射線科・麻酔科

病床数 163床（地域包括ケア病棟58床）

併設 健康管理センター・訪問看護センター・居宅介護支援センター
さいたま市大宮休日夜間救急センター

その他 大型商業施設、閑静な住宅街に隣接しています。



臨床検査科 紹介

職員数 常勤技師17名、非常勤職員4名

勤務時間 8:30～17:00

部門 生化学免疫・血液・尿一般・輸血・生理・細菌

認定資格 日本超音波医学会認定超音波検査士（循環器3・消化器4・泌尿器2・体表1・健診2名）

、日本精中機構 A評価2名、B評価2名、認定臨床化学1名・認定血液検査1名
・2級臨床検査技師5名

生理検査では各領域の超音波検査が経験できます。

各分野の資格を有する先輩技師が丁寧に指導・教育します。

研修・勉強会の参加や、資格取得を積極的に応援します。

子育て中で頑張っている技師も多数います。暖かい職場環境を大事にしています。



JCHO埼玉メディカルセンター

病院理念

病気の予防・医療・介護サービスを提供し、地域の皆様に親しまれ、信頼される病院を目指します。

開 設：昭和30年6月1日（社会保険埼玉中央病院）

所 在 地：埼玉県さいたま市浦和区北浦和4-9-3

最 寄 駅：JR京浜東北線北浦和駅西口から徒歩3分



標榜診療科：内科（呼吸器・循環器・消化器・糖尿病・内分泌・神経・腎臓・血液・心療）・外科（呼吸器・消化器・乳腺・心臓血管）・整形外科・脳神経外科・形成外科・神経精神科・リウマチ科・小児科・皮膚科・泌尿器科・産婦人科・眼科・耳鼻咽喉科・放射線科・病理診断科・麻酔科

病 床 数：395床

附属施設：健康管理センター・附属介護老人保健施設・居宅介護支援事業所・地域包括支援センター・
訪問看護ステーション

急性期医療を中心に、健康管理や介護サービスに至るまで、幅広い医療機能を備えた地域の中核病院としての役割を担っております。

臨床検査科・病理診断科 紹介

【基本理念】

- ・地域の皆様に安心そして信頼される臨床検査科を目指します。
- ・検査結果を正確・安全かつ迅速に報告し、患者様に満足して頂ける診療支援に努めます。
- ・患者様により安心した医療が提供できるようスタッフ一丸となり頑張っております。

【基本方針】

1. 精度の高い正確かつ迅速な検査に努めます。
2. 安心、安全な医療の提供に努めます。
3. 積極的に業務改善に努め、他の医療スタッフとの業務連携を図ります。
4. 医学の進歩に対応した知識と技術を習得し、質の高い検査データを提供します。
5. 公平性を確保し個人情報には十分留意し業務を担います。

職員定数—常勤検査技師37名(任期付2名・病理診断科7名含)・非常勤検査技師2名

勤務時間—8:30~17:15・16:00~9:00(完全二交代制)

担当部門—生化学免疫・血液・尿一般・輸血・生理・細菌・病理・健診・採血

認定資格—細胞検査士7名・国際細胞検査士4名・認定病理検査技師3名・認定超音波検査士(消化器6名・循環器4名・表在3名・泌尿器1名)・認定輸血検査技師2名・糖尿病療養指導士1名・二級臨床検査士(循環器生理学1名・病理学5名)・消化器内視鏡検査技師・緊急検査士・精度管理責任者2名等

感染対策・医療安全・栄養サポート・糖尿病教室に協力参画しております。



独立行政法人 地域医療機能推進機構

千葉病院

Chiba Hospital

老 訪 居 地 健

病床数：160床

千葉病院は、令和6年3月に新病院へとリニューアルし、健診から急性期、回復期、慢性維持透析、訪問看護、老人保健施設からなる複合医療施設として運営しています。特色である人工透析とその合併症の治療を実施する千葉県有数の病院です。



「ちーびよん」 & 「ドックちゃん」

JCHO千葉病院・健康管理センターマスコット



当院ホームページは
こちら

Japan Community Health care Organization

臨床検査科



独立行政法人 地域医療機能推進機構

千葉病院

Chiba Hospital

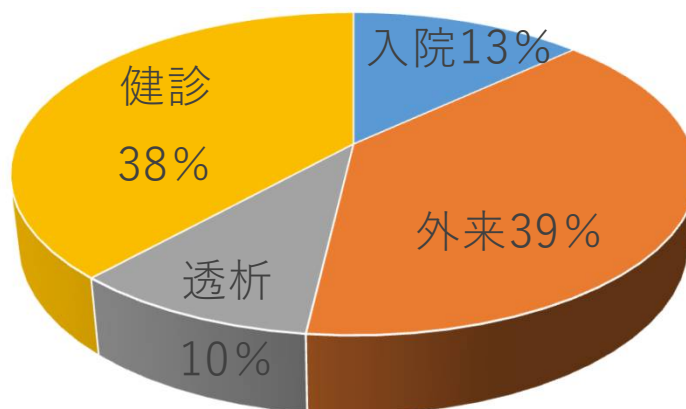
臨床検査技師 19名、検体検査部門 12名、生理検査部門 7名の検査室です。

当院の特徴は腎センターで透析ベット数71床、令和6年度の外来患者透析回数が28,000回、入院患者透析は6,300回の実績で透析検査件数が1割を占めます。また、健診センターの令和6年度の受診者数は28,762人、検査件数4割を占め増加傾向です、午前健診・午後健診・巡回健診業務を7～8名の技師で対応しています。

外来採血・生化学・血液・輸血・一般・細菌・病理・生理検査・日当直業務を協力しながら、質の高い検査を継続的提供しています。検査室は仲間を大切にする文化があり、医療を支える臨床検査技師へ成長させる環境が整っています。一緒に千葉病院を盛り上げていきましょう。



検査件数比率 R6年度





JCHO船橋中央病院



船橋中央病院公認キャラクター

ふなっちゅう

病院理念 私たちは患者さんに良い・優しい・正しい医療をお届けします。

○ 良質な医療の提供(良い) ○ 誠心誠意の接遇(優しい) ○ 職能と倫理の追求(正しい)

開設 昭和24年6月13日

所在地 千葉県船橋市海神6-13-10

最寄り駅 京成本線「海神駅」より徒歩7分

JR総武線 / 武蔵野線 / 東京メトロ東西線 / 東葉高速鉄道「西船橋駅」より徒歩13分
バス「船橋中央病院前」下車(所要時間約1分)

診療科目 内科・小児科・小児(新生児)・外科・整形外科・形成外科・皮膚科・泌尿器科・産科・婦人科
眼科・耳鼻咽喉科・放射線科・麻酔科・歯科・歯科口腔外科・神経科・呼吸器内科・
消化器内科・循環器内科・血液内科・糖尿病内科・小児外科・乳腺外科・消化器外科・
リハビリテーション科・総合診療科・救急科・病理診断科

病床数 399床

併設 周産期母子医療センター・健康管理センター・内視鏡センター・骨粗鬆症センター・
口腔インプラントセンター・訪問看護ステーション・



臨床検査科診療部 紹介

職員数	常勤技師29名、非常勤職員7名
勤務時間	8:30~17:15
部門	生化学免疫・一般・血液・輸血・生理・細菌・病理
認定資格	日本超音波学会認定超音波検査士(循環器 1・消化器 5・体表 5)、 日本精中機構 A評価 1名、B評価 2名、認定血液検査 1名、認定一般検査 1名、 細胞検査士5名、認定病理検査技師 1名、腎臓病単位履修終了検査技師 1名 国際細胞検査技師 1名、2級臨床検査技師 14名、緊急臨床検査士 2名

チームワークを大切にした明るく活気のある職場で、検体検査・生理検査・輸血検査など幅広い業務を担当しています。各分野には認定資格を持つ先輩技師が在籍しており、日常業務を通じて丁寧な指導とサポートを受けながら、専門知識や技術を着実に身につけることができます。育児と仕事を両立している職員も多く、勤務時間やシフトの調整にも柔軟に対応。お互いを思いやり、協力し合いながら働ける環境が整っています。技師として成長しながら、チームの一員として地域医療に貢献できる職場です。



JCHO東京高輪

病院理念：心のこもった医療を安全に提供します。

開設：昭和22年10月1日（新築 平成11年4月1日）

所在地：東京都港区高輪3-10-11

最寄り駅：都営地下鉄浅草線「高輪台駅」A1出口より徒歩3分

JR線、京浜急行電鉄「品川駅」より徒歩10分

診療科目：内科・循環器内科・消化器内科・呼吸器内科・腎臓内科

糖尿病・代謝内科・感染症内科・脳神経内科・認知症科

外科・整形外科・形成外科・脳神経外科・婦人科・泌尿器科

皮膚科・眼科・歯科口腔外科・放射線科・病理診断科・健康管理科

病床数：232床（地域包括ケア病棟49床）

併設：たかなわ訪問看護ステーション、健康管理センター

その他：場所柄、訪日外国人が多いため、国際部を設置して対応しています。



臨床検査科 紹介

職員数 : 常勤技師21名、非常勤職員4名

勤務時間 : 8:00~16:45 8:30~17:15

部門 : 生化学免疫・血液・尿一般・輸血・生理・細菌

認定資格 : 日本超音波医学会認定超音波検査士 (循環器3・消化器2・泌尿器1・体表1・健診1名)、

JHRS認定心電図専門士1名、日本糖尿病療養指導士1名、緊急検査士3名、心電図検定1級1名

二級2名、認定輸血検査技師1名、臨床工学技士1名、日本臨床細胞学会細胞検査士3名、

国際細胞検査士2名、認定病理検査技師1名、遺伝子分析化学認定士1名

生理検査では各領域の超音波検査が経験できます。

各分野の資格を有する先輩技師が丁寧に指導・教育します。

研修・勉強会の参加や、資格取得を積極的に応援します。

子育て中で頑張っている技師も多数います。暖かい職場環境を大事にしています。



JCHO東京新宿メディカルセンター

病院理念 地域の中核病院として、良質な医療を提供することともに、住民一人ひとりの生活を尊重し、安全で安心できる地域社会の実現に貢献します。

・ 地域医療支援病院・東京都がん診療連携協力病院・東京都災害拠点病院

開設 1952年の開設以来、東京厚生年金病院として貢献し、2014年に独立行政法人地域医療機能推進機構の運営

所在地 東京都新宿区津久戸町5番1号

最寄り駅 飯田橋より徒歩5分

診療科目 総合診療（整形外科・脊椎脊髄外科・外科・内科・泌尿器科・皮膚科・産婦人科・眼科・耳鼻科他）

病床数 520床（地域包括ケア病棟、回復期リハビリ病棟あり）

併設 健康管理センター・訪問看護センター



中央検査室 紹介

職員数 常勤技師37名、非常勤職員3名
勤務時間 8:30～17:15
部門 生化学免疫・血液・一般・輸血・細菌・生理・病理
認定資格 日本超音波医学会認定超音波検査士（循環器2・消化器3）・認定輸血検査技師3名・認定血液検査1名・細胞検査士4名・日本糖尿病療養指導士1名・臨地実習指導者講習3名他

- ・各部門ごとにマニュアルと研修カリキュラムを整備しています。
- ・配属部署以外の研修を行い、協力体制を構築しています。
- ・認定資格試験、学会発表など推奨しています。



独立行政法人 地域医療機能推進機構

東京山手メディカルセンター

Tokyo Yamate Medical Center

新宿新都心に近い好立地で幅広い診療を提供し、災害拠点病院・健康管理センターとして地域の安心を支える総合病院です。

病床数 418床

常勤職員数 667名（令和6年4月1日現在）

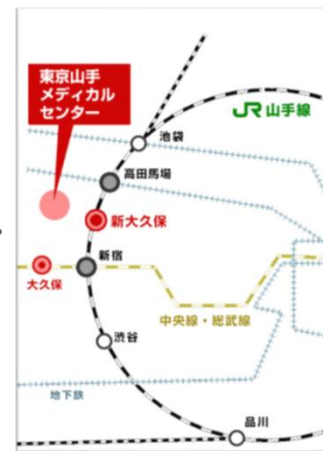
診療科

内科系（呼吸器・消化器・循環器・腎臓・内分泌・血液・神経など）
外科系（一般・消化器・呼吸器・心臓・脳神経・整形・形成・乳腺・肛門など）
小児科・産婦人科・眼科・耳鼻科・皮膚科・泌尿器科・
歯科・リハビリ・放射線・麻酔・病理・救急・メンタルヘルス

休診日 土・日・祝日、年末年始（12/29～1/3）

所在地 東京都新宿区百人町3-22-1

アクセス 新大久保駅 徒歩5分／大久保駅 徒歩7分





独立行政法人 地域医療機能推進機構

東京山手メディカルセンター

Tokyo Yamate Medical Center

臨床検査科

職員数 常勤37名

勤務時間 8:30～17:15

部門 生化学・免疫、尿一般、血液、輸血、微生物、
病理、生理検査

認定資格

超音波検査士（消化器・循環器・体表）、細胞検査士
認定臨床微生物検査技師、認定輸血検査技師
認定臨床化学者、認定血液検査技師 等

各分野のスペシャリストと一緒に学び合いながら成長できる
チーム体制があります。

子育てやライフイベントと両立しながら働ける環境が整っており、
お互いに助け合える温かい雰囲気があります。

臨床検査技師として、長くキャリアを重ねていける安定した職場です。





独立行政法人 地域医療機能推進機構

東京城東病院

Tokyo Joto Hospital



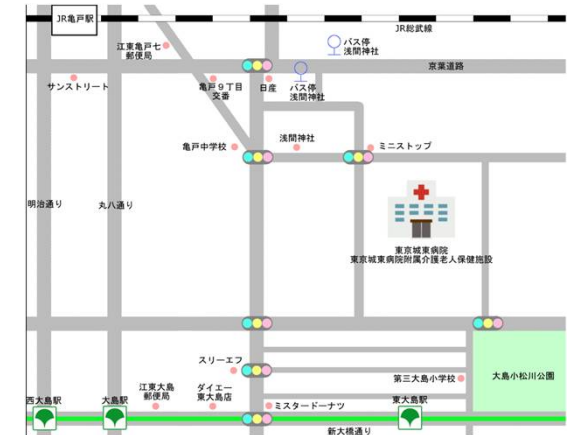
東京スカイツリー
まで車で14分！



当院マスコットキャラクター
ふじがめちゃん

～プロフィール～

- 【誕生日】9月13日
- 【出身地】亀戸天神の池
- 【特徴】困った人をいつでも助けられるよう
甲羅のリュックは救急箱になっています



【病院理念】

”地域の皆様に必要とされる安全な医療・福祉の提供に努めます”

【診療科目】

内科・循環器内科・呼吸器内科・消化器内科・外科・消化器外科
肛門外科・整形外科・放射線科・リハビリテーション科

【病床数】 117床

【併設施設】 健康管理センター 介護老人保健施設 地域包括支援センター

所在地 東京都江東区亀戸9丁目13番1号
アクセス・都営新宿線「東大島駅」大島口より徒歩8分
・JR総武線「亀戸駅」東口「水神森」バス停から
小岩駅、今井、葛西駅行きに 乗車
「浅間神社」バス停下車 徒歩3分



臨床検査科紹介

当院臨床検査科は12名の臨床検査技師で構成されております

部 門 生化学免疫・血液・尿一般・輸血・生理・採血

業務形態 平日：日勤業務 19時まで残り当番（1名）
土日祝日：日直体制 時間外：オンコール体制

認定資格 日本超音波医学会認定超音波検査士（循環器・消化器・体表・健診）
日本乳がん検診精度管理中央機構評価認定 認定心電図専門士 認定微生物検査技師
ICMT 二級臨床検査士 等々

特 色 限られたスタッフでローテーションしながら新たな業務拡大にも意欲的に取り組んでおります
チームワークを大切に診療支援部門としてチーム医療への参画と貢献、診療部門や患者様から
信頼される検査室を目指しております
専門知識向上などを目標に挙げ、各分野の専門資格取得を積極的に応援します



独立行政法人 地域医療機能推進機構

東京蒲田医療センター

病床数 230床

地域の皆様に必要とされる安全・安心で心の触れ合う良質な医療を提供します



- 京急本線
京急蒲田駅 徒歩10分
- JR京浜東北線
東急線JR蒲田駅 徒歩20分

60年以上にわたり地域に密着した病院として医療と健診事業により地域の健康づくりに努力している急性期型病院で、蒲田地区唯一の公的病院(公設民営型)です。

平成26年度より「独立行政法人 地域医療機能推進機構」の病院として総合診療医を育成し地域包括ケアの要となる事を使命とします。

臨床検査科の紹介

職員数 常勤技師15名、非常勤職員4名
勤務時間 8:30~17:15
部門 生化学免疫・血液・尿一般・輸血・生理

認定資格 日本超音波医学会認定超音波検査士
NPO法人精中機構（日本乳がん検診精度管理中央機構）講習会 認定試験
心電図検定 聴力測定技術初級 2級臨床検査技師 細胞検査士・国際細胞検査士
認定病理検査技師 日本糖尿病療養指導士 緊急検査士 有機溶剤主任者
毒物劇物取扱者 特定化学物質作業責任者 第一種衛生管理士

検体検査、生理検査の認定資格を有す技師が複数在籍していますので、資格取得の助言を受けたり、勉強の方法等のアドバイスを受ける事も出来ます。

生理検査では医師に指導して頂いたり、医師によるカンファレンス等も開催されており、知識、技能の向上を目指せます。

少人数の中で技師同士が協力し合い、検査業務を行っています。個々のペースで共に日々成長していきましょう。



JCHO横浜中央病院

- 病院理念 温かい心と気配りの医療
- 開設 平成26年4月(※旧団体開設:昭和23年3月)
- 所在地 神奈川県横浜市中区山下町268番地
- 最寄り駅 JR根岸線「石川町駅」北口下車 徒歩5分
みなとみらい線「元町・中華街駅」下車 徒歩9分
横浜市営バス「吉浜橋」停留所下車(病院前にバス停)
- 診療科目 内科、腎臓内科、人工透析内科、呼吸器内科、消化器内科、
肝臓内科、循環器内科、血管内科、外科、消化器外科、
乳腺外科、大腸外科、肛門外科、呼吸器外科、化学療法外科、
血管外科、整形外科、脳神経外科、泌尿器科、婦人科、
皮膚科、眼科、放射線科、麻酔科、ペインクリニック内科、
リハビリテーション科、歯科口腔外科、病理診断科、救急科
- 病床数 250床 (HCU6床、地域包括ケア病棟50床)
- 併設 健康管理センター、訪問看護ステーション
- その他 元町や中華街などショッピング・飲食街も隣接しているため
人気のエリアです。





臨床検査科 紹介

職員数	常勤技師 16名、非常勤技師 2名
勤務時間	8:30~17:15
部門	生化学・免疫、血液、輸血、尿一般、細菌、病理生理
認定資格	超音波検査士(循環器 4名・消化器 4名・体表 2名) 日本精中機構 A評価 1名 血管診療技師 1名 認定輸血検査技師 1名 認定救急検査技師 3名 認定病理検査技師 1名 細胞検査士 3名



各部門の知識を有した先輩技師が丁寧に指導します。
研修会の参加や資格取得を積極的に応援し、一人ひとりが輝ける職場環境を大事にしています。



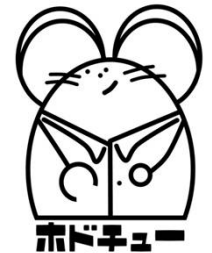
JCHO横浜保土ヶ谷中央病院

- 病院理念 安心・安全な医療の提供。地域医療に貢献。
信頼される医療人の育成。
- 開設 昭和30年6月開設
- 所在地 神奈川県横浜市保土ヶ谷区釜台町43-1
- 最寄り駅 横浜駅よりバスにて約20分(相鉄バス)
上星川駅より徒歩約15分(急階段) バス(相鉄バス)約6分
羽沢横浜国大駅から徒歩約15分
- 診療科目 内科・循環器内科・糖尿病代謝内分泌内科・消化器内科
腎臓内科・総合診療科・呼吸器内科・膠原病リウマチ内科
神経内科・精神科・外科・整形外科・血管外科・皮膚科
泌尿器科・眼科・耳鼻咽喉科・歯科口腔外科・脳神経外科
- 病床数 223床 (HCU 8床・地域包括ケア病棟 31床)
- 併設 健康管理科・訪問看護ステーション
- その他 閑静な住宅街に隣接しています。



臨床検査科 紹介

職員数	常勤臨床検査技師15名、非常勤臨床検査技師4名、検査助手2名
勤務時間	8:30～17:15（宿日直あり）
部門	生化学・免疫・血液・輸血・一般・病理・細菌・生理
認定資格	超音波検査士4名、消化器内視鏡技師1名、日本DMAT1名 二級臨床検査士3名、心電図検定2名、毒劇物取扱責任者2名 有機溶剤取扱責任者2名、精度管理責任者1名、POCT測定認定士1名 特定化学物質作業責任者1名



生理検査では各領域の超音波検査が経験できます。
各分野の資格を有する先輩技師が丁寧に指導・教育します。
研修・勉強会の参加や、資格取得を積極的に応援します。
子育て中で頑張っている技師も多数います。暖かい職場環境を大事にしています。



JCHO相模野病院



開設:昭和35年4月(平成 24 年新築)

診療科目:内科・外科・産婦人科・小児科・整形外科

眼科・麻酔科・歯科口腔外科・泌尿器科・皮膚科

病床数:212床

所在地:横浜線 矢部駅から徒歩2分

- ◆ 健康管理センターでの予防医療にも力をいれています。
- ◆ 周産期母子医療センター・新生児集中治療センターを併設し、安心できる出産に役立っています。

駅から2分！
駐車場入り口から建物入り口まで屋根があります。
雨に濡れずに到着します。

青空模様の天井
に癒されます。




臨床検査部 紹介

検査部職員数:常勤技師17名
非常勤4名(2名内視鏡検査室配置)


部門:生理部門
検体部門(生化免疫・血液・輸血・一般)

- 診療部門・健診部門で活躍できます。
- 先輩技師が丁寧に指導・教育します。
- 20代から60代まで幅広い年齢層で構成されています。
- 研修・勉強会の参加や、資格取得を積極的に応援します。
- 子育て中の職員も多数在籍しています。(子育て相談にもものってくれます。)
- 日当直は当番制。土日祝日に当たった場合は平日に代休が発生します。



各領域の超音波検査の習得を目標としています。
とくに乳腺に関しては医師や放射線技師と多職種間でのカンファレンスを行い、技術を磨いています。

新生児には、聴力スクリーニング検査などを通して関わりを持っています。



地域での当院血液内科の役割は大きく、血液像の観察に対して、経験を積むことができます。





JCHO湯河原病院

病院理念 私たちは常に医療の質を高め、
皆様の安心と信頼を得られるよう最善を尽くします。

開設 昭和 21年 2月（新築移転 令和 7年 7月 1日）

所在地 神奈川県足柄下郡湯河原町中央2-21-6

最寄り駅 湯河原駅（JR東海道線）より徒歩15分、
箱根登山バス（湯河原駅～鍛冶屋行）

「中央2丁目」停留所下車 乗車時間3分・下車後徒歩 3分

診療科目 整形外科・リウマチ科・リハビリテーション科・
形成外科・内科・脳神経外科・麻酔科・婦人科

病床数 150床（地域包括ケア病棟32床、回復期リハビリ病棟50床）

併設 健康管理センター・訪問看護ステーション

その他 防災コミュニティセンターに隣接、閑静な住宅街に立地しています



臨床検査科 紹介

職員数	常勤技師6名
勤務時間	8:15～17:00
部門	生化学免疫・血液・尿一般・輸血・生理・細菌
認定資格	日本超音波医学会認定超音波検査士（循環器1名・消化器2名） ・2級臨床検査技師3名

JCHO湯河原病院は技師6名、受付事務1名の少数精鋭で日々奮闘しています
自分の担当検査に限らず、検体検査・生理検査とも様々な検査に携わる事が出来ます
各担当の先輩技師が丁寧に指導していきます
研修・勉強会の参加や、資格取得も積極的に応援します
湯河原は全国でも有名な温泉町としても知られており、のびやかな職場環境で仕事が出来ます



独立行政法人 地域医療機能推進機構

山梨病院

Yamanashi Hospital

病院理念

『だれでも、いつでも、気持ちよく、安心してかけられる病院』

- 各診療科、消化器病センター、乳腺センターによる急性期医療、二次救急医療への参加
- 健診管理センターでの健康診断、人間ドックを通じての早期発見・早期治療
- 地域包括ケア病棟での在宅へ向けた療養支援

◇病床数 168床

◇職員数 250名（正規職員数）

◇診療科目 内科（一般、消化器、循環器、呼吸器、脳神経、血液、内分泌・代謝）
外科（一般、消化器、乳腺、肛門）、整形外科
リウマチ科、婦人科、耳鼻咽喉科、放射線科、麻酔科、病理診断科
リハビリテーション科、皮膚科

◇専門外来 脾のう胞外来、ピロリ菌・萎縮性胃炎外来、大腸ポリープ・便潜血外来、
膠原病外来、物忘れ外来

◇併設施設 健康管理センター



甲府市朝日3-11-16
JR甲府駅より徒歩10分
新宿から特急で約1.5時間
山々に囲まれ自然豊かで
温泉やワイン、フルーツなど
魅力もたくさん

私たちがめざすのは健診から早期発見、早期治療です



独立行政法人 地域医療機能推進機構

山梨病院

Yamanashi Hospital

臨床検査科紹介

- ◇職員数 常勤技師17名 非常勤職員4名
- ◇勤務時間 8:30~17:15 病院（検査室）
8:00~16:45 健診センター
- ◇部門 検体（生化学・一般・血液・輸血）、細菌、生理、病理、健診
- ◇
- ◇

- スタッフ同士のコミュニケーションがとりやすく暖かい職場環境
子育てしながら働く技師も多数います。
- 認定資格保有者の先輩をはじめ、スタッフ全員で丁寧に指導していきます。
- 部門間のローテーションがあるので様々な検査を学べます。
- 超音波検査では各領域の経験ができます。
- 健診センターでの業務もあります。



JCHO清水さくら病院

理念 私たちは質の高い医療を提供し、
地域住民の健康を護ります。

所在地 静岡県静岡市清水区袖師町2001番地
JR清水駅より徒歩3分

病床数 159床（地域包括ケア病床60床）

診療科目 内科（総合診療、血液内科、腎臓内科、消化器・肝臓、呼吸器、循環器、糖尿病）、
整形外科、泌尿器科、眼科、歯科・口腔外科、放射線科、甲状腺科

併設 健康管理センターmirai、訪問看護ステーション



清水さくら病院は令和7年3月1日、富士山と駿河湾が望める
JR清水駅横に移転、開院しました。

検査部紹介



- 臨床検査技師19名
- 部門：生化学、免疫、血液一般、輸血、生理、採血業務
- 認定資格：日本超音波医学会認定超音波検査士（循環器:2名）、緊急臨床検査士:2名、心電図検定1級:2名、認定心電検査技師:1名、2級臨床検査士:3名（臨床化学、免疫・血清、循環器）
日本臨床検査技師会品質保証施設認証取得

- 様々な院内委員会に参加でき職種の垣根を超えたチーム医療に関わることができます。
- 各部門の先輩技師が親切、丁寧に指導します。まずは当直業務に入ることができようように指導していきます。
- スキルアップを目指し積極的に専門資格を取得しています。
- 子育て中の方にも働きやすい環境です。
- 検査室も検査機器も一新、スタッフも穏やかな明るい検査室です。一緒に働きませんか？





JCHO三島総合病院

病院理念 私たちは常に患者さまとの心のふれあいを大切にし
良質で思いやりのある医療の提供に全力を尽くします

創立日 昭和21年1月1日

所在地 静岡県三島市谷田字藤久保2276（新築移転 平成13年4月）

最寄り駅 JR三島駅南口より徒歩約20分

シャトルバス（無料）時刻表はホームページ「交通のご案内」

JR三島駅北口～三島総合病院 三島田町駅～三島総合病院

診療科目 内科・呼吸器科・消化器科・循環器科・外科・乳腺外科・整形外科・脳神経外科
皮膚科・泌尿器科・産婦人科・眼科・耳鼻咽喉科・放射線科・麻酔科・リハビリテーション科

病床数 159床（一般病床109床・地域包括ケア病床50床）

附属施設 附属介護老人施設・附属訪問看護ステーションりあん・健康管理センター（巡回健診車2台）
透析センター（34床）・リハビリテーションセンター・地域医療連携室

その他 雄大な富士山の絶景と豊富な湧水がせせらぎ、自然あふれた温暖な地域です



検査部 紹介

職員数	常勤技師10名、非常勤職員4.5名
勤務時間	8:30～17:15
部門	生化学・免疫・血液・尿一般・輸血・病理・生理・健診
認定資格	認定血液検査技師1名・認定輸血検査技師1名・細胞検査士2名 日本超音波医学会認定超音波検査士3名（消化器3・体表3） 日本精中機構乳房超音波 A評価2名、B評価2名

- ☑認定資格取得を積極的に支援し、資格を有する技師が全面サポートします
- ☑各分野の研修会参加、学会参加、発表を支援するシステムがあります
- ☑未就学児子育て世代をサポートし、継続して働きやすい環境を整えています

三島で一緒に働きませんか？ご応募お待ちしております 