



JCHO

Japan Community Health care Organization

「**ジェイコー**」と呼んで（読んで）ください。

独立行政法人 地域医療機能推進機構

採用情報 : <https://www.jcho.go.jp/recruit/medical-staff/>





全国規模の病院グループ

平成26年4月、全国の

47 社会保険病院 **7** 厚生年金病院 **3** 船員保険病院

を統合し、新しい独立行政法人として発足した公的病院グループです。

関東では、

14 社会保険病院 **2** 厚生年金病院 **2** 船員保険病院

が移行しました。

2024年4月現在



全国規模の病院グループ

全国

- 57 病院
- 40 訪問看護
- 26 老健
- 30 居宅介護支援事務所
- 13 地域包括支援センター
- 1 研修センター



★職員数★
全国 約27,000人





地域医療を支えます

高齢化社会待ったなし。**2022年には、65歳以上が29.1%、うち75歳以上が15.5%**になりました。**2025年には高齢化率30%以上！？**

これまでの「急性期～慢性期～ターミナル」といった医療だけでは、高齢化による医療ニーズに答えられなくなります。

これからは、がんや心臓疾患等の医療に加え、**認知症等の高齢者が抱える医療・介護の問題に**応えていかなければなりません。

そのため、訪問診療・訪問看護や、在宅医療、介護老人保健施設等への円滑な入退所等をスムーズに組み合わせて、**居住する地域でシームレスに完結する医療**が求められています。

そうした医療ニーズの変化への政策としての答えが**「地域包括ケア」**の推進であり、新しく発足した私たちJCHOです。



JCHOの特徴

各病院が、健康管理センター・介護老人保健施設・訪問看護ステーション等の附属の施設をもっています。

急性期から慢性期まで、診療機能・特徴の異なる病院がグループ内にあり全国展開しています。

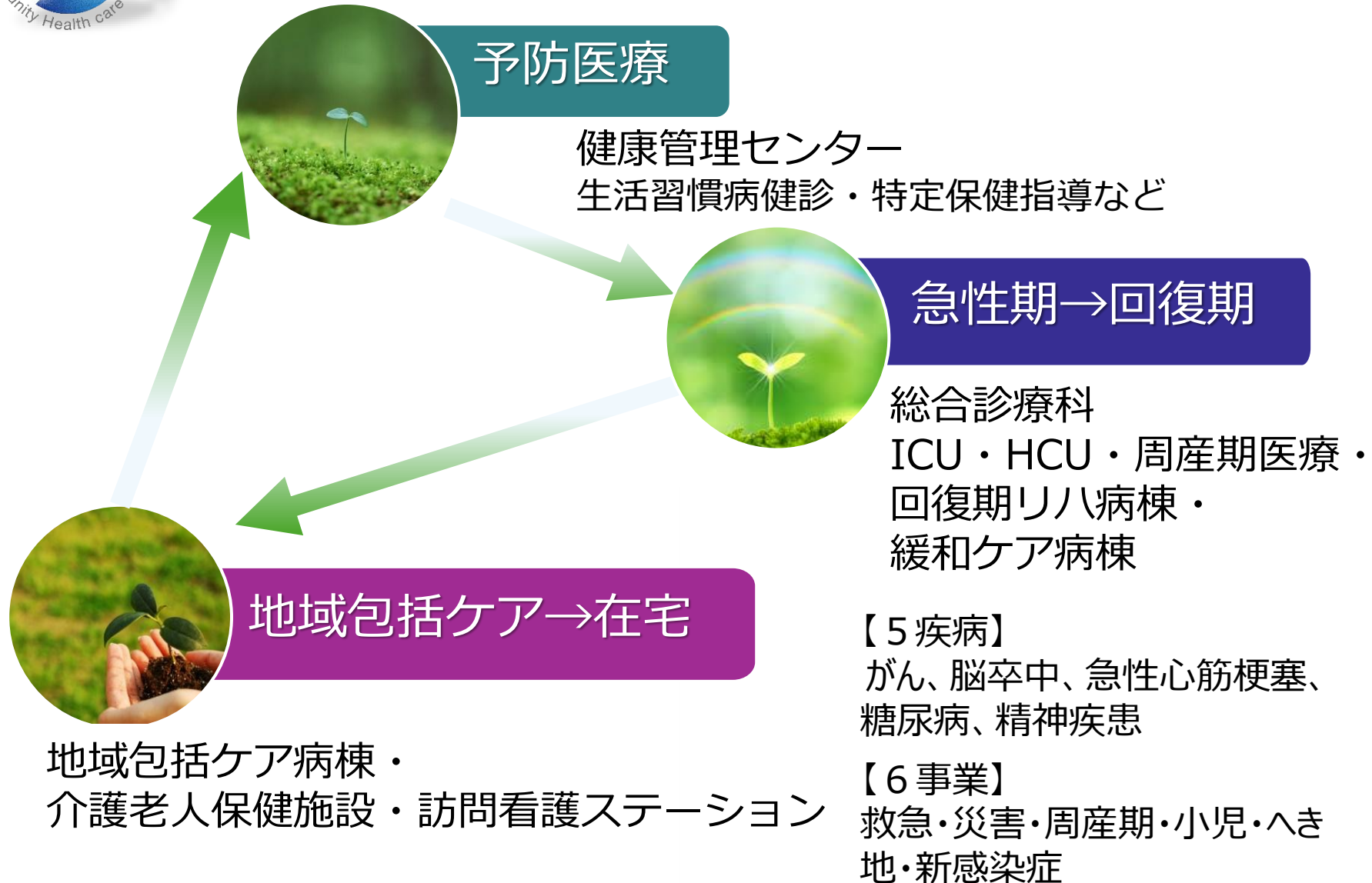
地域連絡協議会等を通じて、近隣のクリニックや訪問看護ステーション、消防等とも連携しています。



予防医療から、急性期医療～回復期リハビリ～在宅看護～看取りまで、高齢化社会で求められる**「地域完結型の医療・介護の提供」**がグループ**全体ですべて対応可能**です。

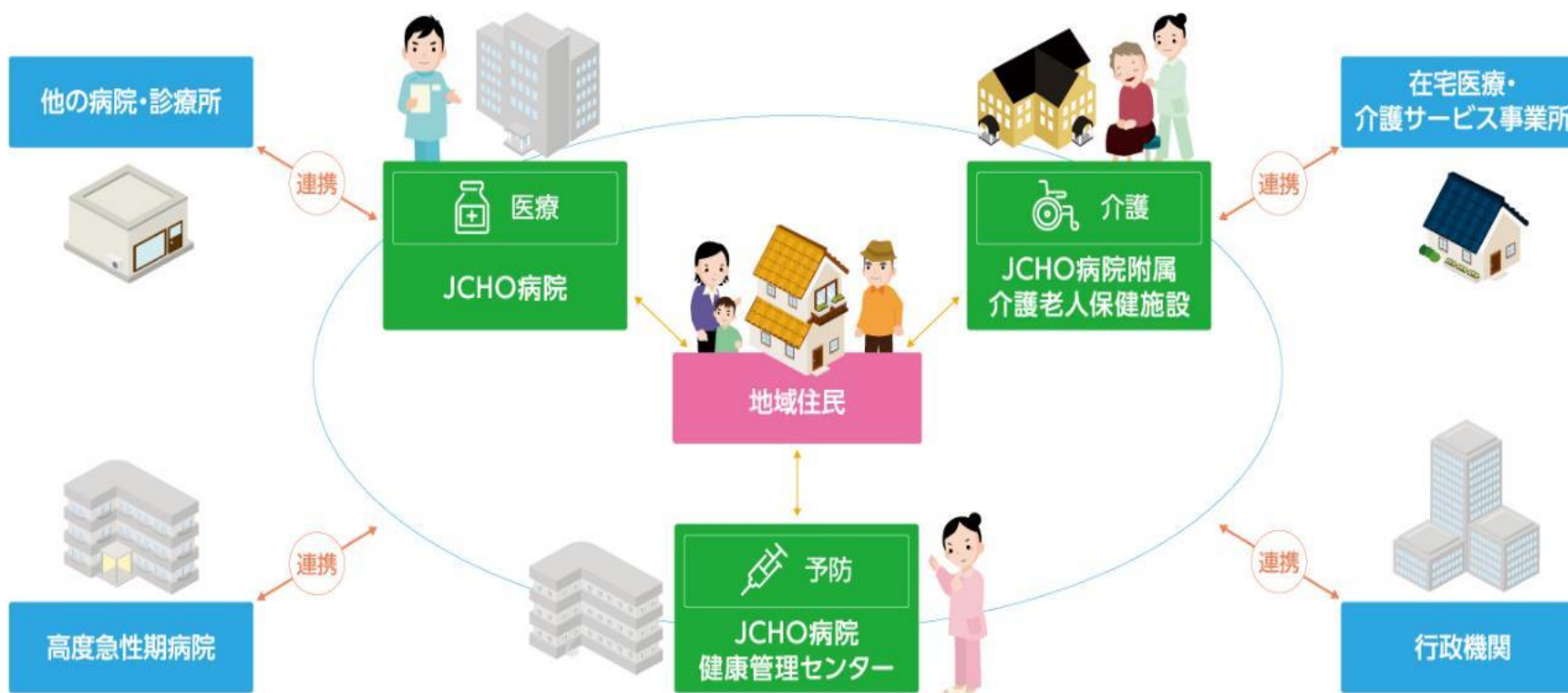


JCHOが提供する医療・介護

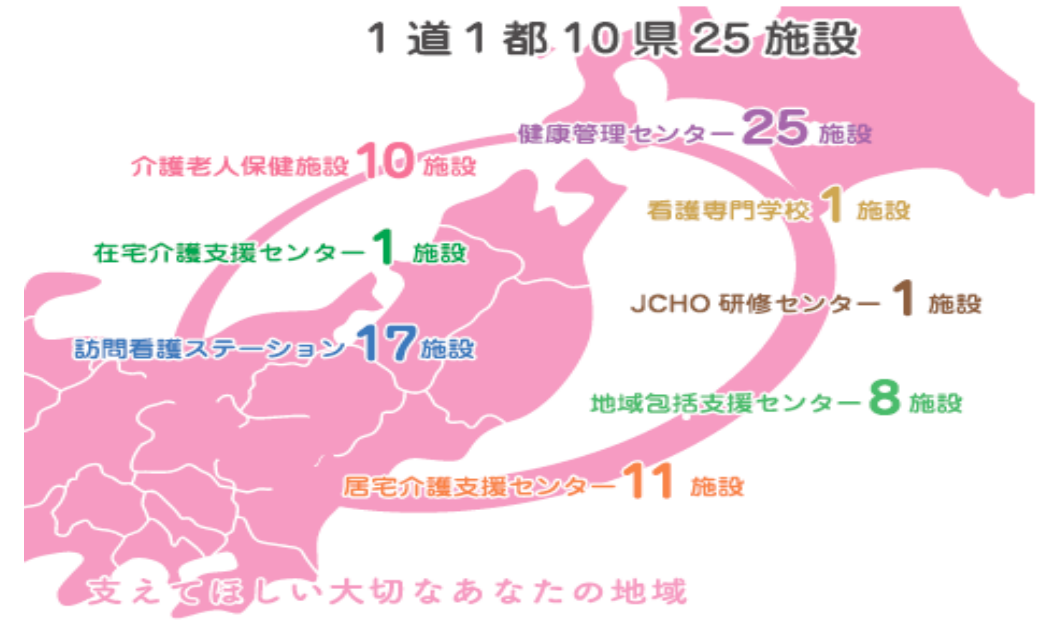


JCHOのキャッチフレーズは 「安心の地域医療を支えるJCHO」

JCHOが目指すのは「**地域包括ケアの要**」です



JCHO東日本地区 病院紹介



独立行政法人 地域医療機能推進機構

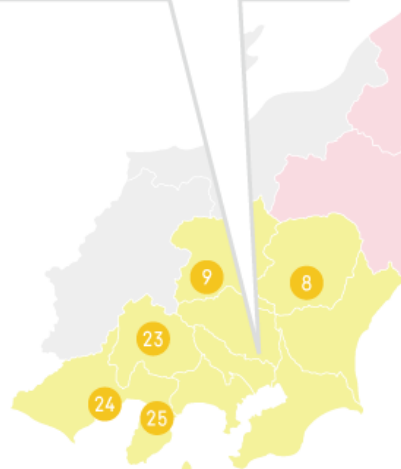
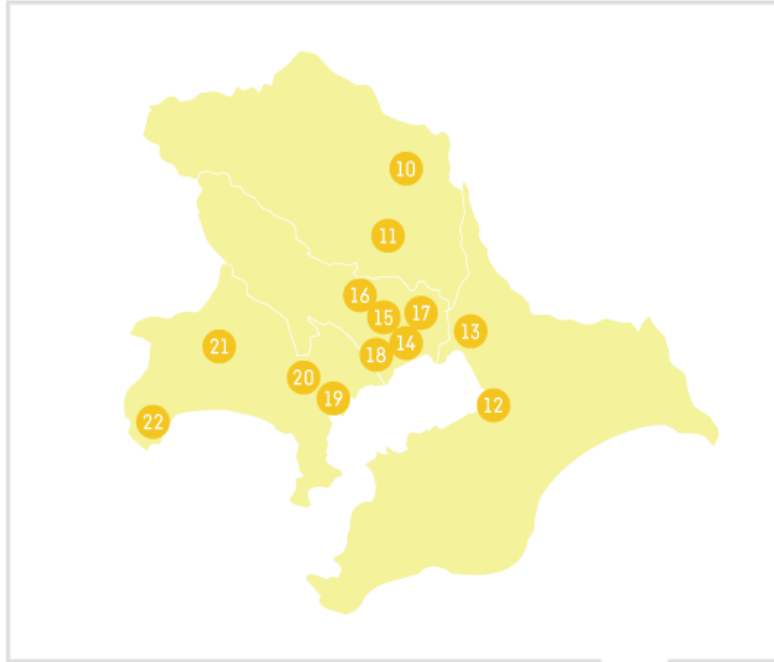
東日本地区事務所

Japan Community Healthcare Organization

関東地区**18**病院



関東地区の病院



8. うつのみや病院
9. 群馬中央病院
10. さいたま北部医療センター
11. 埼玉メディカルセンター
12. 千葉病院
13. 船橋中央病院
14. 東京高輪病院
15. 東京新宿メディカルセンター
16. 東京山手メディカルセンター
17. 東京城東病院
18. 東京蒲田医療センター
19. 横浜中央病院
20. 横浜保土ヶ谷中央病院
21. 相模野病院
22. 湯河原病院
23. 山梨病院
24. 清水さくら病院
25. 三島総合病院



病院毎の特色も

ほぼすべての病院が急性期ですが・・・

急性期

医療と介護の地域連携

【ICU・HCU】

埼玉・（船橋）・高輪・新宿・山手・横浜・保土ヶ谷

【人工関節】

うつのみや・群馬・さいたま北部・埼玉・船橋・新宿・山手・城東・相模野・湯河原

【介護老健】

うつのみや・群馬・埼玉・千葉・城東・三島

【訪問リハ】

高輪・湯河原

【総合診療医】

横浜・保土ヶ谷

【心リハ】

さいたま北部・埼玉・千葉・高輪・新宿・山手・蒲田・横浜・保土ヶ谷・山梨

【NICU/GCU】

船橋

【呼吸ケア】

埼玉・船橋・横浜・山梨・三島

【乳腺】

山手・相模野・山梨・三島

【透析・腎臓リハ】

さいたま北部・埼玉・千葉・高輪・新宿・蒲田・横浜・三島

【地域包括ケア病棟】

うつのみや・群馬・さいたま北部・埼玉・千葉・船橋・高輪・新宿・城東・蒲田・横浜・保土ヶ谷・相模野・湯河原・山梨・清水さくら・三島

【関節外科：指・手・肘・肩・股・膝・足・足趾・脊椎】

埼玉（手・脊椎・膝）・高輪（肩）・新宿・山手（上下肢・脊椎）・城東（手・脊椎）

【透析・腎臓リハ】

さいたま北部・埼玉・千葉・高輪・新宿・蒲田・横浜・三島

【がんリハ】

うつのみや・群馬・船橋・城東・蒲田・横浜・相模野・三島

【小児】

群馬

【脊椎・脊髄センター】

埼玉・湯河原

【回復期リハ】

うつのみや・新宿・湯河原

【スポーツ】

群馬・新宿・山手

【リウマチ】

湯河原

専門分野

慢性期・回復期

うつのみや病院

病床数：199床



〒321-0143 栃木県宇都宮市南高砂町1-1-17

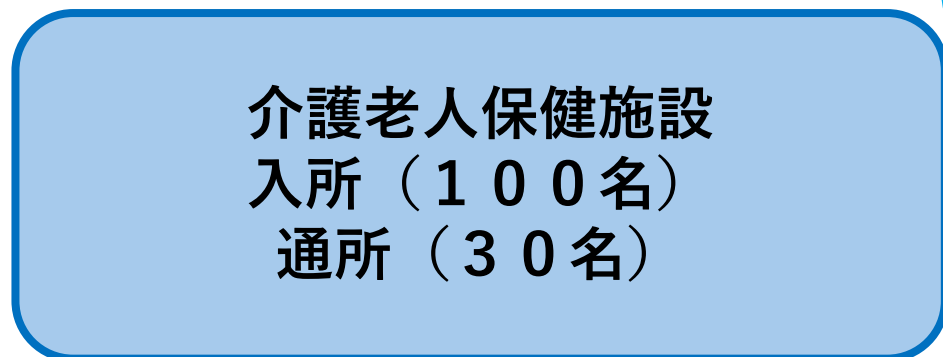
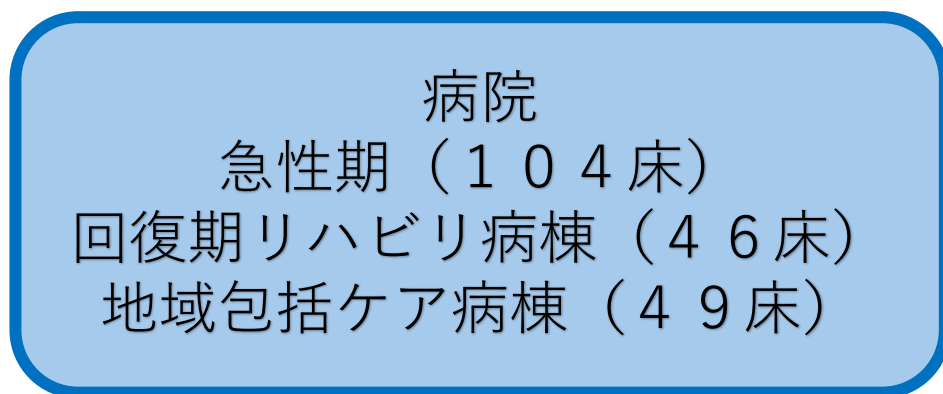
☎028-653-1001



- 地元密着の急性期・回復期医療
- 実績豊富な専門医療（股関節、透析、気胸、他）
- 大学病院（自治医科大学・獨協医科大学）との連携診療

JCHO うつのみや病院

当院は地域との連携を図り、地域の皆様の保健と福祉の向上に努め、地域の皆様に信頼され、安心して利用される病院を目指します。



リハビリテーション科

PT 19名、OT 8名、ST 3名

対象疾患

脳血管障害
人工股関節全置換術
外傷：大腿骨頸部骨折
胸腰椎圧迫骨折
呼吸器疾患
廃用症候群
外科、消化器疾患、
心不全、腎不全等

有資格

認定理学療法士（脳卒中）
認定作業療法士
3学会合同呼吸療法認定士
介護予防推進リーダー
地域包括ケアリーダー
協会指定管理者（初級）
介護支援専門員 等

生涯学習プログラムに沿った研修会、事例検討会なども実施しています。
子育て中のパパ・ママセラピストも多くいます。宇都宮を盛り上げよう。

群馬中央病院

病床数：333床



〒371-0025 群馬県前橋市紅雲町1-7-13

☎027-221-8165



- 患者さんに寄り添い信頼できる医療を提供
- 安心して子育てできる小児医療を提供
- 地域住民を支える各種健康診断を提供

JCHO群馬中央病院

病院理念



【所在地】

前橋市紅雲町一丁目7番13号（群馬県庁の近く）

【病床数】 333床

【診療科目】

内科、精神科、神経内科、呼吸器内科、消化器内科、循環器内科、糖尿病・内分泌内科、病理診断科、小児科、小児外科、外科、消化器外科、泌尿器科、皮膚科、肛門外科、緩和ケア外科、整形外科、産婦人科、眼科、耳鼻咽喉科、麻酔科、放射線科、**リハビリテーション科**、歯科

【救急体制】 第二次救急

【併設】 健康管理センター

附属介護老人保健施設

群馬県立赤城養護学校群馬中央病院分教室

JCHO群馬中央病院 附属 介護老人保健施設

「利用者さまが“再び”その人らしい生活
が送れるようになること」を全力で支援
します。

【入所定員】

80名（2階 一般棟50名 3階 認知専門棟30名）

【通所リハビリテーション定員】

50名（介護予防通所リハビリテーション併せて）

【施設基準】

- 施設区分 超強化型
- 在宅復帰・在宅療養支援機能加算 算定施設
- 生活行為向上加算
- 排泄ケア加算
- 褥瘡マネジメント加算

リハビリテーション部

部門目標：

『質の高い』リハビリテーション
安全で効率的で効果的なリハビリテーションの提供

構成員	病院：PT14名 OT6名 ST4名 老健：PT4名 OT2名 ST1名
施設基準	脳血管疾患リハビリテーション（I） 廃用症候群リハビリテーション（I） 運動器リハビリテーション（I）、呼吸器リハビリテーション（I） がん患者リハビリテーション 心大血管疾患リハビリテーション
主な疾患	整形疾患：TKA、THA、ACL、大腿骨頸部骨折など 内科疾患：肺炎、心不全、脳血管疾患など 外科疾患：悪性新生物、イレウスなど 小児科疾患：神経発達症、心身障害、先天性疾患など
特徴	PT：運動機能回復、スポーツ復帰、呼吸機能、ガン周術期、小児運動機能 OT：運動機能・動作の工夫、認知高次脳機能、意欲・感情、福祉用具の適応、小児認知・運動機能 ST：構音障害、高次脳機能障害・失語症、小児言語機能、吃音、音声障害、摂食嚥下障害
実績	R6年度入院延べ人数99,921件、リハビリ総件数43,095件
取得資格	運動器・スポーツ認定理学療法士、登録理学療法士、3学会合同呼吸療法士、NST 専門療法士
研修	部内定例勉強会、テーマ勉強会（感染・安全・薬剤・医療機器・手術etc.）、症例検討会（適宜）、院内研修、PT・OT・ST協会学術集会(発表・参加)
その他	勤務時間：8:30～17:15（昼休憩60分） 休日休暇：土日祝日（土祝日は交代勤務）、夏休、年末年始等



さいたま北部医療センター

病床数：163床



〒331-0812 埼玉県さいたま市北区宮原町1-851

☎048-663-1671



- 急性期から在宅医療まで幅広く提供
- 消化器病センターを開設
- 併設の健康管理センターで各種健診を提供



JCHOさいたま北部医療センター

病院理念：日々精進し、患者さん医療者が、ともに納得できる、良質な医療を提供する。

開設年月日： 昭和22年7月1日

所在地： 埼玉県さいたま市北区宮原町1-851

最寄り駅：加茂宮駅（新都市交通）土呂駅（JR宇都宮線）

診療科目：内科・循環器内科・消化器内科・呼吸器内科・腎臓内科

糖尿病内科・小児科・外科・整形外科・皮膚科・泌尿器科

婦人科・眼科・耳鼻咽喉科・放射線科・歯科口腔外科・麻酔科

病床数： 163床（地域包括ケア病棟58床）

その他： 大型商業施設隣の建て替え間もない病院です。

急性期患者や近隣急性期病院（さいたま日赤、自治医大さいたまMCなど）からの患者を受入れて、包括的な関わりを行っています。

病院HP：<https://saitamahokubu.jcho.go.jp/>

★施設見学随時受付中★



JCHOさいたま北部医療センター

リハビリテーション科概要

職員構成： PT 5名 OT 2名

施設基準：運動器リハ（Ⅰ）呼吸器リハ（Ⅰ）

脳血管疾患等リハ（Ⅱ）心大血管疾患リハ（Ⅰ）

主な疾患：整形疾患

THA TKA 大腿骨頸部骨折 上肢骨折

脊椎圧迫骨折など

内科・外科疾患

肺炎 慢性閉塞性肺疾患 心不全 腎疾患 悪性新生物など

その他：勤務時間 8：30～17：00（昼休憩 45分）

休日出勤 年末年始・GW・連休の祝日などの一部

研修会・勉強会：院内・部署内開催

入院（急性期）～退院（自宅・その他）までの一連を通して関わることができます。



埼玉メディカルセンター

病床数：395床 老 訪 居 地 健



〒330-0074 埼玉県さいたま市浦和区北浦和4-9-3

☎048-832-4951



- 人の和を大切に、明るく・笑顔で・親切に！
埼玉県で一番やさしい病院を目指しています。

埼玉メディカルセンター

施設概要

【病床数】

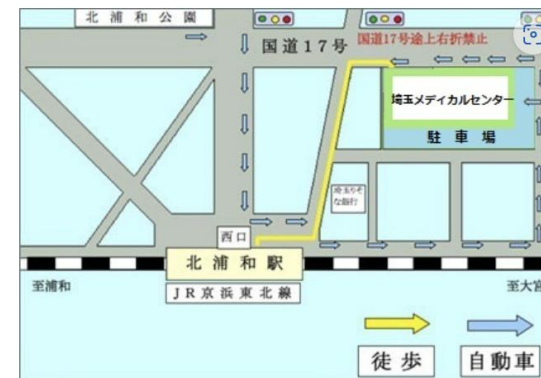
385床(うちHCU14床 地域包括ケア病床46床)

【診療科目】

内科(呼吸器・神経・循環器・消化器・糖尿病・腎臓・血液)・外科・整形外科・
形成外科・皮膚科・泌尿器科・麻酔科・産婦人科・眼科・乳腺外科・耳鼻咽喉科

【併設】

健康管理センター、附属介護老人保健施設(100床)、居宅介護支援事務所
地域包括支援センター、訪問看護ステーション



JR京浜東北線 北浦和駅

西口から 徒歩3分(駅近です!)

さいたま市浦和区北浦和4-9-3

【スタッフ】

【人数】

【資格(3職種)】

理学療法士

18名

(病院16名 老健2名)

作業療法士

6名

(病院4名 老健2名)

言語聴覚士

3名

計27名

・認定理学療法士(切断)

・アスレチックトレーナー

・3学会合同呼吸認定士

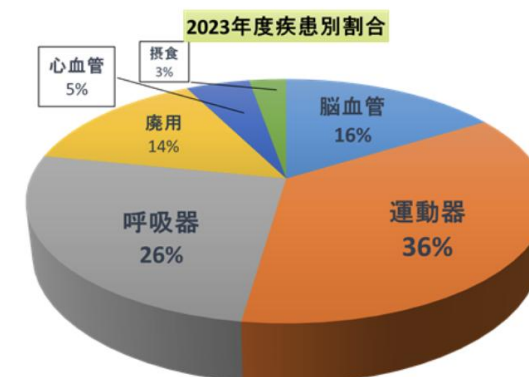
・介護支援専門員

・認定言語聴覚士(失語・高次脳機能)

・日本摂食嚥下リハビリテーション認定士

・日本ディサースリア臨床研究認定セラピスト

【疾患別算定割合】



リハビリテーション科の強み

- ◆ RST, NSTなどチーム活動が盛んで、それぞれの専門性を尊重できる
- ◆ 脊椎脊髄病センター、手外科センターがあり、幅広い整形疾患を学べる
- ◆ 循環器の患者も多く、心大血管疾患を診る機会がある
- ◆ 神経内科があり、脳血管疾患、神経疾患も診れる
- ◆ VEを実施しており、摂食嚥下障害の急性期を学べる

【皆さんに伝えたいこと】

研修・勉強会への参加や、認定士の取得を積極的に応援しています。また、子育てと仕事の両立をしながら頑張っているスタッフも多くいます。当科が目指すのは、スタッフ全員が楽しく働ける職場づくりです。皆さんにもセラピストとして楽しく長く働いてほしいと思います。ぜひ、実際の職場を見学に来てください。



PT室



OT室



ST室



老健リハ室

千葉病院

病床数：160床



〒260-8710 千葉県千葉市中央区仁戸名町682

☎043-261-2211



- 新病院が令和6年3月開院
- 千葉県内有数の規模を誇る透析センター
- 健康管理センター・介護老人保健施設を併設

所在地：千葉市中央区仁戸名町682（交通 JR千葉駅よりバスで約25分 車通勤もOK）

病床数： **160**床（一般床100床 地域包括ケア病棟60床）

併設施設： 腎センター 健康管理センター 介護老人保健施設（100床）

診療科： 内科 腎臓内科 外科 整形外科 婦人科 眼科 耳鼻咽喉科 皮膚科
形成外科 泌尿器科 心臓血管外科 リハビリテーション科

施設基準：運動器Ⅰ 脳血管Ⅱ 廃用Ⅱ 心リハ 訪問リハ（老健）

セラピスト数：



診療科別リハビリ処方数（令和6年度）

整形外科	循環器内科	消化器内科	腎臓内科
208（36%）	186（33%）	58（10%）	48（8%）
外科	透析科	腎移植科	総合内科
39（7%）	20（3%）	9（1%）	8（1%）

チームでの取り組み：
栄養サポートチーム
呼吸ケアサポートチーム
腎臓リハビリテーション

リハビリテーション科の特色

リハビリの対象者は、内科、外科、整形外科等の治療が必要となった透析患者さんが多くを占め、入院中のリハビリが中心です。

透析の他には循環器にも力を入れており、心大血管リハビリも実施しています。

急性期、回復期（地域包括ケア）、生活期（老健・訪問）全てが揃う環境なので、病期にあわせたリハビリを経験したい方におススメです。



リハビリテーション室
令和6年3月に新病院に移転しました

附属老健



ちーぱびよん



千葉病院キャラクター

船橋中央病院

病床数：399床



〒273-8556 千葉県船橋市海神6-13-10

☎047-433-2111



- 予防から超急性期、急性期、回復期、訪問看護の機能で幅広く地域の医療ニーズに応える！
- 周産期母子医療センターは母体搬送数県内1位

JCHO船橋中央病院

【病院の特徴】 399床の急性期総合病院

- ・診療科: 内科、外科、整形外科、形成外科、泌尿器科、新生児科、総合診療・救急科
(以上は主にリハ処方のある診療科)
歯科口腔外科、耳鼻咽喉科、眼科、皮膚科、小児科、婦人科 他
- ・病院併設施設: 骨粗鬆症センター、内視鏡・消化器センター、周産期母子医療センター、
健康管理センター、患者サポートセンター、訪問看護ステーション

【リハビリテーション科の特徴】

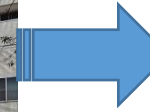
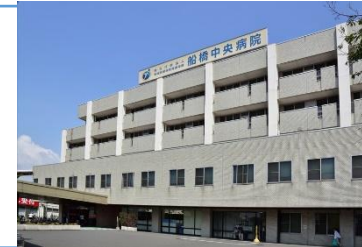
- ・職員数: PT 11名、OT 1名
- ・施設基準: 運動器Ⅰ、呼吸器Ⅰ、がん、脳血管Ⅱ、地ケア
- ・対象疾患: 一般外傷(骨折、腱断裂等)、人工関節置換術後
(股・膝・肩)、慢性呼吸不全、感染症、
がん治療患者、新生児(脳性麻痺、早産児・
低体重児)
- ・勤務時間: 8:00~16:45(昼休み;60分)
- ・休日出勤: 交代制(土曜日半日、GW、年末年始)
→振替休日・代休取得



JCHO船橋中央病院

【病院の目標】 新病院移転に向けて準備進行中！！

- ☆新病院が担うべき役割・医療体制
- ☆病院機能に準じたハード面の整備



新病院へ

【リハビリテーション科の目標】 新病院移転に向けてチームづくり

- ☆各病棟へリハビリテーションチームを設置・・・院内チーム医療への参画（NST、褥瘡ケア、摂食嚥下他）、チーム内での患者情報共有（カンファレンス等）
- ☆骨粗鬆症センター事業の拡充・・・患者評価・治療の充実、関連学会への参加、地域貢献（「コツコツ教室」開催等）
- ☆がんリハビリテーションの拡充・・・千葉県がん診療連携協力病院指定
- ☆地域包括ケア病棟の拡充・・・退院支援の充実

【診療以外の主な活動】

- ・研修等：院内感染対策、医療安全対策、BLS（希望者）、コンプライアンス、院内研究発表会
- ・各種会議・委員会・カンファレンス等への参加、NST・褥瘡ケア等への参加
- ・リハ科内勉強会・症例検討会、資格取得・学会発表支援

東京高輪病院

病床数：247床



〒108-8606 東京都港区高輪3-10-11

☎ 03-3443-9191



- 専門医による適時で高品質な医療の提供
- 健診異常に即日対応可能な併設施設のメリット
- 丁寧で密な連携により地域医療に貢献



JCHO東京高輪病院 リハビリテーションセンター Tokyo Takanawa Hospital Rehabilitation Center

- ・急性期のから訪問までのシームレスな地域医療の実践
※急性期病棟4病棟、地域包括ケア病棟、外来、訪問リハビリ(PT) 194床中規模総合病院
※理学療法士 11名 作業療法士 2名 言語聴覚士 3名
- ・品川駅から徒歩10分、国際色豊かな地域でのリハビリテーションの実践
※院内国際部に通訳が在籍 在日外国人やインバンドに対する医療が充実
- ・チームリハビリテーションの充実 入院・外来患者への心大血管リハの実施
※医師、理学療法士(心臓リハビリテーション指導士4名在籍)、診療看護師などが参加
- ・専門医のもと行う肩関節疾患のリハビリテーション
※R5年度肩関節疾患 年間150症例以上

東京新宿メディカルセンター

病床数：520床



〒162-8543 東京都新宿区津久戸町5-1

☎03-3269-8111



- 「地域が創る病院、病院が創る地域」の実践
- 多機能病床を備えシームレスな診療の提供
- 部門を超えた多職種チーム医療の推進

JCHO東京新宿メディカルセンターの特徴10選

- ①520床を有する関東地区で最も大きい一般病院（PT 33名 OT 16名 ST 3名）
- ②急性期病棟だけでなく、回復期リハ病棟・地域包括ケア病棟・緩和ケア病棟を有するケアミックス型
- ③リハの対象は運動器系40%、脳神経系35%、内部障害系25%
- ④整形外科・脊椎脊髄外科が最も病床数が多く、人工関節系の手術だけでなく、靱帯再建術、高齢者の外傷、脊椎除圧、小児側弯に対する固定術など、リハ対象は多岐にわたる
- ⑤脳神経系のリハは超急性期からの介入が通例で、ICU～一般病棟～回復期リハ病棟、と急性期から退院までの経過を追える日本でも珍しい(?) 病院
- ⑥内部障害系のリハは循環器内科、呼吸器内科からの処方が多い。その他外科術後などの廃用症候群はリハ科から
- ⑦回復期リハ病棟は365日のリハ提供。スタッフはシフト制で稼働
- ⑧外来リハあり。スポーツ外来、車いす外来（シーティング外来）など、特色ある外来も設けられている

JCHO東京新宿メディカルセンターの特徴10選

- ⑨ **ユニット制**を導入。PTは回復期/整形脊椎/脳神経系急性期/内部障害/地域包括ケア/外来の6つ、OTは回復期/整形形成脊椎/脳神経内部障害急性期/外来の4つに分け、1~3年でローテーションするシステムとなっている
- ⑩ リハビリ室内の勉強会（**症例検討会**）や院内医師を講師とした**勉強会**、外部講師を招聘しての**講習会**を1ヶ月に**3回**程度開催している

おまけの特徴5選

- ⑪ 専門理学療法士、認定理学療法士、3学会合同呼吸療法認定士、心臓リハビリテーション指導士、日本スポーツ協会公認アスレティックトレーナーなどスペシャリストが多数在籍しています
- ⑫ 地域手当は18% 都心の超一等地にあります
交通至便（最寄りの飯田橋駅はJR、地下鉄あわせて5線乗り入れ）
- ⑬ 臨床、教育（学生実習、新人教育など）、研究が3本柱です
- ⑭ 図書室機能が素晴らしい
（24時間利用可能、リモートアクセス可能、蔵書約8,000冊、雑誌約3,000誌）
- ⑮ 見学希望は病院HPより随時受付中

<https://shinjuku.jcho.go.jp/recruit/intern/>

東京山手メディカルセンター

病床数：418床

健



〒169-0073 東京都新宿区百人町3-22-1

☎03-3364-0251



- 大腸肛門疾患と炎症性腸疾患は全国的に有名
- 産婦人科は和痛分娩を開始
- 整形外科は脊椎、膝関節、手外科が揃う



JCHO東京山手メディカルセンター

病院理念：専門職としての「技」と「心」を磨き
最善の医療を継続的に提供していくことにより、
地域の中核病院として社会に貢献します。

- 病床数：418床（PT 13名 OT 4名 ST 1名）
- **急性期病床**だけを持ち、術後早期より**在宅まで**のリハビリテーションを提供
- **運動器 60%** 心大血管 10% 脳血管 10% 呼吸器 10% 廃用 10%
- **整形外科・脊椎外科・手の外科**だけで**年間1,000件**の手術に対応

人工関節術後，靭帯再建術，頸椎・脊椎疾患，手外科，外傷への介入

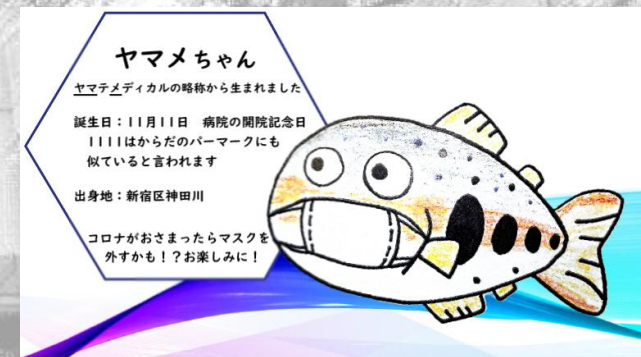


- 幅広い診療科からのリハビリテーション依頼により、**様々な疾患**におけるリハビリテーションが**経験**できる
- 急性期病院だが、**自宅復帰**までの期間のリハビリテーションを提供できる特徴を持つ
- 現在は整形外科を中心に行われているが、今後は**「がん」のリハビリテーション**にも注力していく
- 勤務形態：土日祭日，年末年始休み
- 立地：新宿駅の隣，異国文化情緒あふれる『新大久保』駅から徒歩3分
- 教育：協会ガイドラインに基づいた研修体制を構築，新人教育はプリセプター制度

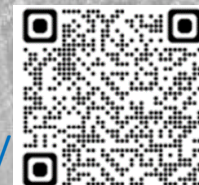
院内・科内勉強会、研修等あり

トピックス

- R6年から新宿区を中心に**手の外科疾患患者の急増**
- 整形外科疾患患者の急増により**リハビリテーション科への期待増大**
- 作業療法士 複数名 急募 !!**



病院見学随時； <https://yamate.jcho.go.jp/>



東京城東病院

病床数：117床



〒136-0071 東京都江東区亀戸9-13-1

☎03-3685-1431



- 整形外科（手・脊椎）、消化器診療に特化
- 介護老人保健施設、健康管理センター併設、各種健診を提供
- 地域で求められる医療・福祉を提供



JCHO 東京城東病院



ふじかめちゃん



- 所在地** : 東京都江東区亀戸9-13-1 (最寄り駅: 東大島駅より徒歩8分)
- 理念** : 地域の皆様に必要とされる安全な医療・福祉の提供に努めます
- 診療科** : 整形外科 消化器外科 循環器内科 呼吸器内科 脳神経内科 etc
- 病床数** : 117床 (一般病棟 地域包括ケア病棟)
- 併設施設** : 介護老人保健施設 (入所100床 通所40名) 都内のJCHOでは当院のみ
手の外科センター開設予定(2025年秋)
健康管理センター、地域包括支援センター
- 施設基準** : 運動器Ⅰ 脳血管Ⅱ 廃用Ⅱ がん
- 周辺環境** : 東京スカイツリー (自転車18分 リハ室からの眺め)
東京ディズニーリゾート (車で25分 自転車40分)





JCHO 東京城東病院



リハビリテーション科

スタッフ：PT9名(病院6 老健3) OT4名(病院2 老健2) ST1名(病院)

対象疾患：整形 THA TKA 下肢骨折 脊椎疾患 上肢骨折 腱断裂

外科 がん等手術前後

内科 COVID-19 肺炎



2024年度手術実績

下肢			脊椎	上肢			
人工関節	骨折	その他		肩・肘	手・指	腱断裂	その他
18件	69件	33件	111件	19件	197件	11件	86件

2024年 脊椎外科開設

手の外科センター開設予定：上肢疾患は更に増える可能性があります

病院：急性期から地域包括を経て、自宅退院まで担当することができます

老健：在宅強化型から超強化型へ向けて移行中・増員中

東京蒲田医療センター

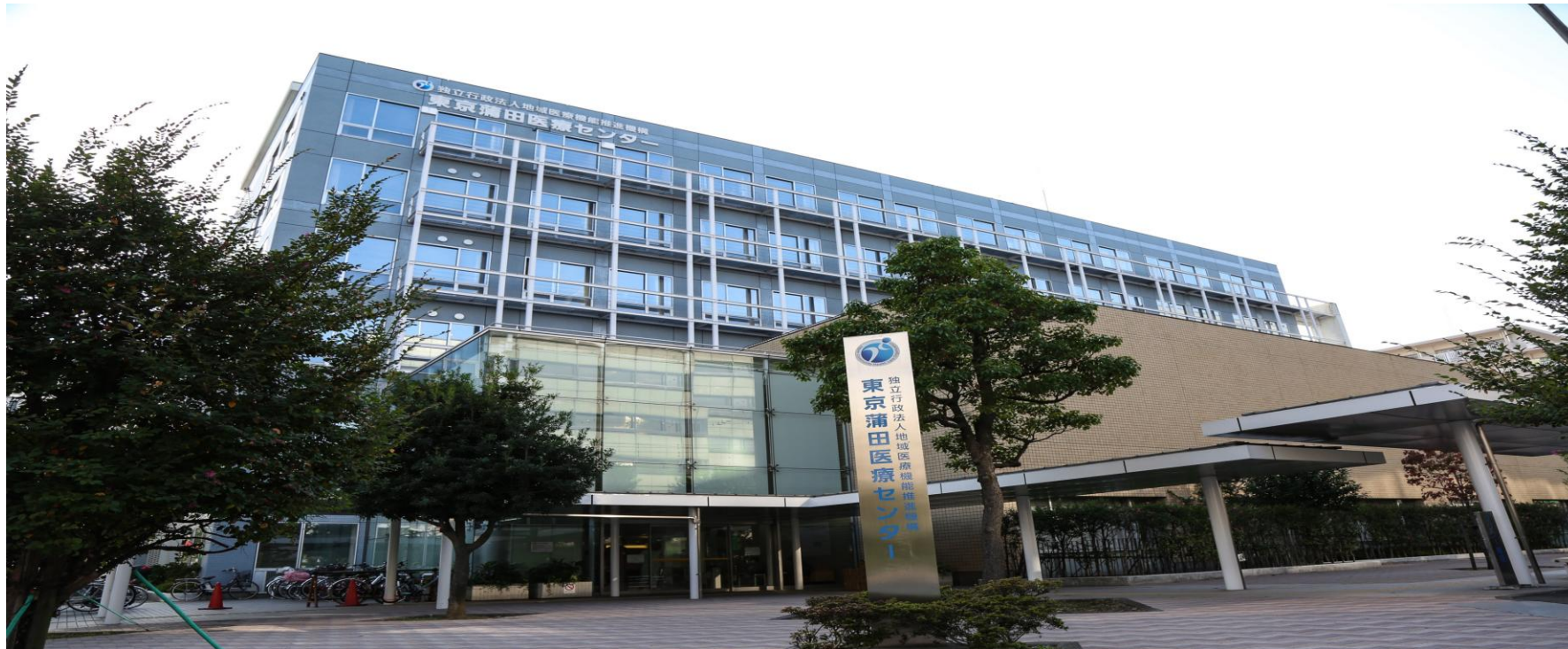
病床数：230床

健



〒144-0035 東京都大田区南蒲田2-19-2

☎ 03-3738-8221



- 急性期医療から地域包括ケアまで対応
- 健康管理センター併設、各種健診を提供
- 地域に密着した良質な医療を提供

東京蒲田医療センター

理念 地域の皆様に必要とされる安全・安心で心のふれあう良質な医療を提供します。

診療科 : **内科, 外科, 整形外科, 脳神経外科,**
泌尿器科, 歯科口腔外科, 耳鼻咽喉科
皮膚科, 産婦人科, 眼科

(太字はリハ処方実績のある診療科)

病床数 : 225床 (内 地域包括ケア病棟49床)

併設施設 : 健康管理センター、人工透析室、
訪問看護

施設基準 : 脳血管/廃用 | 運動器 | 呼吸器 | 心大血管 | がん患者



東京蒲田医療センター リハビリテーション科

理念 安全・衛生に注意して事故のないリハビリテーションを提供します。

勤務体制：土/日/祝日 休
(※一部交代制 半日勤務あり)

人員：PT 7名 OT 4名 ST 2名

保有資格

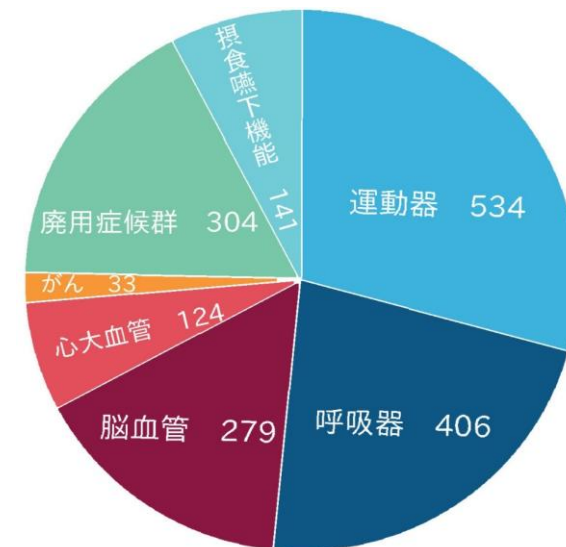
登録理学療法士, 認定理学療法士(運動器/呼吸器)
地域ケア会議推進リーダー, 介護予防推進リーダー
フレイル対策推進マネージャー, AMPS認定評価者
住環境福祉コーディネーター, 臨床神経心理士
日本摂食嚥下リハ学会認定士, 臨床実習指導者
3学会合同呼吸療法認定士, ケアマネージャー

対象疾患：中枢神経疾患, 整形外科疾患 (一般外傷, 肩関節疾患)
外科術後, 肺炎, 心不全, 摂食嚥下機能障害 etc

勉強会：全体, PT/OT/ST各部門, 蒲田地区
外部講師招聘の勉強会等

その他：資格取得や学会発表を励行

令和6年度
処方件数 1821件



横浜中央病院

病床数：250床



〒231-0023 神奈川県横浜市中区山下町268

☎045-641-1921



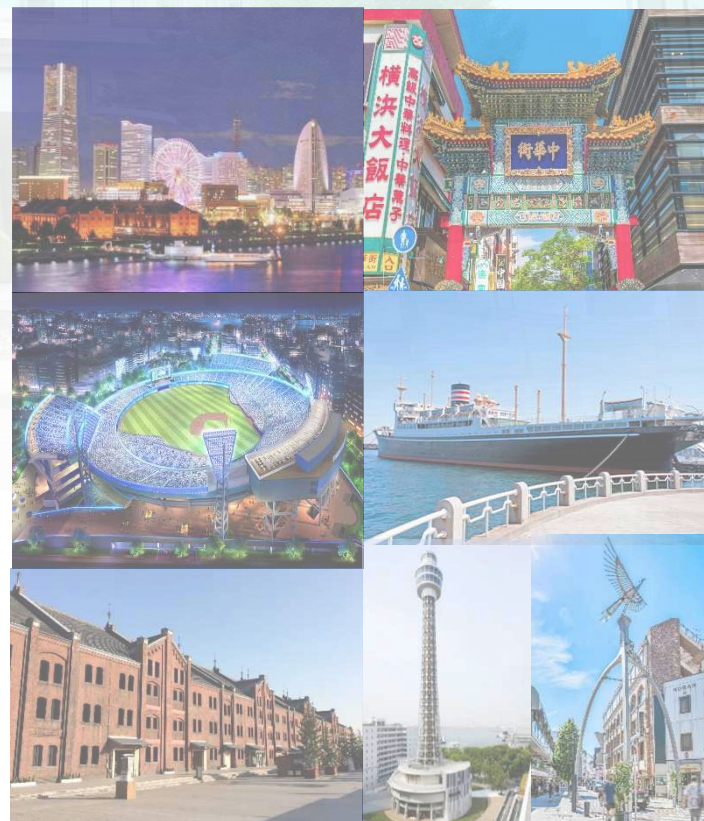
- 基本理念「温かい心と気配りの医療」
- 地域の多様なニーズに積極的に応える
- 外国人患者の受入れも多数



【病院の特徴】

- ・ 病院理念：暖かい心と気配りの医療
- ・ 急性期(2次救急)・地域医療支援病院
- ・ 病床数：
250床(急性期 200床・地域包括ケア50床)
- ・ 診療科：
内科、腎臓内科、人工透析内科、呼吸器内科、
消化器内科、肝臓内科、循環器内科、血管内科
外科、整形外科、脳神経外科、泌尿器科、眼科
婦人科、皮膚科、放射線科、麻酔科、病理診断科
リハビリテーション科、歯科口腔外科、救急科など
- ・ 併設施設：
健康管理センター 訪問看護ステーション

- ・ 所在地：神奈川県横浜市中区山下町268
- ・ アクセス：JR根岸線石川町駅徒歩5分



【リハビリテーション科の特徴】

➤ リハビリスタッフ

理学療法士8名 作業療法士1名

➤ 施設基準

運動器Ⅰ・脳血管疾患Ⅱ・廃用症候群Ⅱ

呼吸器Ⅰ・心大血管Ⅰ・がん

➤ 資格取得一覧

- ・登録理学療法士
- ・認定理学療法士(循環)
- ・心臓リハビリテーション指導士
- ・3学会合同呼吸療法認定士
- ・がんのリハビリテーション研修
- ・透析時運動指導研修
- ・肝疾患コーディネーター
- ・介護支援専門員
- ・福祉住環境コーディネーター等々

□ 対象疾患

骨折、整形外科疾患、手術後リハビリ、脳卒中後リハビリ、呼吸器疾患、心大血管疾患、がん、廃用症候群、特に内部疾患(心大血管、呼吸器など)に対するリハビリの充実

□ 地域包括ケア病棟

急性期治療終了後の経過観察、在宅復帰・社会復帰に必要なリハビリを提供

□ 院内の委員会活動

心不全チーム、緩和ケアチーム、褥瘡対策、NST(栄養サポート)、糖尿病管理など幅広く参加

□ 職場環境・雰囲気

リハスタッフは10名と少人数で、和気あいあいとした職場で協力しやすく相談しやすい環境

□ 学びの推奨

学会参加・発表、研修会、資格取得を積極的に支援し、幅広い視野を持てるよう促進

横浜保土ヶ谷中央病院

病床数：236床



〒240-8585 神奈川県横浜市保土ヶ谷区釜台町43-1

☎045-331-1251



- 地域医療支援病院として地域医療に貢献
- 地域の皆様に信頼される病院づくり
- 患者に寄り添うチーム医療を実践

JCHO横浜保土ヶ谷中央病院

施設概要

当院のモットー

良質な医療の提供を

私たちは安心して安全な医療を提供します
私たちは地域医療に貢献します
私たちは信頼される医療人を育成します

内科（循環器・消化器・呼吸器・腎臓・糖尿病・リウマチ・膠原病）外科（一般・消化器）
整形外科・皮膚科・眼科・泌尿器科・耳鼻咽喉科・小児科・精神科・神経内科・歯科
口腔外科・リハビリテーション科・放射線科・麻酔科・人工透析・健康管理科（人間ドック等）

訪問看護ステーション 無線医療センター（洋上の船内で傷病が発生したとき、無線により医療助言を行う）

236床(地域包括ケア病棟含む)

JR横浜駅からバス約25分 相鉄線上星川駅からバス約5分（徒歩では15分）
相鉄新横浜線 羽沢横浜国大駅から徒歩約15分 車通勤可

横浜の高台にある閑静な住宅街に接しています。
横浜国立大学のすぐそばの立地で周辺は若い方も多いです。

病院 理念

診療科

併設

病床数

アクセス



リハビリテーション科

部門理念

地域の人々の生命と健康を守り地域に密着した信頼されるリハビリテーションを提供します
心身の機能回復や生活の質の向上を目指した温かい心のこもったリハビリテーションを提供します

スタッフ

理学療法士8名 作業療法士4名 言語聴覚士2名

職員の取得資格

登録理学療法士 臨床実習指導者研修修了者(理学・作業) 認定理学療法士(循環) 心臓リハビリテーション指導士 3学会合同呼吸療法認定士 がんのリハビリテーション研修 社会福祉士 介護福祉士 介護支援専門員 福祉住環境コーディネーター等々

施設基準

運動器 (I) 呼吸器 (I) 心大血管疾患 (I) 脳血管疾患等 (II) 廃用症候群 (II)
地域包括ケア病棟専従

対象疾患

整形外科疾患(骨折等) 50%程度 その他肺炎・慢性呼吸不全・心不全・感染症
悪性新生物 等々多岐にわたります

学習・教育体制

協会ガイドラインに基づいた研修体制を構築
登録理学療法士の前期研修(実地研修)を履修可能
新人教育ではプリセプター制度あり
院内・科内勉強会、研修等あり



勤務体制

土日祝日休 年末年始、GW時等長期連休時には出勤する場合もあり

(振替休日 代休取得)

相模野病院

病床数：212床



〒252-0206 神奈川県相模原市中央区淵野辺1-2-30

☎042-752-2025



- 急性期・予防医療の両面からのサポート
- NICU等により、安全な出産に対応
- 多職種連携による力強いチーム医療

JCHO相模野病院

【病院概要】

●所在地

神奈川県相模原市中央区

●アクセス

JR横浜線 矢部駅徒歩2分 (駅前で便利です)

●診療科目

内科(呼吸器・消化器・循環器・腎臓・血液)

外科 整形外科

泌尿器科

産婦人科 小児科 新生児科

皮膚科 眼科 歯科口腔外科

●センター

周産期母子医療センター

健康管理センター



●病床数 212床

〔一般病棟:178床

〔地域包括ケア病棟:34床

【リハビリテーション室】

●スタッフ

理学療法士8名 作業療法士1名 リハ助手2名(非常勤)

👉登録理学療法士 認定理学療法士(循環器/運動器)

3学会合同呼吸療法認定士 住環境福祉コーディネーター

●施設基準

運動器リハ(Ⅰ) 呼吸器リハ(Ⅰ)

脳血管等リハ(Ⅱ) 廃用症候群リハ(Ⅱ) がんリハ

●主な対象疾患

リハビリ処方:整形外科5割 内科4割 外科1割

骨折(上肢・下肢) 肩腱板損傷・断裂

人工関節置換術(肩・股・膝)

乳がん 廃用症候群(内科・外科) 呼吸器疾患など

●職場環境

整形外科は上肢から下肢まで幅広く学べます(外来リハも実施)

少人数の職場ですが、若手～実務経験豊富なスタッフが在籍しており、相談しやすい環境が整っています



湯河原病院

病床数：150床



〒259-0396 神奈川県足柄下郡湯河原町中央2-21-6

☎0465-63-2211



- そのひとの思いに寄り添い、信頼に応える温かい看護を

JCHO 湯河原病院

病院の理念

私たちは常に医療の質を高め、
皆様の安心と信頼を得られるよう最善を尽くします

病院の特徴

湯河原ってこんな町 !!
→ 県西地区医療圏に属し、山と坂が多い地域
→ 高齢化率が県内1位と非常に高い(43.7%)

整形外科を中心に県西地区でのリハビリテーションの中核病院

急性期から生活期までシームレスで循環型の地域医療を実践



病院の概要

2020年に移転のため新築された綺麗な病院！
最寄駅から徒歩10分！ 病院内にコンビニあり！ 車通勤可能で寮完備！

- ・診療科: 内科 整形外科 リウマチ科 形成外科 婦人科 脳神経外科 リハビリテーション科
- ・病床数: 150床 (回復期50床 地域包括ケア 32床 一般急性期 68床)
- ・診療実績: 整形外科手術件数 約600件(令和6年度)

病院見学随時募集中 →
詳しくは病院HP!! →



JCHO 湯河原病院 リハビリテーション科

概要

- ・スタッフ数 : PT23名 OT5名 ST3名 事務員1名
- ・施設基準 : 脳血管(I) 運動器(I) 廃用(I) 呼吸器(I)
- ・部門 : 急性期 回復期 地域包括ケア 外来 訪問
- ・主な疾患 : 人工関節(股・膝)・脊椎疾患・骨折・脳血管疾患・内科疾患
- ・勤務 : 365日シフト制



リハビリテーションテラス

特色

- ・様々な病期に対応した**シームレスなリハビリテーション**を提供
- ・20～60歳代の若手からベテラン、子育て世代も多数在籍
- ・日当たりや景観の良い広々としたリハビリテーション室を完備
- ・部門・疾患を問わず経験を積める**ジョブローテーション**を採用
- ・新人教育を重視し、手厚いサポートを実施

研鑽・教育

- ・認定理学療法士在籍
- ・研究発表・論文投稿サポート
- ・臨床実習指導者講習受講 (PT14名 OT3名)
- ・町民向け院外セミナー多数実施
- ・院内職員向けセミナー多数実施 等



開放的なリハビリテーション室

山梨病院

病床数：168床

健



〒400-0025 山梨県甲府市朝日3-1-16

☎055-252-8831



- だれでもいつでも気持ちよく安心してかけられる病院で誠実な看護を
実践しています

JCHO山梨病院

病院理念

『だれでもいつでも気持ちよく安心してかけられる病院』

◇ 病床数 126床

一般急性期病棟 84床
地域包括ケア病棟 42床

◇ 併設 健康管理センター

◇ 診療科

内科(消化器、循環器、脳神経、呼吸器)
外科(一般、消化器、乳腺、肛門)
整形外科 婦人科 耳鼻咽喉科
リハビリテーション 放射線科 麻酔科 病理診断科

◇ 専門外来

膵のう胞外来 脂肪肝・肝機能障害外来 ピロリ菌・萎縮性胃炎外来
大腸ポリープ・潜血便外来 膠原病外来 骨粗鬆症外来 もの忘れ外来

◇ 病院周辺情報

JR甲府駅まで徒歩10分 駅周辺はおいしいお店がたくさん！山梨名物ほうとうや鳥もつ煮など！
山梨は富士山や南アルプス、八ヶ岳の山々に囲まれ自然豊か！ 病棟からも富士山が見えます！



JCHO山梨病院

理学療法室

◇ 職員数 理学療法士 6名 マッサージ師 1名

◇ 勤務時間 8:30～17:15

◇ 施設基準 運動器リハビリテーション科Ⅰ
呼吸器リハビリテーション料Ⅰ
心大血管リハビリテーション料Ⅰ
脳血管等リハビリテーション料Ⅲ
廃用症候群リハビリテーション料Ⅲ

◇ 休日 土日祝日休み

◇ 新入職員の育成 スタッフ全員でフォローします！

◇ 特徴

高齢者の骨折を始めとした整形外科疾患、肺炎後や外科的治療後、心疾患等の急性期リハビリテーションをおこなっています。

女性専門外来と連携して乳がん術後のリハビリテーションも提供しております。

整形外科医師と連携し、骨粗鬆症予防にも取り組んでいます。



清水さくら病院

病床数：159床



〒424-8601 静岡県静岡市清水区神師町2001番地

☎054-340-8301



- 静岡市清水区内科救急の3分の2を受入れ
- 地域医療連携推進法人に参加（3次病院の後方支援）
- 令和7年3月1日JR清水駅横に新病院開院

JCHO清水さくら病院

令和7年3月1日開院



当院マスコットキャラクター
さくりん



＜基本方針＞

1. 心のこもった医療を提供し、患者さんの満足、紹介医の満足を目指します
2. 二次救急医療、災害医療を提供し、地域医療を担います
3. 質の高い健康診断を実施し、地域住民の健康増進に貢献します
4. 病院、診療所、介護施設と連携し、患者さんにとって最適な医療・介護が受けられるよう支援します
5. 職場環境を整備し、健全な病院運営を行います
6. 清水みなとまちづくりに貢献します

- ・所在地：静岡県静岡市清水区
- ・病床数：159床(地域包括ケア病棟60床)
- ・診療科：内科(総合診療、血液内科、循環器、消化器、肝臓、腎臓内科、糖尿病)、
整形外科、脳神経外科、泌尿器科、眼科、歯科・口腔外科、放射線科、
心臓血管外科(専門外来)、甲状腺科(専門外来)
- ・病院併設施設：健康管理センター、訪問看護ステーション

リハビリテーション室



- ・スタッフ数：理学療法士8名、作業療法士3名、言語聴覚士2名
- ・取得資格：認定理学療法士(運動器)、登録理学療法士、
3学会合同呼吸療法認定士、介護支援専門員など
- ・施設基準：脳血管疾患等(Ⅱ)、廃用症候群(Ⅱ)、運動器(Ⅰ)、呼吸器(Ⅰ)
- ・特徴：主に入院患者を対象とした急性期リハビリテーション
地域包括ケア病棟入院患者におけるリハビリテーション
整形外科は外来リハビリテーションも提供
- ・勤務時間：PT・OT 8：15～17：00(昼休み：60分)
ST 8：00～16：45(昼休み：60分)
- ・休日出勤：交代制(土曜日半日、GW、年末年始)
→振替休日・代休取得
- ・研修会・勉強会：院内、部署内あり



新しくなったリハビリ室です



三島総合病院

病床数：159床 老 訪 居 地 健



〒411-0801 静岡県三島市谷田字藤久保2276

☎055-975-3031



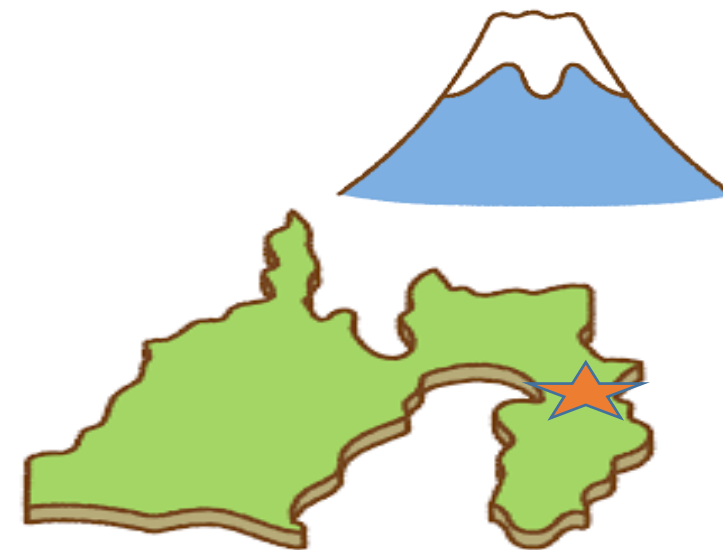
- 三島市内唯一の公的医療機関
- 安全・安心、良質で思いやりのある医療を提供
- 疾病予防から治療、在宅療養を支援

JCHO 三島総合病院（静岡県三島市）

病床159床（急性期 地域包括ケア病棟）

診療科（内科 呼吸器科 消化器科 腎臓内科 透析内科
循環器科 外科 乳腺外科 整形外科 脳神経外科
泌尿器科 皮膚科 婦人科 眼科 耳鼻科）

透析センター（血液透析 腹膜透析） 災害拠点病院



附属介護老人保健施設

入所 100床（超強化型） 通所30人/日

居宅介護支援事業所

地域包括支援センター 錦田地区

訪問看護ステーション

健康管理センター

予防から治療・介護・看取りまで 地域の皆様を支えます

高齢者救急

リハビリ入院

チーム医療

リハビリテーションセンターの特徴

病院

施設基準：脳血管Ⅱ 廃用Ⅱ 運動器Ⅰ 呼吸器Ⅰ がん

透析中の運動療法算定 摂食機能療法算定 地域包括ケア病棟専従：1名配置

勤務形態：365日交代勤務

介護老人保健施設

入所リハビリ 通所リハビリ 入所前後訪問 錦田地域の介護予防教室 勤務形態：長期休暇は祝日勤務あり(代休あり)

地域リハビリ支援

三島市総合支援事業（地域ケア会議 介護予防サポーター養成講座 サロン支援等）

教育

* 教育を重視しており、キャリアアップを応援します

がんのリハビリテーション研修 修了者 13人 腎臓リハ指導士1人 腎臓リハガイドライン研修修了者5人

3学会呼吸療法認定士3人 NST専門療法士2人 臨床実習指導者講習修了者13人

日本理学療法士協会 専門PT1人(基礎)認定PT4人(脳卒中 呼吸 運動 生活地域) 登録PT9人 管理者研修修了2人

訪問リハ管理者研修1人 地域ケア会議推進リーダー 介護予防推進リーダー フレイル対策推進マネージャー

各種研修会参加 学会発表 院内勉強会あり

スタッフ数

病院：PT12人 OT3人 ST3人

老健：PT 6人 OT1人 ST1人

急性期リハビリ
充実のため
PTOTST増員計画中



JCHO三島総合病院公認キャラクター
かわせみの みっしー

病院と老人保健施設でスタッフローテーション有り

幅広い知識を習得できます



各病院の詳細につきましては、ホームページをご参照ください

うつのみや病院



東京高輪病院



横浜保土ヶ谷中央病院



群馬中央病院



東京新宿メディカルセンター



相模野病院



さいたま北部医療センター



東京山手メディカルセンター



湯河原病院



埼玉メディカルセンター



東京城東病院



山梨病院



千葉病院



東京蒲田医療センター



清水さくら病院



船橋中央病院



横浜中央病院



三島総合病院





勤務時間・休暇

(原則)

○ 8 : 30~17 : 15 (**7時間45分** ・休憩60分)

※病院によって始業・終業・休憩時刻は異なります。

○ **週休2日**相当 (**4週8** 体制)

(所属病院により土日勤務・日当直あり)

○ 祝日 (勤務した場合は原則として代休有り)

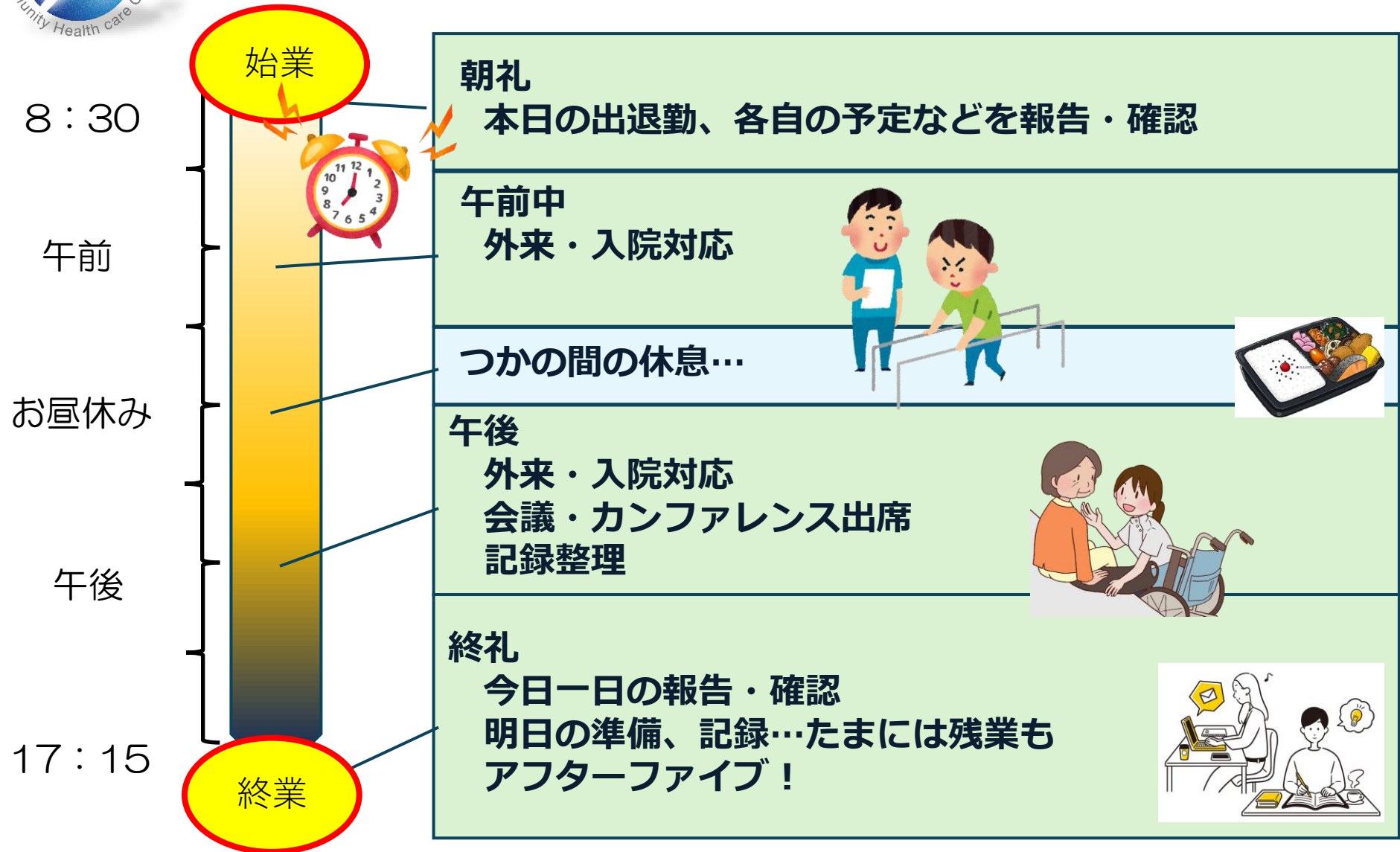
○ 年次休暇 (最大で年間**40日**) ※法定上限20日+繰越20日

○ 病気休暇

○ 特別休暇

結婚休暇、産前・産後休暇、保育時間、子どもの看護
休暇、夏期休暇、忌引き休暇、ボランティア休暇
介護をする場合の休業・休職制度など

一般的な職員の1日





ワークライフバランス

仕事とプライベートの充実を支援します。

関東の勤務地は立地も魅力。

新宿MC 飯田橋徒歩5分

山手MC 新大久保徒歩5分

高輪 品川プリンス

横浜中央 中華街・元町

埼玉MC 大宮まで15分

蒲田医療 羽田まで20分



ワークライフバランスの実現



深夜・時間外・休日の勤務免除や業務制限 ※制限内容などは時期により異なります。

妊婦健診・保健指導は職専免

通勤緩和

産前休暇

産後休暇

育児休業

育児短時間勤務・育児時間

保育時間

院内保育所
(各病院に確認要)



出産休暇

育児休業

育児短時間・育児時間

深夜・時間外・休日の勤務免除や業務制限 ※同上





子育て支援制度

育児休業（子どもが3歳になるまでの間、取得可能）

給与は無給ですが、健保組合に継続加入でき、保険料は免除され、子が1歳となる日までの間、雇用保険から給付金が支給されます。
（支給額は休業開始時賃金日額×180日×67% ※その後1歳までは50%）

育児短時間勤務等（子どもが6歳になるまでの間、取得可能）

週19時間25分～24時間35分の範囲で勤務日・勤務時間を選択

※例：月～金曜日 4時間勤務×5日＝20時間

また、「育児時間」（1日につき2時間以内）の制度も利用できます。

早出・遅出などの多様な勤務体制により週38時間45分

の範囲の中で「柔軟な勤務時間」を選べます。

院内保育所をもっている病院もあります。

家族が転勤、親の介護で実家に戻りたい…そんなときも、

全国57病院のネットワークで**異動（転勤）**の希望も可能です。★



異動（転勤）制度について★

家族が転勤、親の介護で実家に戻りたい…そんなときも、
全国57病院のネットワークで**異動（転勤）**の希望も可能です。（再掲）

例1) 主任や副士長などに昇任するタイミング

→職場長に推挙され本人にも**昇任の意志がある**

例2) ○○県に**引っ越す**ので、近隣の病院に異動したい

→○○県に1ヶ所、通勤1～2時間圏内に3ヶ所病院がある

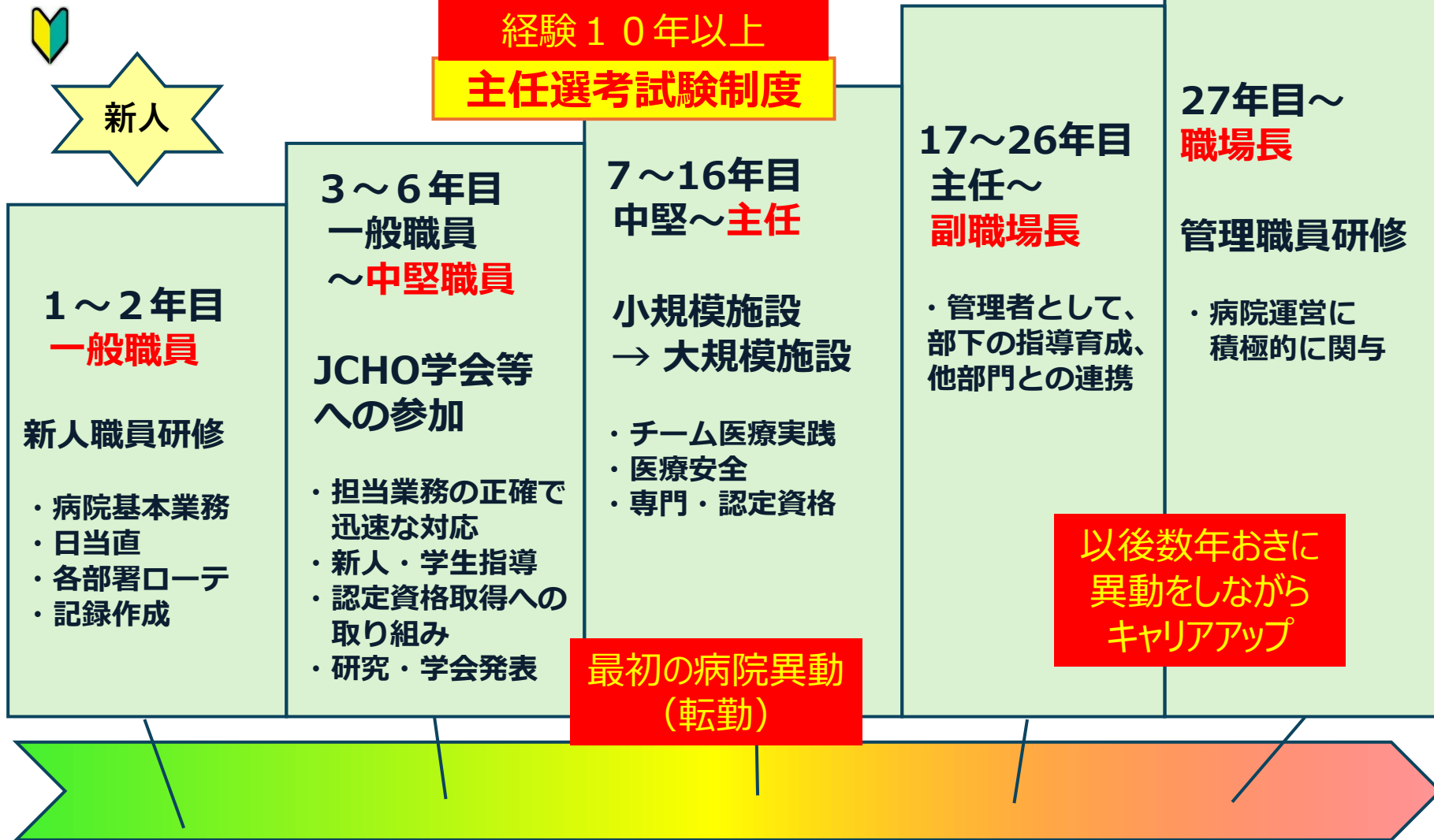
→4ヶ所のうち、1ヶ所「**欠員**」がある

もしくは「**増員**」の予定がある

★いずれも、「**本人の意思がある**」「**病院が認めた**」場合に異動候補者・対象者となる → ×「**飛ばされる**」



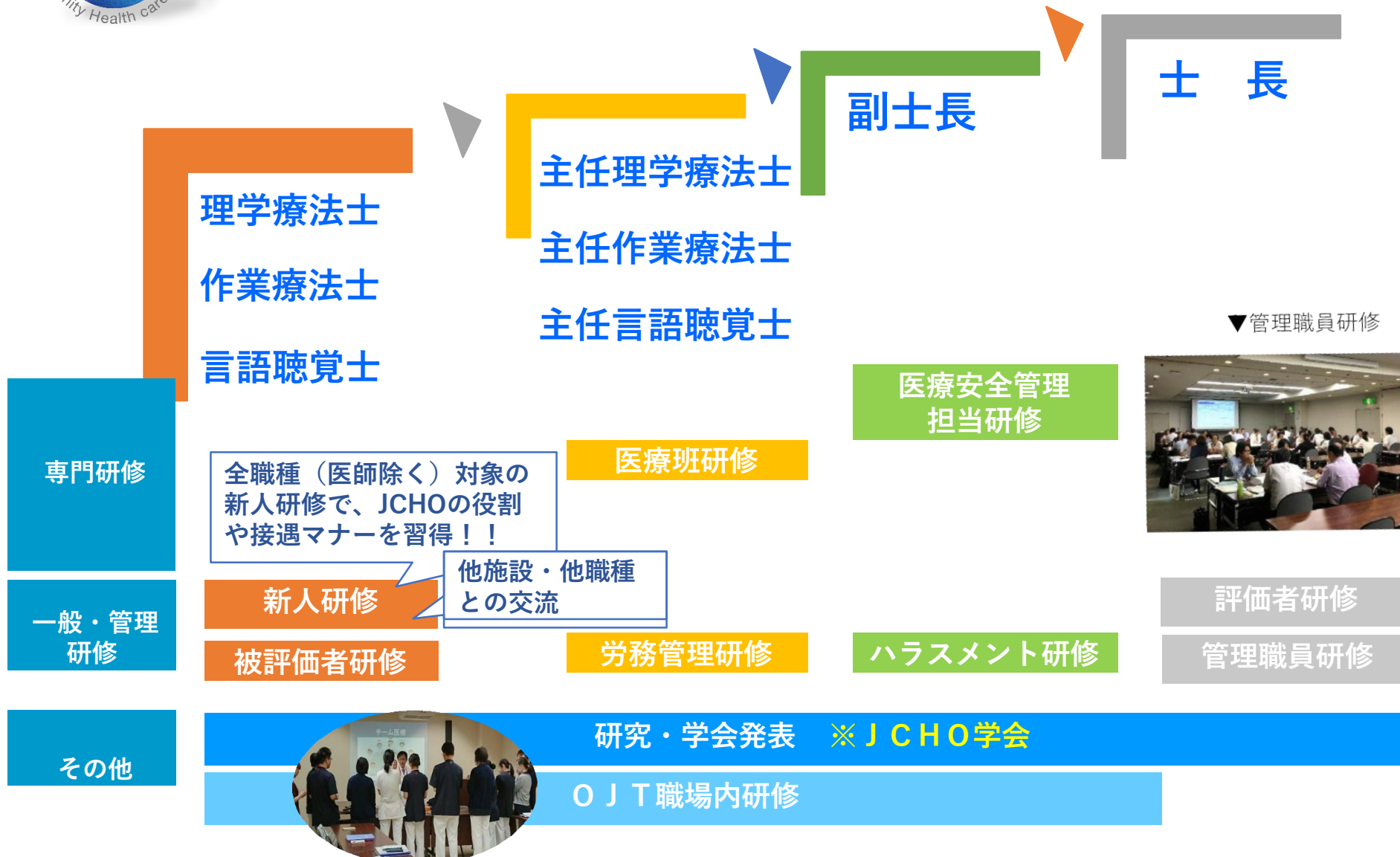
キャリアプランのモデル



ご自身の経験をJCHOグループの医療の質向上に貢献！



教育人材育成とキャリアパス





JCHO学会

リハビリテーション部会の活動

★全国57病院のスケールメリットを活かした情報共有★

- 研修会、教育講演、セミナー（オンライン形式、対面形式）の企画・運営
- 人材育成制度（ラダー）
- 全国学会（次ページ）運営、シンポジウム企画・開催

第7回 The 7th Annual Meeting of Japan Community Health care Society in KUMAMOTO
JCHO地域医療総合医学会

ウィズウイルス時代の
 「新しい医療と地域づくり」

特別ゲスト
 石川さゆり 歌手
 島田 信也 JCHO熊本総合病院 院長

会期 2022年10月21日(金)・22日(土)
 会場 熊本城ホール

事務局 一般社団法人 地域医療機能推進学会 〒108-0074 東京都港区高輪3-22-12
 Tel: 03-3445-5125 Fax: 03-3445-5110
 e-mail: info@jchs.or.jp https://www.jchs.or.jp/

第8回
JCHO地域医療総合医学会
 The 8th Annual Meeting of Japan Community Health care Society in MIE

特別講演 宮本 亜門 演出家
 会長 住田 安弘 JCHO 四日市羽津医療センター 院長

ポストコロナの地域医療戦略

会期 2023年12月8日(金)・9日(土)
 会場 三重県総合文化センター 〒514-0061 三重県津市一身田上津原田1234

事務局 一般社団法人 地域医療機能推進学会 〒108-0074 東京都港区高輪3-22-12
 TEL: 03-3445-5125 / FAX: 03-3445-5110 E-mail: info@jchs.or.jp https://www.jchs.or.jp/

第9回
JCHO地域医療総合医学会
 The 9th Annual Meeting of Japan Community Healthcare Society in SENDAI

学術講演 川島 隆太 東北大学 東北医学研究センター 教授
 特別講演 川口 淳一郎 元経産省プロジェクトリーダー 青森県医師会理事長 東北大学大学院医学部(ANU) 機械計測学系 教授 国立研究開発法人 国立高度医療研究センター 中部科学研究所 名誉教授
 会長 村上 栄一 JCHO仙台病院 院長

ともに築こう JCHOの強み

会期 2024年11月29日(金)・30日(土)
 会場 仙台国際センター 〒980-0856 宮城県仙台市青葉区青葉山手番地

事務局 一般社団法人 地域医療機能推進学会 〒108-0074 東京都港区高輪3-22-12
 TEL: 03-3445-5125 / FAX: 03-3445-5110 E-mail: info@jchs.or.jp https://www.jchs.or.jp/

第10回
JCHO地域医療総合医学会
 The 10th Annual Meeting of Japan Community Healthcare Society in YOKOHAMA

会長 関根 信夫 JCHO東京新橋メディカルセンター 院長

次世代地域医療の創造
 ～我が、明日から～

会期 2025年11月28日(金)・29日(土)
 会場 パシフィコ横浜 ノース 〒220-0012 神奈川県横浜市西区みなとみらい1丁目1-2

事務局 一般社団法人 地域医療機能推進学会 〒108-0074 東京都港区高輪3-22-12
 TEL: 03-3445-5125 / FAX: 03-3445-5110 E-mail: info@jchs.or.jp https://www.jchs.or.jp/

JCHO地域医療総合医学会

～毎年各地区で開催～

- ・ 毎年多くの職種・職員が参加！
- ・ 日頃の成果の発表の場！
- ・ 症例報告、業務改善、チーム医療など多彩なテーマ
- ・ 全国規模の医療機構ならではの学会！！



給与・賞与（ボーナス）

給与

- ・ JCHO給与規程により支給（※**国家公務員準拠**）
- ・ 経験を加味した『基本給』 + 『各種手当』
- ・ 年 1 回昇給

手当

- ・ 地域手当・住居手当・通勤手当などの生活給手当や
- ・ 特殊業務手当・夜間看護等手当・超過勤務手当などの業務によって支給される手当があります。

賞与

- ・ 賞与（ボーナス）は年間最大**4.6ヶ月分（毎年6月と12月に支給）**
- ・ **個人の業績**を賞与に反映
- ・ 経営成績が良い病院職員には **【年度末賞与】** も！（最大 **1ヶ月分**）



お問い合わせは

平日（9：00～17：00）

JCHO東日本地区事務所 医療課 まで

〒108-0074

東京都港区高輪3-22-12

☎ 03-3445-0801

iryoudo@chikuhigashi.jcho.go.jp

