

安心の地域医療を支える



JCHO

北海道東北地区

# 看護職員募集案内

NURSING STAFF RECRUIT GUIDE



独立行政法人  
地域医療機能推進機構  
Japan Community Healthcare Organization

# JCHOの理念

我ら全国ネットのJCHOは  
地域の住民、行政、関係機関と連携し  
地域医療の改革を進め安心して  
暮らせる地域づくりに貢献します

# 看護の理念

地域住民の  
幸福な生活を支える看護

# JCHO看護職の人材育成

JCHOの理念に基づき、地域医療・地域包括ケアの要である  
看護職員の人材育成と活用を重点的に強化しています。



## ワーク・ライフ・バランス

### 働き続けられる支援

- ・多様な働き方
- ・子育て支援
- ・介護休暇
- ・転勤が可能
- ・自己啓発休業は研究休職の活用も可能

## スケールメリット

### 多様な領域から選択できる

**職場環境**  
57病院：急性期から回復期、  
地域包括ケア、老健施設、  
訪問看護、健診など様々な  
看護経験ができるフィールド

## 次世代育成

### 共に学び、共に育つ 看護師の養成

- ・看護専門学校2校の運営
- ・東京医療保健大学との連携
- ・看護教員研修
- ・保健師助産師看護師  
実習指導者講習会

## キャリア開発

### より高度な看護実践者の育成

- ・専門看護師・認定看護師の活用・看護師の特定行為研修

### 質の高い看護実践組織を創造できる看護管理者の育成

- ・認定看護管理者教育課程ファーストレベルからサードレベルまで
- ・職位別看護管理者研修・副看護部長登用試験による質の保証

### 段階的に能力を高める継続教育

- ・JCHO看護師キャリアラダーの活用・新人看護職員研修・中堅看護師研修

# ワーク・ライフ・バランス

## 働き続けられる支援

仕事とプライベートの両立、キャリアを継続できる環境を目指し、ひとりひとりが求  
めるライフスタイルの実現、ライフイベントに合わせた働き方を支援します。

## 休暇制度

- 休日：4週8休、祝日、年末年始(12月29日～1月3日)
- 特別休暇(夏季・結婚・出産・引引・ボランティア等)、  
育児休業、介護休業、病気休暇、自己啓発等休業など
- 年次休暇：年20日(4月1日採用の場合、採用年は20日)  
※残日数は20日を限度として翌年に繰越し

## 福利厚生

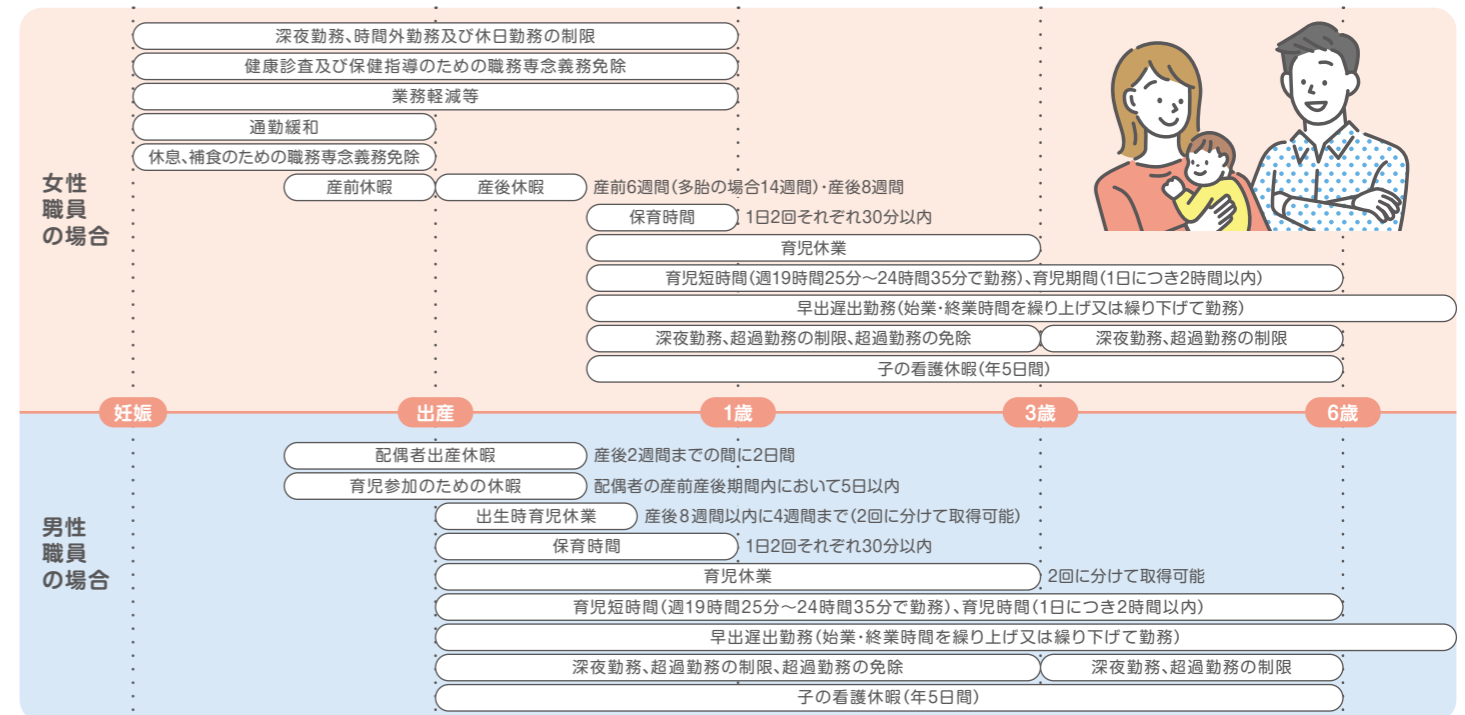
- 社会保険：健康保険、厚生年金保険、雇用保険、労災保険
- 退職金制度あり(国家公務員相当)
- その他：職員の健康増進のため以下の事業に取り組んでいます。  
また、財形貯蓄制度、引越やレンタカー、ホテルの割引制度や  
各種クレジットカードの優待利用制度なども充実しています。

- ・定期健康診断  
(JCHO病院で受診時は健康保険組合が費用を全額負担)
- ・保育所利用補助  
(年度内2泊まで費用補助あり)
- ・体育奨励  
(事業所活動や部(同好会)活動に対する費用補助あり)
- ・メンタルヘルス電話健康相談  
(無料電話相談)

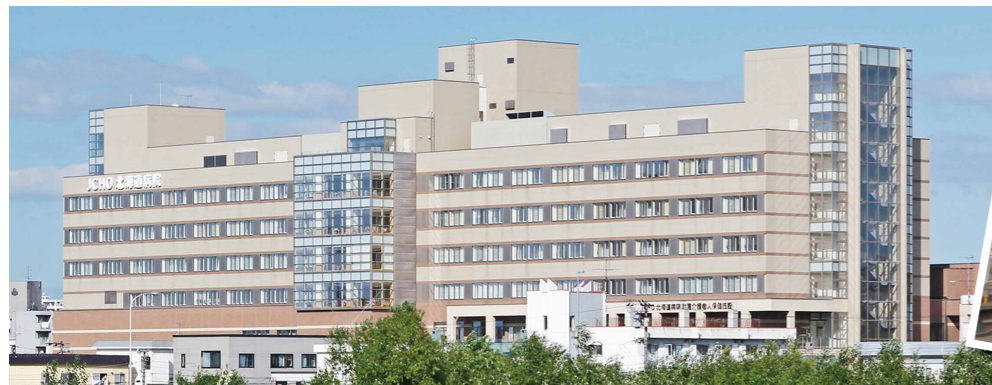
## 育児・介護に関する両立支援制度

関心	休みを取りたい?	勤務時間を短くしたい?	勤務時間帯を変更したい?
育児	<b>YES</b> 育児休業、子の看護休暇 ★配偶者出産休暇 ★育児参加休暇 ★は男性職員のみ。それ以外は男女可能  <b>NO</b>	<b>YES</b> 育児短時間勤務、育児時間  <b>NO</b>	<b>YES</b> ・早出遅出勤務  <b>NO</b>
介護	<b>YES</b> ①介護休業 ②介護休暇 ①6ヶ月の期間内で必要と認められる期間 ②年5日まで(対象となる要介護者が2人以上の場合は年10日)  <b>NO</b>	<b>YES</b> 介護時間 勤務時間の初め又は終わりに勤務を免除  <b>NO</b>	<b>NO</b> ・超過勤務の免除 ・超過勤務の制限 ・深夜勤務の制限

## 育児に関する両立支援制度の利用可能期間







# 北海道病院

HOKKAIDO HOSPITAL

介護老人保健施設



## DATA

- 寮・宿舎 有
- 院内保育所 有
- 奨学金制度 無
- 勤務体制 日勤/8:30~17:15  
夜勤/15:45~8:45
- 病床数 358床
- 看護方式 プライマリーナーシング  
パートナーシップナーシング

## ●診療科

4階北病棟	小児科、NICU
4階南病棟	産婦人科
5階北病棟	整形外科、糖尿病内分泌内科、耳鼻咽喉科
5階南病棟	腎・膠原病内科、泌尿器科
6階北病棟	消化器内科、消化器外科
6階南病棟	外科、循環器内科、皮膚科、HCU
7階北病棟	呼吸器内科、眼科
7階南病棟	結核
	外来、健康管理センター、内視鏡室、 総合支援センター、人工透析室、手術室

## 急性期病院として地域に貢献しています

### 急性期病院

札幌二次医療圏にあり、南部地域の住民を対象とした急性期対応の地域中核病院です。地域医療支援病院として、診療所や病院等の医療機関と連携をとり、地域に寄り添う医療を実践しています。



### 地域周産期母子医療センター

産婦人科とNICUをひとつのフロアに集約し、札幌南部圏や市外近隣からの母体搬送・新生児搬送を受け入れています。助産師外来の開設によって妊娠・出産・育児をシームレスに支援しています。



## 看護のスペシャリスト



### 特定行為研修修了看護師

医師が作成した手順書をもとに対象患者さんは医師の指示を待たずに看護師の判断で透析中の除水管理を行っています。特定行為を活用して質の高いアセスメントを行い、迅速な対応、効果的な看護ケアの実践に努めています。



### 認知症看護認定看護師

認知症の人とその家族が安心して入院加療、外来通院ができるよう多職種と共に療養環境を整えています。認知症の人が抱える真のニーズを読み解き、その人らしさを尊重したケアをスタッフと一緒に考え実践しています。

## 看護部理念

患者さんの人権を尊重し、質の高い看護サービスを提供します。

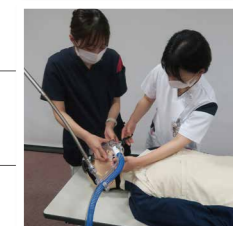
## 看護部長からのメッセージ

私たちが大切にしていることは、患者さんの人権を尊重し、患者さんを総合的にとらえ、ともに医療を提供する多職種や地域医療機関と協働しながら、心のこもった看護を安全に提供することです。

患者さんとの一場面を振り返り、体験を意味づけし成長するために、「ナラティブ」を取り入れています。

## 新人教育の1年の流れ

4月 April	●JCHO組織について ●感染対策 ●医療安全	●高齢者看護 ●看護記録 ●採血・注射、糖尿病の基礎知識	●点滴、ポジショニング ●排泄・清潔の援助
5月 May	●スキンケアの基本 ●食事介助・口腔ケア ●ストレスマネジメント		
6月 June	●KYT ●薬剤の知識・管理	●口腔・鼻腔・気管内吸引 ●胃管・PEG管理	
7月 July	●救急蘇生BLS ●ナラティブ1 ●中心静脈栄養	●CVポート管理 ●輸血療法 ●心電図	
8月 August	●呼吸管理 ●人工呼吸器の取り扱い		
9月 September	●重症度、医療・看護必要度 ●メディエーションマインド		
10月 October	●統合演習 ●リフレッシュ研修		
11月 November	●終末期・逝去時の看護 ●認知症看護	●介護予防センター、 ●居宅介護支援事業について	
12月 December	●ナラティブ2 ●ストレスマネジメント		
1月 January	●災害時の看護		
2月 February	●統合演習		
3月 March	●ナラティブ3		



## 日勤業務の流れ



## 先輩職員からのメッセージ

明るい先輩が多く、活気があります。また風通しがよく相談しやすい雰囲気があり、業務だけでなく、プライベートのことも相談しやすいです。男性看護師も活躍しています。高齢者が多く、関りから学ぶことが多いです。



2022年入職  
整形外科・耳鼻咽喉科・  
糖尿病内分泌科



2022年入職  
外科・循環器内科

当院は新人研修が充実しており、研修後も丁寧に指導してくれます。自分の出来る事が少しずつ増えると、達成感を得る事ができます。病棟の雰囲気はコミュニケーションがよく図れ、報告・連絡・相談が出来ます。





# 札幌北辰病院

SAPPORO HOKUSHIN HOSPITAL



## DATA

- 寮・宿舎 有
- 院内保育所 有
- 奨学金制度 無
- 勤務体制 日勤/8:30~17:15  
夜勤/15:45~8:45
- 病床数 276床
- 看護方式 固定チームナーシング  
受け持ち制

## ●診療科

3階東病棟	地域包括ケア病棟
3階西病棟	小児科、総合診療科、眼科
4階東病棟	消化器科、糖尿病内科、血液内科
4階西病棟	循環器内科、呼吸器内科、皮膚科、腎臓内科
5階西病棟	外科、泌尿器科、耳鼻咽喉科
	外来・特殊診療部、手術・材料部、 腎・透析センター、健康管理センター、 患者総合サポートセンター

## 地域の医療機関との連携を大切に

### 地域医療支援病院

札幌市厚別区に所在しておりますが、札幌市だけでなく隣接する江別市、北広島市などの医療機関とも連携しています。より専門的な医療が必要となった場合、ご紹介頂いて医療提供しております。また、医療機器・入院病床の協働利用も行なっております。



### 地域住民に向けた研修開催

毎年、近隣の施設をお借りして、「市民公開講座」を行っています。また、病院内でも「いきいき健康教室」「がんサロン」など開催し、地域住民の皆様や当院を利用してくださる方と、健康や病気について一緒に勉強する機会を積極的に作っています。



## 看護のスペシャリスト



### がん性疼痛看護認定看護師

がん看護はチームの力が非常に重要です。困ったときは抱え込まずにチームで考え協力し乗り越える。そんなチーム作りとスキルをスタッフに伝えていきたいと活動しています。



### 認知症看護認定看護師

認知症ケア加算1を取得しており、週に1回認知症ケアチームで、認知症カンファレンスと回診を行っています。患者様のできない所ばかりに目を向けず、残されている力に働きかけるケアを目指しています。

## 看護部理念

専門職としての自覚と責任をもとに  
広い視野と思いやりの心を持ち、  
一人ひとりの人間性を尊重した看護を提供する

## 看護部長からのメッセージ

JCHO札幌北辰病院の看護職員に期待することは「質の高い看護実践ができること」「学び続けること」「思いやりの態度をもつこと」です。私たちと一緒に、地域の医療を支える看護師として成長しませんか。

「部署全体で育てる」がモットー。集合研修は、現場に近い設定で開催し、ローテーション研修も組み込んでいます。

## 新人教育の1年の流れ

4月 April	●医療安全 ●感染管理 ●看護記録1 ●日常生活援助
5月 May	●看護倫理 ●呼吸を整える看護(酸素吸入・吸引)
6月 June	●ストレスマネジメント
7月 July	●排泄の援助 ●感染予防技術
8月 August	●創傷管理とドレナージ・チューブ管理 ●心電図モニターの知識・技術
9月 September	●輸血と薬時の看護 ●職業性健康障害の予防
10月 October	●看護記録2 ●看護計画
11月 November	●逝去時の援助 ●看護必要度
12月 December	●急変対応(救急蘇生術)
1月 January	●災害発生時の看護 ●人工呼吸器管理下の看護
2月 February	●多重課題 ●シミュレーション研修
3月 March	●新入職員研修終了式 ●1年間の振り返り



## 日勤業務の流れ



## 先輩職員からのメッセージ

入社2年目になりました。初めは、わからないことが多くありましたが充実した新人研修制度もあり、先輩や同期に支えられて楽しく働いています。急性期だけでなく在宅に向けた関わりも多く、患者様や家族の思いに寄り添った看護を提供できるように日々努めています。



2022年入社  
病棟(循環器内科・呼吸器内科・腎臓内科・皮膚科)



2023年入社  
健康管理センター

育児休業後、転居により転勤して健康管理センターに配属となりました。現在は、育児時間を利用して勤務をしています。子供の急病があっても、部署のメンバーの協力があり、仕事と家庭の両立ができています。







# 登別病院

NOBORIBETSU HOSPITAL

訪問看護ステーション 居宅介護支援センター



## DATA

- 寮・宿舎 有
- 院内保育所 有
- 奨学金制度 有
- 勤務体制 日勤/8:30~17:00  
夜勤/15:30~8:45
- 病床数 110床
- 看護方式 固定チームナーシング  
継続受け持ち制

## ●診療科

西病棟	急性期一般 地域包括ケア病床
東病棟	回復期リハビリ病棟
	外来、手術室、健康管理センター、 地域包括支援センター、地域医療連携室

## 暮らしを支える医療を提供しています

### 地域包括 ケアシステム

訪問看護ステーション、地域包括支援センター、居宅介護支援センター、通所リハビリテーション、訪問リハビリテーションがあります。少子高齢社会を迎え、「病気を治す医療」から「暮らしを支える医療」を提供しています。



### 奨学金制度

奨学金制度を設けています。毎月5万円、貸与期間は1年~4年です。当院において一定期間勤務後に返済は免除されます。JCHOは公的病院であり、給与等の待遇が公務員程度です。就職後の研修体制が充実しています。



## 看護のスペシャリスト



### 訪問看護師

私たち訪問看護師は、住み慣れたご自宅で療養を続けたいと願う方々の気持ちに寄り添い、体調維持ができるように様々な提案をしながら支援をさせていただきます。とてもやりがいのある仕事です。



### がん性疼痛看護認定看護師

主に外来で看護業務を行いながら、がんによる様々な症状を抱える入院患者様の問題や疑問などの相談を受け、医師やコメディカルスタッフとの連携を図りながら活動をしています。また、スタッフへの指導や勉強会の開催を行っています。

## 看護部理念

私たちは、患者さまの生命と、人間としての尊厳および権利を尊重した看護を提供します。

## 看護部長からのメッセージ

市内唯一の公的医療機関です。生活を支える専門職として、患者さんとその家族の生活を見据え、「急性期」「回復期」「予防」と地域に根差した医療と介護の両面から、あたたかい看護を提供できるよう努めています。

地域包括ケアシステムの要として、新人研修で訪問看護を体験し、在宅を見据えた看護に力を入れています。

## 新人教育の1年の流れ

4月 April	●接遇研修 ●排泄介助 ●褥瘡予防	●感染管理 ●医療安全 ●吸引	●経口摂取 ●口腔健康管理 ●採血	●注射 ●導尿・膀胱留置カテーテルの基本 ●記録	●輸血 ●有害事象対策
5月 May	●輸液ポンプ ●シリンジポンプの取り扱い ●心電図				
6月 June	●ストレスマネジメント				
7月 July	●ローテーション研修				
8月 August	●夜勤研修 ●重症度、医療・看護必要度				
9月 September	●BLS				
10月 October	●半年間の振り返り				
11月 November	●看取りの看護				
12月 December	●多重課題				
1月 January					
2月 February	●キャリアラダー制度について				
3月 March	●1年間の振り返り				

## 日勤業務の流れ



## 先輩職員からのメッセージ

患者さんの希望に寄り添えるよう、リハビリスタッフやソーシャルワーカー、訪問看護師などの多職種と協同して退院にむけた支援を行っています。患者さんが回復し元気に退院していく姿を見て、私たちも元気をもらっています。



2019年入職  
回復期リハビリ病棟



2013年入職  
一般病床  
地域包括ケア病床

新卒後から約10年勤務しています。現在は育児短時間を活用しながら2人の育児をしています。日勤、夜勤と業務は忙しく大変ですが、なにより患者様と関わっている時間は楽しいです。病棟スタッフも親切で働きやすい環境です。





# 仙台病院

SENDAI HOSPITAL



## DATA

- 寮・宿舎 無
- 院内保育所 有
- 奨学金制度 無
- 勤務体制
  - 2交代 日勤/8:15~17:00  
夜勤/15:15~8:45
  - 3交代 日勤/8:30~17:15  
準夜勤/15:15~0:00  
深夜勤/0:00~8:15
- 病床数 384床
- 看護方式 モジュール型継続受け持ち制

## ●診療科

4階西病棟	一般外科(移植含)、消化器内科、歯科
4階東病棟	血管外科、循環器内科、眼科
5階西病棟	腎臓内科、小児科、耳鼻科
5階東病棟	泌尿器科、婦人科、高血圧糖尿病内科
6階西病棟	地域包括ケア病棟
6階東病棟	総合診療科、感染
7階西病棟	腎臓内科、循環器内科、皮膚科
7階東病棟	整形外科、総合診療科、ペインクリニック
	外来、血液浄化センター、健康管理センター、患者サポートセンター、内視鏡・放射線部、手術室

## 幅広い地域医療に対応しています

### 地域医療への貢献

21診療科と6つの医療研究センター及び健康管理センターを有する地域医療支援病院です。救急体制をさらに充実させて、幅広い地域医療のニーズに対応しています。



### 腎疾患治療の基幹病院

慢性腎不全に至らないような初期治療から、透析療法、腎移植までの一貫した医療を県内外の患者さんに提供しています。さらに、治療選択への意思決定支援を慢性腎臓病療養指導士の資格を持った看護師が対応しています。



## 看護のスペシャリスト



### 腎不全看護認定看護師 特定行為研修修了者

血液浄化センターで、透析導入期・維持期の看護を中心に活動しています。また、看護外来で慢性腎臓病の患者さんや家族へ腎代替療法の説明を行い、その人らしい生活をするための意思決定支援をおこなっています。



### 診療看護師(NP)

臨床推論や専門的な知識、特定行為を用いてタイムリーに関わり、患者さんにとって安心して安全な看護・医療を提供しています。医師、多職種と連携しながら患者さんの思いに寄り添う関わりを大切にしています。

## 看護部理念

自信と誇りを持ち、自律した看護を提供します

## 看護部長からのメッセージ

一人ひとりの看護師の成長が看護の未来とこの地域の医療を支えます。豊富な知識と高度な技術、豊かな感性を育んだ医療人を目指している皆さん、共に歩みましょう。

1年間を通じた研修やローテーション研修の実施。4月にチームの一員として働くイメージの促進のために熟達者のシャドーイングを行います。

## 新人教育の1年の流れ

4月 April	●ラダー教育とキャリア ●看護過程基礎① ●環境整備・ベッドメイキング	●褥瘡予防ケア・安全な移動 ●薬剤の取扱い・医療ガス ●看護記録・電子カルテ	●嚥下の理解・食事介助 ●安全な注射・採血 ●検体の取扱い
5月 May	●末梢血管確保 ●BLS ●フィジカルアセスメント	●十二誘導心電図 ●医療安全(ヒューマンエラー) ●夜勤に向けての心構え	
6月 June	●腎不全看護 ●ローテーション研修オリエンテーション		
7月 July	●輸血 ●麻薬の取扱い ●医療安全(KYT)		
8月 August	●看護過程基礎②		
9月 September	●重症度、医療・看護必要度評価者研修		
10月 October	●褥瘡ケアシステム ●フットケア ●リフレクション		
11月 November	●認知症看護 ●糖尿病看護	●透析看護	
12月 December	●フィジカルアセスメント		
1月 January	●看護倫理・看護業務基準について		
2月 February	●チーム医療		
3月 March	●看護成果発表会 ●新人看護職員研修修了証書授与式		

## 日勤業務の流れ



## 先輩職員からのメッセージ

学生時代の病院実習で、病院全体の雰囲気がとても良く入職を決めました。入職後も院内研修やキャリアラダーなど教育体制が充実しており、先輩たちも優しくサポートしてくれるため安心して働くことができます。



2022年入職 5階東病棟



2022年入職 7階東病棟

看護師2年目の私は、患者さんとのコミュニケーションを大切に日ごろから看護を実践しています。また、患者さんが安全で安心な入院生活を送ることができるように、スタッフとのチームワークを大切に仕事をしています。





# 仙台南病院

SENDAI SOUTH HOSPITAL

介護老人保健施設 訪問看護ステーション 居宅介護支援センター



## DATA

- 寮・宿舎 有
- 院内保育所 無
- 奨学金制度 無
- 勤務体制 日勤/8:30~17:15  
夜勤/15:30~9:00
- 病床数 199床
- 看護方式 プライマリーナーシング  
パートナーシップナーシング

## ●診療科

4階東病棟	内科、消化器内科、糖尿病内科
4階西病棟	地域包括ケア病棟
5階東病棟	外科、泌尿器科
5階西病棟	整形外科、循環器内科、内科 外来、手術室、健康管理センター、 地域医療連携室

## 地域包括ケアを推進しています

### 地域・医療・介護を支える

当院は一般急性期診療と、附属する施設（健康管理センター、介護老人保健施設、訪問看護ステーション、居宅介護支援事業所）を活用し、疾病予防から、施設介護、在宅療養支援を行い、地域の方々の健康維持に寄与します。



### 私たちがめざす看護

疾病や障害がありながらも生きること、暮らすことのありようを可能な限り自己選択でき、自身が納得して、その時々で最善最良の医療・看護が受けられるように支援していきます。



## 看護のスペシャリスト



### 皮膚・排泄ケア認定看護師

皮膚・排泄ケア認定看護師の資格を取得してから17年経過しました。私のモットーは「患者様の笑顔のために、今の自分のできる精一杯のことを考える」です。患者様の笑顔や「安心した」、「ありがとう」の言葉を胸に日々活動しています。



### 特定行為研修修了看護師

「創傷管理関連・創部ドレーン管理関連・栄養及び水分管理に係る薬剤投与関連」研修で学んだ医学・看護、両方の視点で医師や多職種と協働し、フィジカルアセスメントを適切に行い、必要な治療やケアが早期に実施されるよう、チーム医療の一員として活躍していきたいと考えています。

## 看護部理念

地域住民の幸福な生活を支える看護

## 看護部長からのメッセージ

私たちは看護部理念に掲げる看護を目指し、共に学び・成長しながら良質な看護を提供しています。当院看護部理念に共感し、看護のやりがいを感じながら、看護を通して社会に貢献できる仲間をお待ちしています。

当院はプリセプター制度と、『皆で育てる』をモットーに新人教育を行っています！

## 新人教育の1年の流れ

4月 April	● 社会人としての心構え ● 基本的な看護技術(フィジカルアセスメント、採血法、輸液管理の実際、排泄援助等)	
5月 May	● 経管栄養 ● 輸血療法 ● 医療機器の取り扱い	
6月 June	● 医療安全対策 ● 食事援助	
7月 July	● シミュレーション研修(多重課題の疑似体験) ● 3か月間の振り返り	
8月 August	● 看護過程の展開①(紙上事例) ● 在宅療養支援	
9月 September	● 災害防災管理 ● 看護過程の展開②(紙上事例) ● 重症度、医療・看護必要度研修	
10月 October	● 転倒転落防止 ● 人工呼吸器の基礎知識	
11月 November	● 二次救命処置 ● 半年間の振り返り ● ローテーション研修	
12月 December	● 医療安全管理	
1月 January	● 終末期の看護 ● 緩和ケア	
2月 February	● フォローアップ研修	
3月 March	● 看護実践発表会	

## 日勤業務の流れ

8:30	9:00	10:00	11:00
朝のミーティング、患者情報収集、患者への挨拶	清潔ケア、点滴準備	検温、看護記録	血糖チェック、食事準備
17:15	15:00	13:00	12:00
勤務終了	清潔ケア	検査介助、処置、入院の受け入れ、その他	休憩
			11:30
			患者カンファレンス

## 先輩職員からのメッセージ

外科、泌尿器科の混合病棟で、術前の管理から終末期まで幅広い分野の看護を実践し、多くの知識や技術を学ぶことができます。患者さん1人1人に合った看護が提供できるよう日々奮闘しています。



2016年入職  
5階東病棟



2021年入職  
5階西病棟

今年初めて新人教育に関わっています。新人看護師が日々成長していけるよう、手厚い研修はもちろんのこと、病棟看護師全員で協力して指導しています。親しみやすく優しい先輩方ばかりなので相談しやすい環境です。







# 秋田病院

AKITA HOSPITAL

介護老人保健施設 訪問看護ステーション 居宅介護支援センター



## DATA

- 寮・宿舎 有
- 院内保育所 無
- 奨学金制度 有
- 勤務体制 日勤/8:30~17:15  
遅日勤/11:30~21:30  
夜勤/21:00~10:15
- 病床数 163床
- 看護方式 モジュール型継続受け持ち制

## ●診療科

3階病棟	内科、小児科、整形外科
4階東病棟	整形外科、外科、泌尿器科
4階西病棟	地域包括ケア病床、眼科、内科
	外来、手術室、透析室、 地域医療連携室、健康管理センター、 地域包括支援センター

## 心のふれあう、つながる看護の提供

### 地域に密着した病院

健康管理センター、訪問看護ステーション、介護老人保健施設、地域包括支援センターを併設し、地域住民の保健予防から介護、在宅療養まで心のふれあう、つながる看護を提供しています。看護師は多職種と協働するチームの要となって奮闘しています。



### 充実した キャリアアップ支援

新人看護師研修、キャリアラダーに沿った継続教育体制を整え、研修が充実しています。また、一人一人の自律性を尊重し、スキルアップ、キャリアアップのための資格取得や研修参加などの支援体制を整えています。



## 看護のスペシャリスト



### 認知症看護認定看護師

多職種からなる認知症ケアチームでラウンドを行っており、認知症の方が安心して入院生活を送れるような助言や看護を行っています。実習や国家試験の勉強など大変なことがたくさんあると思います。看護師はそのやりがいもあります。



### 特定行為研修修了看護師

専門的な知識が必要とされることはもちろんですが、患者さんが地域で生活する事の重要を捉え、看護を提供することが必要になります。患者さんから教えていただくことも多く、人間としての成長も見込まれます。たくさんある分野の知識を深めていくためのキャリアアップでは、職場が全面的に協力、応援してくれます。

## 看護部理念

地域住民の健康サポートとしての  
個性を尊重した  
心ふれあう看護を提供します。

## 看護部長からのメッセージ

患者様・ご家族様の心の声を聴き、寄り添い、尊厳を守る看護実践を大切にしています。また、学び成長しあう志を応援し、個々の看護師が最高のパフォーマンスを発揮できるように職場の環境づくりに取り組んでいます。

「病院を利用するすべての人、協働するすべての仲間に丁寧な対応ができる」を目標に、集合研修、ローテーション研修、リフレッシュ研修を実施しています。

## 新人教育の1年の流れ

4月 April	●オリエンテーション ●看護部の理念・方針 ●感染対策	●採血法・注射手法 ●褥瘡予防・ケアについて ●排泄ケアについて	●食事援助 ●呼吸ケア ●薬剤の管理・内服薬の取り扱い	●看護記録 ●ME機器の取り扱い
5月 May	●OSCE(採血)			
6月 June	●看護記録			
7月 July	●検査について			
8月 August	●医療安全対策 ●認知症看護			
9月 September	●看護倫理 ●PeerReview見学 ●リフレッシュ研修			
10月 October	●輸血療法			
11月 November	●救急看護			
12月 December	●OSCE(スキニングケア)			
1月 January	●緩和ケア ●グリーフケア			
2月 February	●まとめ -1年間の振り返り-			
3月 March	●修了式			

## 日勤業務の流れ

8:30	8:45	9:00	11:00	11:30
ミーティング: 一日の行事・ 業務内容の確認	担当患者さんに 挨拶:状態観察と ケア計画の確認	清潔援助・ 検査介助・ 手術準備	カンファレンス: 退院支援・ 看護計画立案・評価	昼食介助
17:15	16:00	15:00	13:00	12:00
担当患者さんに挨拶・ 業務終了	看護記録	術後看護・ ケア結果の報告	検温・検査介助	お昼休憩

## 先輩職員からのメッセージ

新人看護師研修は看護技術等、実践を交えて教えてもらい、ローテーション研修では所属病棟で経験できないことを学ぶことができ、非常に充実した新人研修が計画されていると思います。先輩看護師は患者さん一人ひとりの様々な訴えを傾聴して丁寧に対応されています。私自身もそのような力をつけて頑張りたいと思っています。 2023年入職/4階西病棟

私は患者さんがよりよい病院生活を送れるように訴えを傾聴しながら個性のある看護の提供、また自宅や施設への退院調整などを頑張っています。先輩たちは優しく、ユーモアあふれる方々ばかりで日々楽しく勤務しています。

2019年入職/4階西病棟





# 二本松病院

NIHONMATSU HOSPITAL

介護老人保健施設 訪問看護ステーション 居宅介護支援センター



## DATA

- 寮・宿舎 無
- 院内保育所 無
- 奨学金制度 有
- 勤務体制
  - 2交代 日勤/8:30~17:15  
夜勤/15:15~8:45
  - 3交代 日勤/8:30~17:15  
準夜勤/15:15~0:00  
深夜勤/0:00~8:45
- 病床数 160床
- 看護方式 チームナーシング

## ●診療科

3階病棟	内科、整形外科
4階病棟	外科、内科、泌尿器科
5階病棟	地域包括ケア病棟
	手術・中央材料室、腎センター、 外来、内視鏡室、 産後ケアセンター、健康管理センター、 入退院センター、地域包括支援センター

## 地域に安心できる医療の提供

### 思いを支える

病院での治療と並行し、患者家族のこれからの耳を傾け思いを支えます。訪問看護ステーションや居宅介護支援センター、老人保健施設といった地域包括ケアシステムに必須の併設施設があることが強みです。



### 看護部三本柱

1. 明るく「健康的な職場に良好な人間関係で支え合う」 2. 楽しく「職業人としてのモチベーションを高め、もてる力を活かし、自分らしい自分で」 3. 働きやすく「ワークライフバランスが整った職場を目指す」



## 看護のスペシャリスト



### 特定行為研修修了看護師

私は中心静脈カテーテルの抜去の特定行為を習得しました。ベッドサイドに伺い患者様と信頼関係を築き安全な特定行為を実践できるのは、チーム一丸となって協力を惜しまない二本松病院で働く看護師たちのお陰だと感謝しています。



### 嚥下・摂食障害看護認定看護師

当院では「一口でも安心して・安全に食事を食べることができる病院」を目指しています。地域住民の抱える問題を解決するために、いち早く摂食・嚥下の問題に取り組み、日々の看護やNST活動に力を入れて頑張っています。

## 看護部理念

地域住民の幸福な生活を支える看護

## 看護部長からのメッセージ

二本松という城下町で引き継がれる伝統と志に寄り添い、地域住民の幸せな生活に必要な看護の提供に努めています。病院では急性期看護を、附属の施設では様々な人生の段階と健康レベルに沿った実践をしています。職員の個性を大切にする教育体制のもとで共に邁進しましょう。

他院にはない訪問看護、老健施設のローテーション研修や、地域に出向き二本松の歴史と伝統を知るリフレッシュ研修がイチ押しです。

## 新人教育の1年の流れ

4月 April	●採用時研修 ●看護部職員としてのマナー ●社会人として必要な生活の質管理	●他部門を知る ●感染管理 ●セキュリティ管理	●基礎看護技術(環境調整、清潔援助、食事援助、活動援助、バイタルサイン測定) ●電子カルテ操作
5月 May	●基礎看護技術(注射、採血、輸血、輸液ポンプの取り扱い) ●夜勤業務 ●就業規則の理解		
6月 June	●看護技術 講義と実技「洗腸」「膀胱留置カテーテルの挿入と介助」「安全な医療ガスの取り扱い」 ●3か月を振り返って		
7月 July	●創傷処置と褥瘡予防 ●転倒転落予防 ●与薬・薬剤管理		
8月 August	●糖尿病看護 ●認知症看護 ●臨床倫理		
9月 September	●フィジカルアセスメント ●看護記録 ●看護過程の展開	●リフレッシュ研修 ●福島県看護協会「コミュニケーション」	
10月 October	●災害について ●防災訓練	●包帯法 ●福島県看護協会「メンタルヘルス」	
11月 November	●多重課題 ●人工呼吸器	●診療報酬 ●福島県看護協会「医療安全」「感染管理」	
12月 December	●苦痛の緩和・安楽確保 ●終末期の看護 ●エンゼルケア		
1月 January	●在宅療養支援 ●コスト管理 ●フォローアップ研修		
2月 February	●救急蘇生 ●リフレッシュ研修		
3月 March	●事例発表 ●修了証書授与式		

## 日勤業務の流れ



## 先輩職員からのメッセージ

基礎看護実習でお世話になり、入職を決めました。先輩方は丁寧に分からないことを教えてくださいました。看護師一人ひとりが業務をスムーズに行えるようチーム一丸となって働いており、そのチームワークの良さや穏やかな雰囲気は当院の魅力だと思います。



2022年入職  
外科、内科、  
整形外科病棟



2022年入職  
内科、外科、泌尿器科

患者様・御家族との関わりの中で、「ありがとう」という言葉や笑顔からたくさんの元気をもらっています。メンバー同士のコミュニケーションスキルが高く、チームワークがとても良いです。多職種とも協力し地域に根ざした医療を提供しています。



# Q&A

## 休日・休暇

**Q** 休暇について教えてください

**A** 4週8休のシフト制です。採用時から雇用形態に応じて有給休暇があります。4月採用者の常勤職員は年次休暇が20日間、夏期休暇が3日間あります。その他特別休暇（結婚休暇など）があります。

## 教育

**Q** キャリア開発のための研修制度を教えてください

**A** 年間の院内教育計画に基づいてラダーごとに研修に参加することができます。また、JCHO本部・各都道府県の看護協会主催の研修など院外研修にも参加できます。

## 異動

**Q** 法人内や施設内での異動はありますか？

**A** 本人の希望や、組織の活性化とキャリアアップを目的とした異動があります。JCHOは病院、介護老人保健施設、訪問看護ステーション、看護専門学校や市町村から運営を委託された地域包括支援センター等の様々な施設があります。また、病院も急性期～慢性期と幅が広く、救急救命センターや周産期母子医療センター、緩和ケア病棟、地域包括ケア病棟等のあなたのやりたい看護を見つめられる魅力がいっぱいです。

## キャリア開発

**Q** 認定看護師の資格をとるための支援体制はありますか？

**A** 資格取得のための認定看護師教育課程へ、出張扱いとして、受講できます。受講中も基本給が支給されます。

## 希望部署

**Q** 希望の部署に配属されますか？

**A** 定期的実施する意向調査により、本人希望や配慮すべき事情を確認するとともに能力や適性を考慮し、配属を決定します。

## 奨学金

**Q** 奨学金制度について教えてください

**A** JCHOでは、将来のJCHO病院を担う看護師及び助産師の育成のため、奨学金貸与制度を設けています（一部病院を除く）。看護師及び助産師を目指し看護師等養成所や看護大学等に入学し、卒業後JCHO病院へ就職を希望する看護学生を対象に、奨学金を貸与することで修学を支援しています。

- ①貸与期間：入学年度の4月から卒業までの期間
- ②返済免除：免許取得後、JCHOの病院において一定期間勤務をしたとき

※詳細は各病院の奨学金貸与要領により異なりますので、各病院のページをご覧ください。

# MAP

## アクセス・周辺環境

## 北海道病院

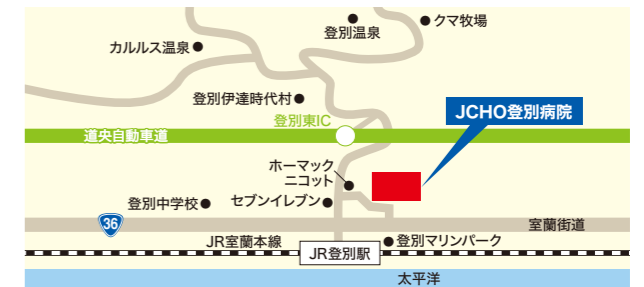
〒062-8618 北海道札幌市豊平区中の島1条8-3-18 TEL.011-831-5151



札幌市営地下鉄南北線「中の島」駅よりバスで5分  
 じょうてつバス「南65・環56」乗車、「ジェイコー病院前」下車

## 登別病院

〒059-0598 北海道登別市登別東町3-10-22 TEL.0143-80-1115



JR「登別」駅より徒歩10分

## 札幌北辰病院

〒004-8618 北海道札幌市厚別区厚別中央2条6-2-1 TEL.011-893-3000



札幌市営地下鉄東西線「新さっぽろ」駅9番出口より徒歩3分  
 JR「新札幌」駅より徒歩7分

## 仙台病院

〒981-3281 宮城県仙台市泉区紫山2-1-1 TEL:022-378-9111



JR「仙台」駅より宮城交通バス宮城大線「JCHO仙台病院」下車  
 地下鉄「泉中央」駅より宮城交通バス泉パークタウン線「JCHO仙台病院」下車

## 仙台南病院

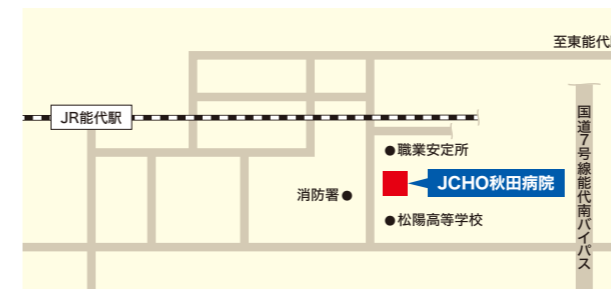
〒981-1103 宮城県仙台市太白区中田町字前沖143 TEL.022-306-1711



JR南仙台駅下車⇒仙台市営バスJCHO仙台南病院入口下車⇒徒歩5分

## 秋田病院

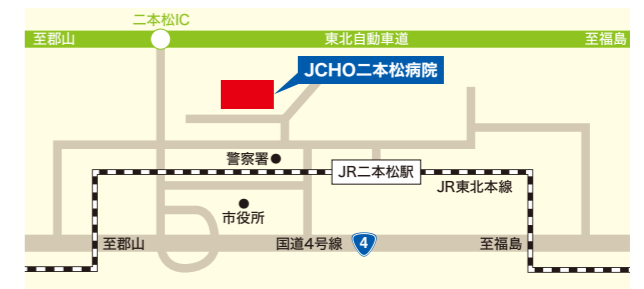
〒016-0851 秋田県能代市緑町5-22 TEL.0185-52-3271



JR秋田駅より奥羽本線下り乗車「東能代」でJR五能線の乗り換え「能代」で下車  
 「能代」駅より徒歩20分

## 二本松病院

〒964-8501 福島県二本松市成田町1-553 TEL.0243-23-1231



JR二本松駅より車5分、バス7分「岳温泉行き」乗車「若宮二丁目」下車  
 東北自動車道二本松インターチェンジ下車すぐ隣

